

Auswertung der Verjüngungsinventur 2021 für die Hegegemeinschaft 612 - Ebern-Nord I (Landkreis Haßberge)
Anzahl der erfassten Verjüngungsflächen: 39, davon ungeschützt: 27, teilweise geschützt: 1, vollständig geschützt: 11

2021

Verjüngungspflanzen ab 20 Zentimeter Höhe bis zur maximalen Verbisshöhe

Baumartengruppe	Aufgenommene Pflanzen insgesamt		Pflanzen ohne Verbiss und ohne Fegeschaden		Pflanzen mit Verbiss und/oder Fegeschaden		Pflanzen mit Leittriebverbiss		Pflanzen mit Verbiss im oberen Drittel		Pflanzen mit Fegeschaden	
	Anzahl	Anteil (%)	Anzahl	Anteil (%)	Anzahl	Anteil (%)	Anzahl	Anteil (%)	Anzahl	Anteil (%)	Anzahl	Anteil (%)
Fichte	220	10,5	212	96,4	8	3,6	2	0,9	8	3,6	0	0
Tanne	174	8,3	144	82,8	30	17,2	12	6,9	28	16,1	2	1,1
Kiefer	32	1,5	26	81,2	6	18,8	5	15,6	6	18,8	0	0
Sonst. Nadelholz	15	0,7	11	73,3	4	26,7	0	0	4	26,7	2	13,3
Nadelholz gesamt	441	21	393	89,1	48	10,9	19	4,3	46	10,4	4	0,9
Buche	1174	55,9	619	52,7	555	47,3	217	18,5	555	47,3	0	0
Eiche	127	6	84	66,1	43	33,9	14	11	43	33,9	0	0
Edellaubholz	91	4,3	60	65,9	31	34,1	23	25,3	31	34,1	0	0
Sonst. Laubholz	267	12,7	155	58,1	112	41,9	34	12,7	112	41,9	0	0
Laubholz gesamt	1659	79	918	55,3	741	44,7	288	17,4	741	44,7	0	0
Alle Baumarten	2100	100	1311	62,4	789	37,6	307	14,6	787	37,5	4	0,2

Verjüngungspflanzen kleiner 20 Zentimeter Höhe

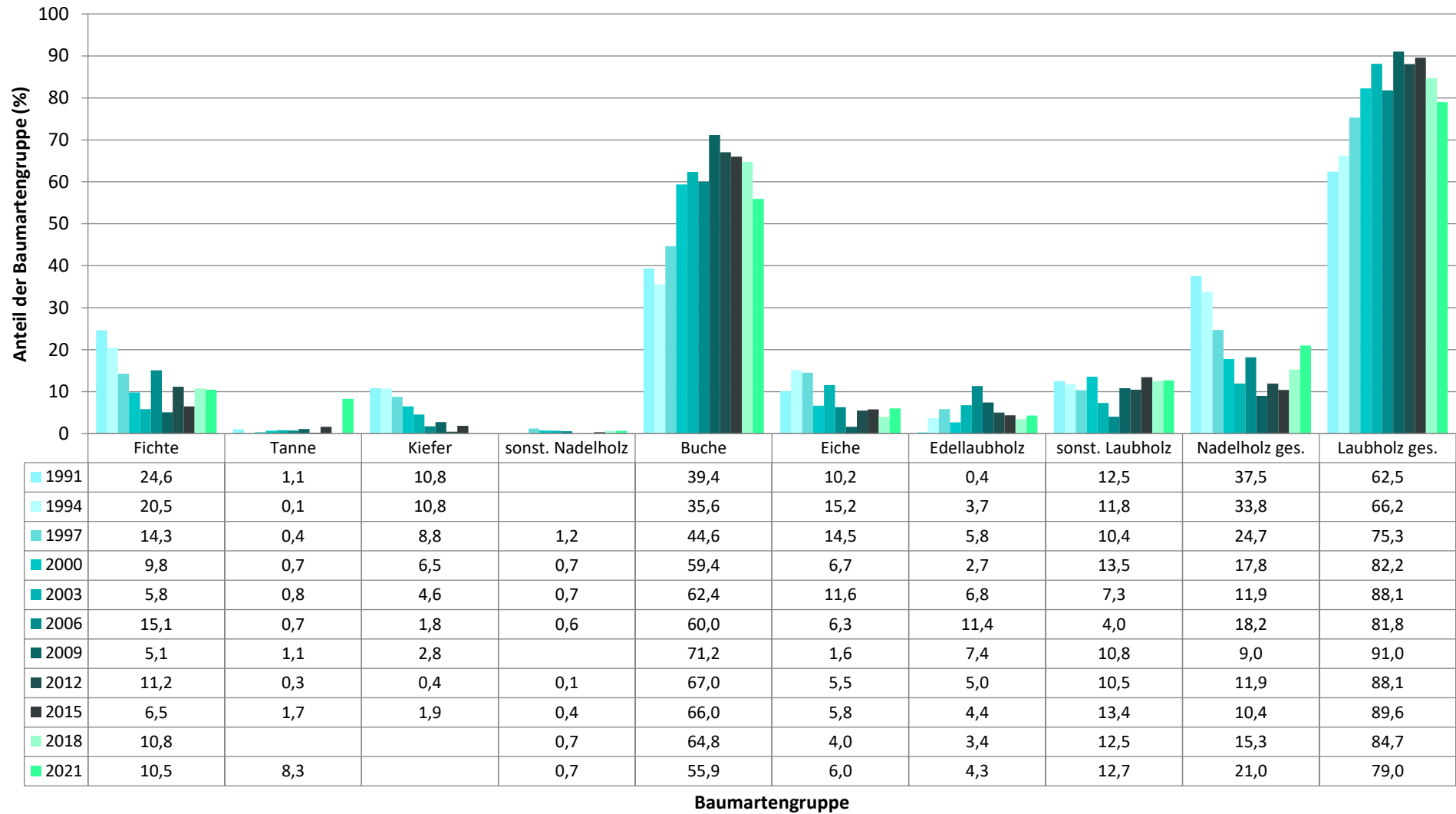
Baumartengruppe	Aufgenommene Pflanzen insgesamt		Pflanzen ohne Verbiss im oberen Drittel		Pflanzen mit Verbiss im oberen Drittel	
	Anzahl	Anteil (%)	Anzahl	Anteil (%)	Anzahl	Anteil (%)
Fichte	43	8,1	41	95,3	2	4,7
Tanne	45	8,4	44	97,8	1	2,2
Kiefer	5	0,9	4	80	1	20
Sonst. Nadelholz	4	0,7	4	100	0	0
Nadelholz gesamt	97	18,2	93	95,9	4	4,1
Buche	147	27,5	142	96,6	5	3,4
Eiche	202	37,8	162	80,2	40	19,8
Edellaubholz	19	3,6	17	89,5	2	10,5
Sonst. Laubholz	69	12,9	63	91,3	6	8,7
Laubholz gesamt	437	81,8	384	87,9	53	12,1
Alle Baumarten	534	100	477	89,3	57	10,7

Verjüngungspflanzen über Verbisshöhe (Erhebung von Fegeschäden)

Baumartengruppe	Aufgenommene Pflanzen insgesamt		Pflanzen ohne Fegeschaden		Pflanzen mit Fegeschaden	
	Anzahl	Anteil (%)	Anzahl	Anteil (%)	Anzahl	Anteil (%)
Fichte	3	1,6	3	100	0	0
Tanne	3	1,6	2	66,7	1	33,3
Kiefer	0	0	0	0	0	0
Sonst. Nadelholz	0	0	0	0	0	0
Nadelholz gesamt	6	3,2	5	83,3	1	16,7
Buche	153	81	148	96,7	5	3,3
Eiche	9	4,8	9	100	0	0
Edellaubholz	3	1,6	1	33,3	2	66,7
Sonst. Laubholz	18	9,5	18	100	0	0
Laubholz gesamt	183	96,8	176	96,2	7	3,8
Alle Baumarten	189	100	181	95,8	8	4,2

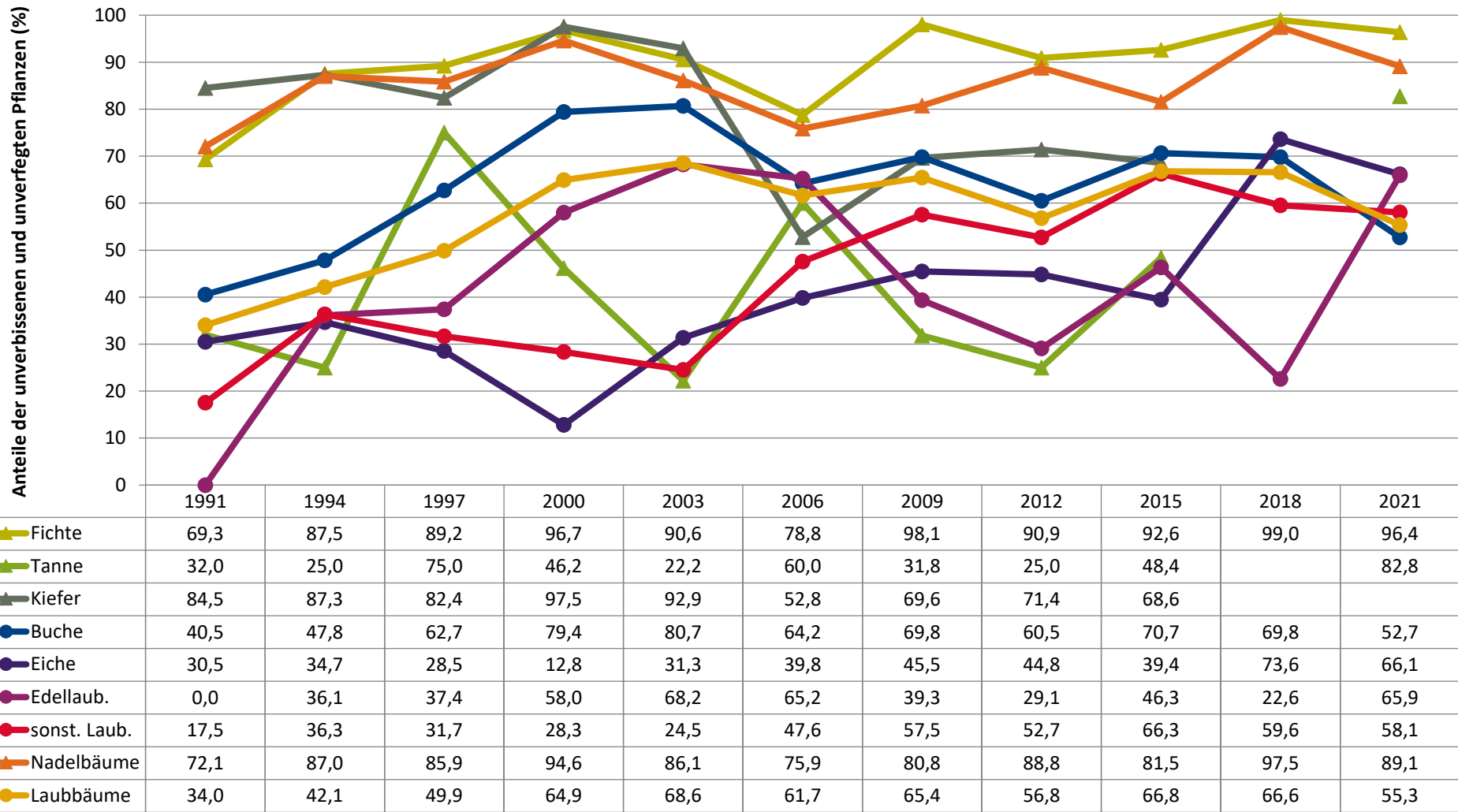
Zeitreihe der Baumartenanteile der aufgenommenen Verjüngungspflanzen
Höhenbereich: ab 20 Zentimeter Höhe bis zur maximalen Verbisshöhe
Hegegemeinschaft 612 - Ebern-Nord I (Landkreis Haßberge)

2021



**Zeitreihe der Anteile der Pflanzen ohne Verbiss und ohne Fegeschäden
Höhenbereich: ab 20 Zentimeter bis zur maximalen Verbisshöhe
Hegegemeinschaft 612 - Ebern-Nord I (Landkreis Haßberge)**

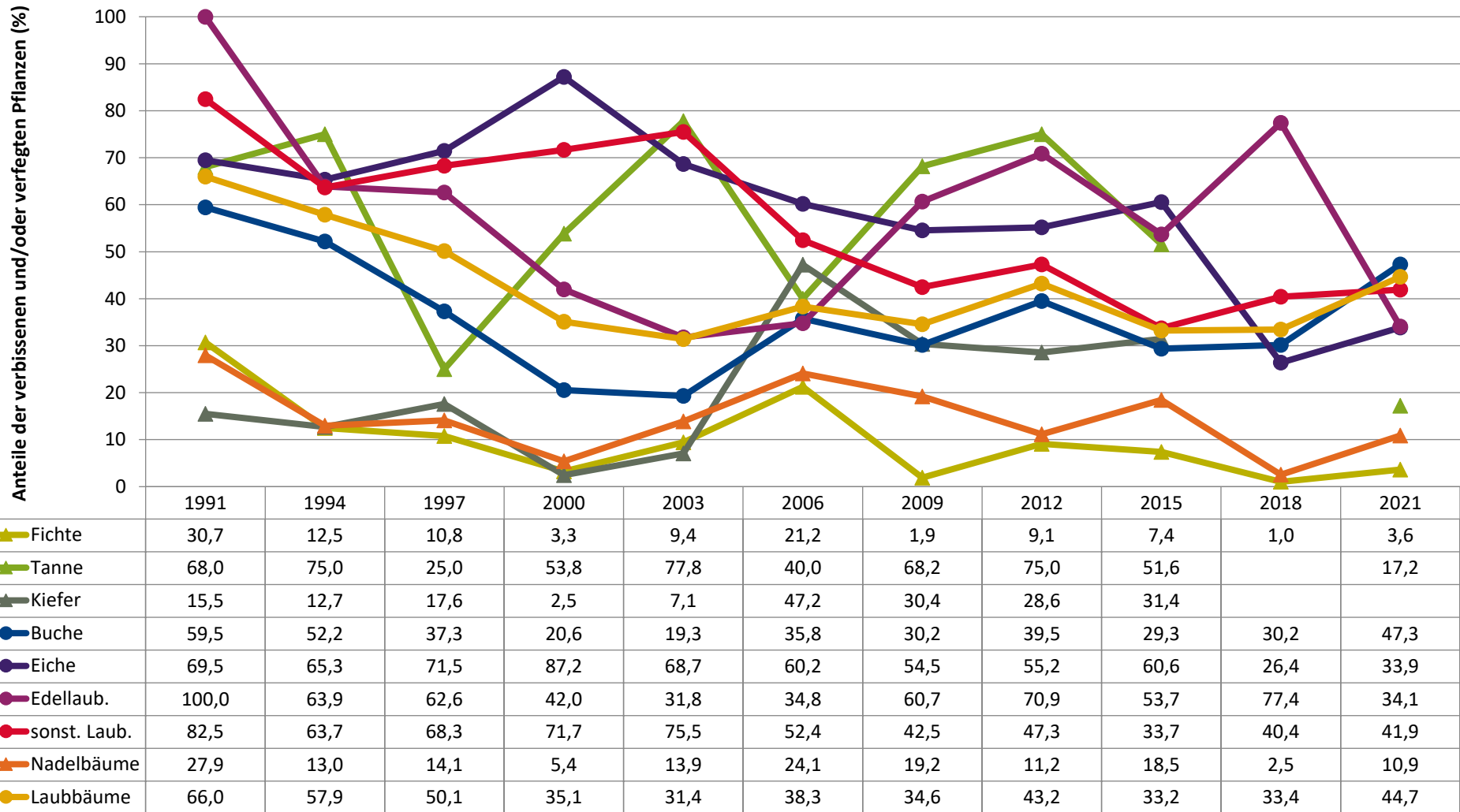
2021



Jahr

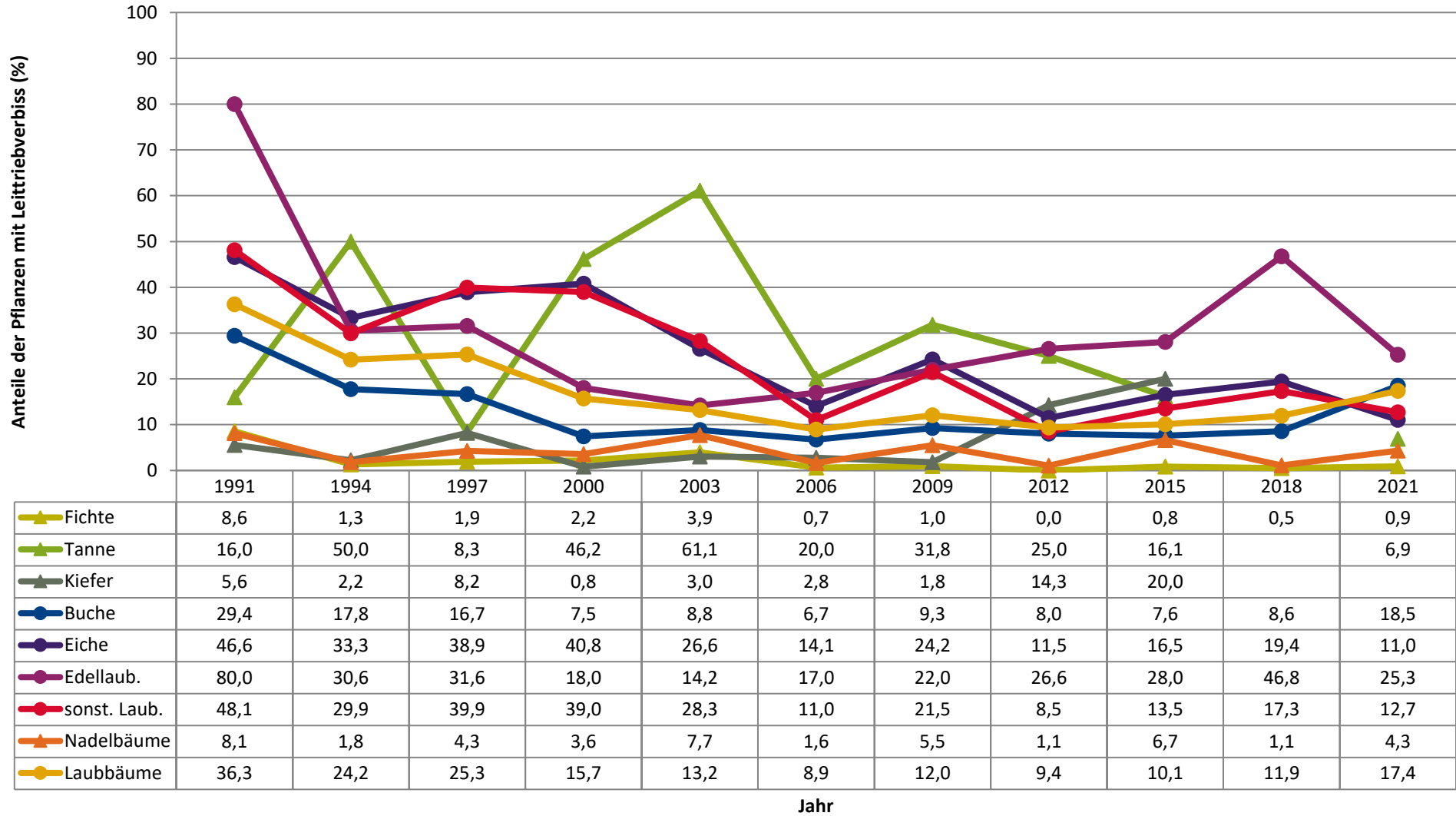
Zeitreihe der Anteile der Pflanzen mit Verbiss und/oder Fegeschäden
Höhenbereich: ab 20 Zentimeter bis zur maximalen Verbisshöhe
Hegegemeinschaft 612 - Ebern-Nord I (Landkreis Haßberge)

2021



Jahr

Zeitreihe der Anteile der Pflanzen mit Leittriebverbiss
Höhenbereich: ab 20 Zentimeter bis zur maximalen Verbisshöhe
Hegegemeinschaft 612 - Ebern-Nord I (Landkreis Haßberge)

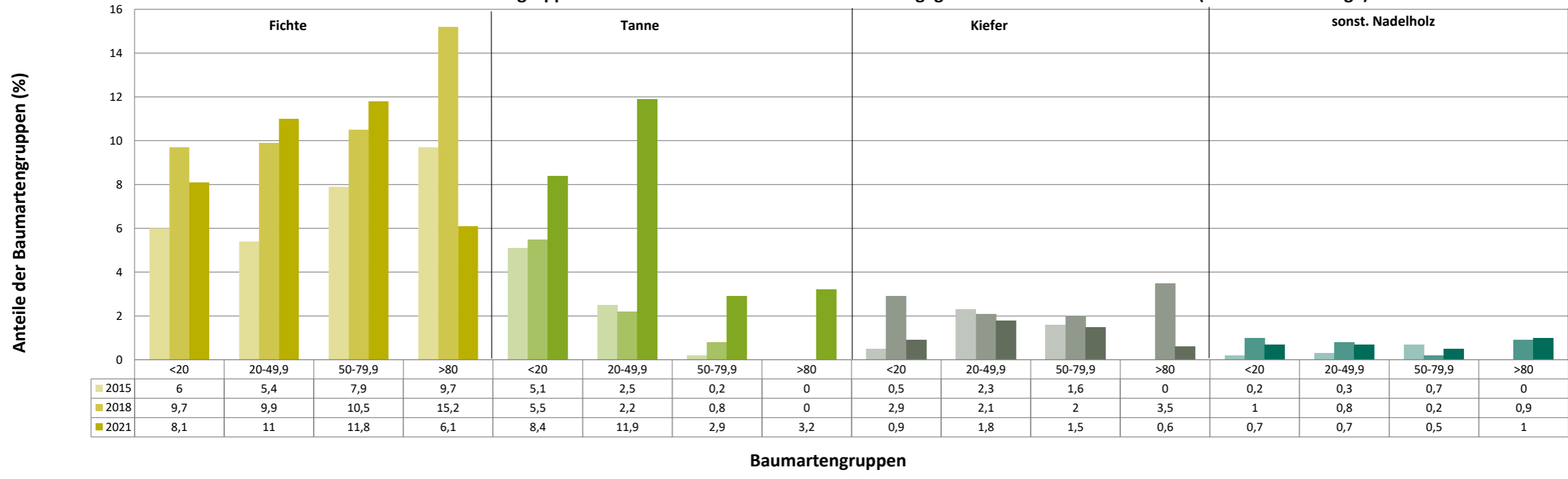


Anteile der Baumartengruppen in den verschiedenen Höhenstufen
Verteilung der Pflanzen ab 20 Zentimeter bis zur maximalen Verbisshöhe auf drei Höhenstufen
Hegegemeinschaft 612 - Ebern-Nord I (Landkreis Haßberge)

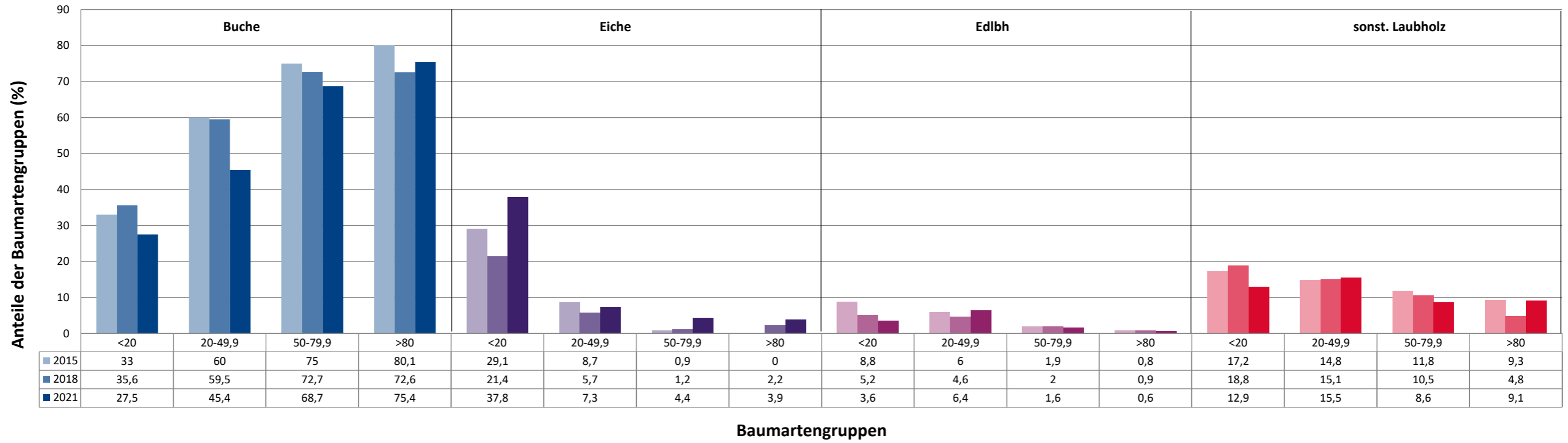
2021

Baumartengruppe	Aufgenommene Pflanzen insgesamt						Pflanzen ohne Verbiss und ohne Fegeschaden						Pflanzen mit Verbiss und/oder Fegeschaden					
	20 - 49,9 cm		50 - 79,9 cm		80 cm - max. Verbisshöhe		20 - 49,9 cm		50 - 79,9 cm		80 cm - max. Verbisshöhe		20 - 49,9 cm		50 - 79,9 cm		80 cm - max. Verbisshöhe	
	Anzahl	Anteil (%)	Anzahl	Anteil (%)	Anzahl	Anteil (%)	Anzahl	Anteil (%)	Anzahl	Anteil (%)	Anzahl	Anteil (%)	Anzahl	Anteil (%)	Anzahl	Anteil (%)	Anzahl	Anteil (%)
Fichte	136	11	65	11,8	19	6,1	133	97,8	61	93,8	18	94,7	3	2,2	4	6,2	1	5,3
Tanne	148	11,9	16	2,9	10	3,2	122	82,4	15	93,8	7	70	26	17,6	1	6,2	3	30
Kiefer	22	1,8	8	1,5	2	0,6	17	77,3	7	87,5	2	100	5	22,7	1	12,5	0	0
Sonstiges Nadelholz	9	0,7	3	0,5	3	1	7	77,8	3	100	1	33,3	2	22,2	0	0	2	66,7
Nadelholz gesamt	315	25,4	92	16,8	34	11	279	88,6	86	93,5	28	82,4	36	11,4	6	6,5	6	17,6
Buche	564	45,4	377	68,7	233	75,4	320	56,7	161	42,7	138	59,2	244	43,3	216	57,3	95	40,8
Eiche	91	7,3	24	4,4	12	3,9	60	65,9	14	58,3	10	83,3	31	34,1	10	41,7	2	16,7
Edellaubholz	80	6,4	9	1,6	2	0,6	54	67,5	4	44,4	2	100	26	32,5	5	55,6	0	0
Sonstiges Laubholz	192	15,5	47	8,6	28	9,1	128	66,7	13	27,7	14	50	64	33,3	34	72,3	14	50
Laubholz gesamt	927	74,6	457	83,2	275	89	562	60,6	192	42	164	59,6	365	39,4	265	58	111	40,4
Alle Baumarten	1242	100	549	100	309	100	841	67,7	278	50,6	192	62,1	401	32,3	271	49,4	117	37,9

Anteile der Baumartengruppen in verschiedenen Höhenstufen für die Hegegemeinschaft 612 - Ebern-Nord I (Landkreis Haßberge)



Anteile der Baumartengruppen in verschiedenen Höhenstufen für die Hegegemeinschaft 612 - Ebern-Nord I (Landkreis Haßberge)



Anteile der Baumartengruppen in verschiedenen Höhenstufen für die Hegegemeinschaft 612 - Ebern-Nord I (Landkreis Haßberge)

