

Auswertung der Verjüngungsinventur 2021 für die Hegegemeinschaft 615 - Ebern-Itzgrund IV (Landkreis Haßberge)

2021

Anzahl der erfassten Verjüngungsflächen: 30, davon ungeschützt: 26, teilweise geschützt: 0, vollständig geschützt: 4

Verjüngungspflanzen ab 20 Zentimeter Höhe bis zur maximalen Verbisshöhe

Baumartengruppe	Aufgenommene Pflanzen insgesamt		Pflanzen ohne Verbiss und ohne Fegeschaden		Pflanzen mit Verbiss und/oder Fegeschaden		Pflanzen mit Leittriebverbiss		Pflanzen mit Verbiss im oberen Drittel		Pflanzen mit Fegeschaden	
	Anzahl	Anteil (%)	Anzahl	Anteil (%)	Anzahl	Anteil (%)	Anzahl	Anteil (%)	Anzahl	Anteil (%)	Anzahl	Anteil (%)
Fichte	27	1,4	25	92,6	2	7,4	0	0	2	7,4	0	0
Tanne	56	2,9	39	69,6	17	30,4	1	1,8	17	30,4	0	0
Kiefer	7	0,4	3	42,9	4	57,1	1	14,3	2	28,6	2	28,6
Sonst. Nadelholz	5	0,3	3	60	2	40	0	0	1	20	1	20
<b>Nadelholz gesamt</b>	<b>95</b>	<b>4,9</b>	<b>70</b>	<b>73,7</b>	<b>25</b>	<b>26,3</b>	<b>2</b>	<b>2,1</b>	<b>22</b>	<b>23,2</b>	<b>3</b>	<b>3,2</b>
Buche	501	25,7	146	29,1	355	70,9	122	24,4	355	70,9	0	0
Eiche	1163	59,6	556	47,8	607	52,2	122	10,5	607	52,2	0	0
Edellaubholz	4	0,2	1	25	3	75	1	25	3	75	0	0
Sonst. Laubholz	187	9,6	44	23,5	143	76,5	55	29,4	143	76,5	0	0
<b>Laubholz gesamt</b>	<b>1855</b>	<b>95,1</b>	<b>747</b>	<b>40,3</b>	<b>1108</b>	<b>59,7</b>	<b>300</b>	<b>16,2</b>	<b>1108</b>	<b>59,7</b>	<b>0</b>	<b>0</b>
<b>Alle Baumarten</b>	<b>1950</b>	<b>100</b>	<b>817</b>	<b>41,9</b>	<b>1133</b>	<b>58,1</b>	<b>302</b>	<b>15,5</b>	<b>1130</b>	<b>57,9</b>	<b>3</b>	<b>0,2</b>

Verjüngungspflanzen kleiner 20 Zentimeter Höhe

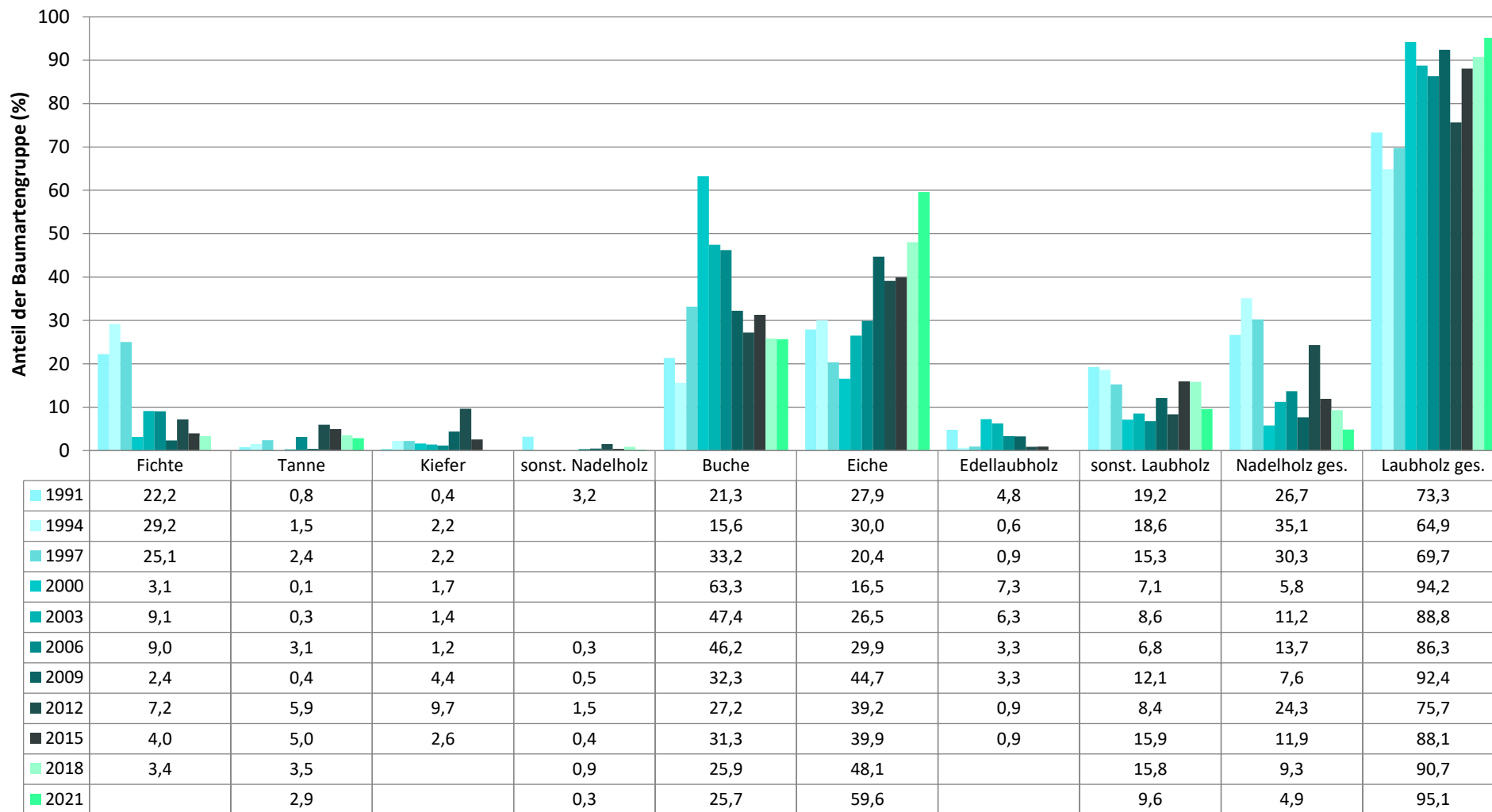
Baumartengruppe	Aufgenommene Pflanzen insgesamt		Pflanzen ohne Verbiss im oberen Drittel		Pflanzen mit Verbiss im oberen Drittel	
	Anzahl	Anteil (%)	Anzahl	Anteil (%)	Anzahl	Anteil (%)
Fichte	0	0	0	0	0	0
Tanne	15	2,6	10	66,7	5	33,3
Kiefer	0	0	0	0	0	0
Sonst. Nadelholz	0	0	0	0	0	0
<b>Nadelholz gesamt</b>	<b>15</b>	<b>2,6</b>	<b>10</b>	<b>66,7</b>	<b>5</b>	<b>33,3</b>
Buche	43	7,4	23	53,5	20	46,5
Eiche	499	85,4	382	76,6	117	23,4
Edellaubholz	3	0,5	3	100	0	0
Sonst. Laubholz	24	4,1	12	50	12	50
<b>Laubholz gesamt</b>	<b>569</b>	<b>97,4</b>	<b>420</b>	<b>73,8</b>	<b>149</b>	<b>26,2</b>
<b>Alle Baumarten</b>	<b>584</b>	<b>100</b>	<b>430</b>	<b>73,6</b>	<b>154</b>	<b>26,4</b>

Verjüngungspflanzen über Verbisshöhe (Erhebung von Fegeschäden)

Baumartengruppe	Aufgenommene Pflanzen insgesamt		Pflanzen ohne Fegeschaden		Pflanzen mit Fegeschaden	
	Anzahl	Anteil (%)	Anzahl	Anteil (%)	Anzahl	Anteil (%)
Fichte	4	4,3	4	100	0	0
Tanne	0	0	0	0	0	0
Kiefer	3	3,3	3	100	0	0
Sonst. Nadelholz	3	3,3	3	100	0	0
<b>Nadelholz gesamt</b>	<b>10</b>	<b>10,9</b>	<b>10</b>	<b>100</b>	<b>0</b>	<b>0</b>
Buche	40	43,5	40	100	0	0
Eiche	22	23,9	22	100	0	0
Edellaubholz	0	0	0	0	0	0
Sonst. Laubholz	20	21,7	20	100	0	0
<b>Laubholz gesamt</b>	<b>82</b>	<b>89,1</b>	<b>82</b>	<b>100</b>	<b>0</b>	<b>0</b>
<b>Alle Baumarten</b>	<b>92</b>	<b>100</b>	<b>92</b>	<b>100</b>	<b>0</b>	<b>0</b>

**Zeitreihe der Baumartenanteile der aufgenommenen Verjüngungspflanzen**  
**Höhenbereich: ab 20 Zentimeter Höhe bis zur maximalen Verbisshöhe**  
**Hegegemeinschaft 615 - Ebern-Itzgrund IV (Landkreis Haßberge)**

2021



Baumartengruppe

**Zeitreihe der Anteile der Pflanzen ohne Verbiss und ohne Fegeschäden**  
**Höhenbereich: ab 20 Zentimeter bis zur maximalen Verbisshöhe**  
**Hegegemeinschaft 615 - Ebern-Itzgrund IV (Landkreis Haßberge)**

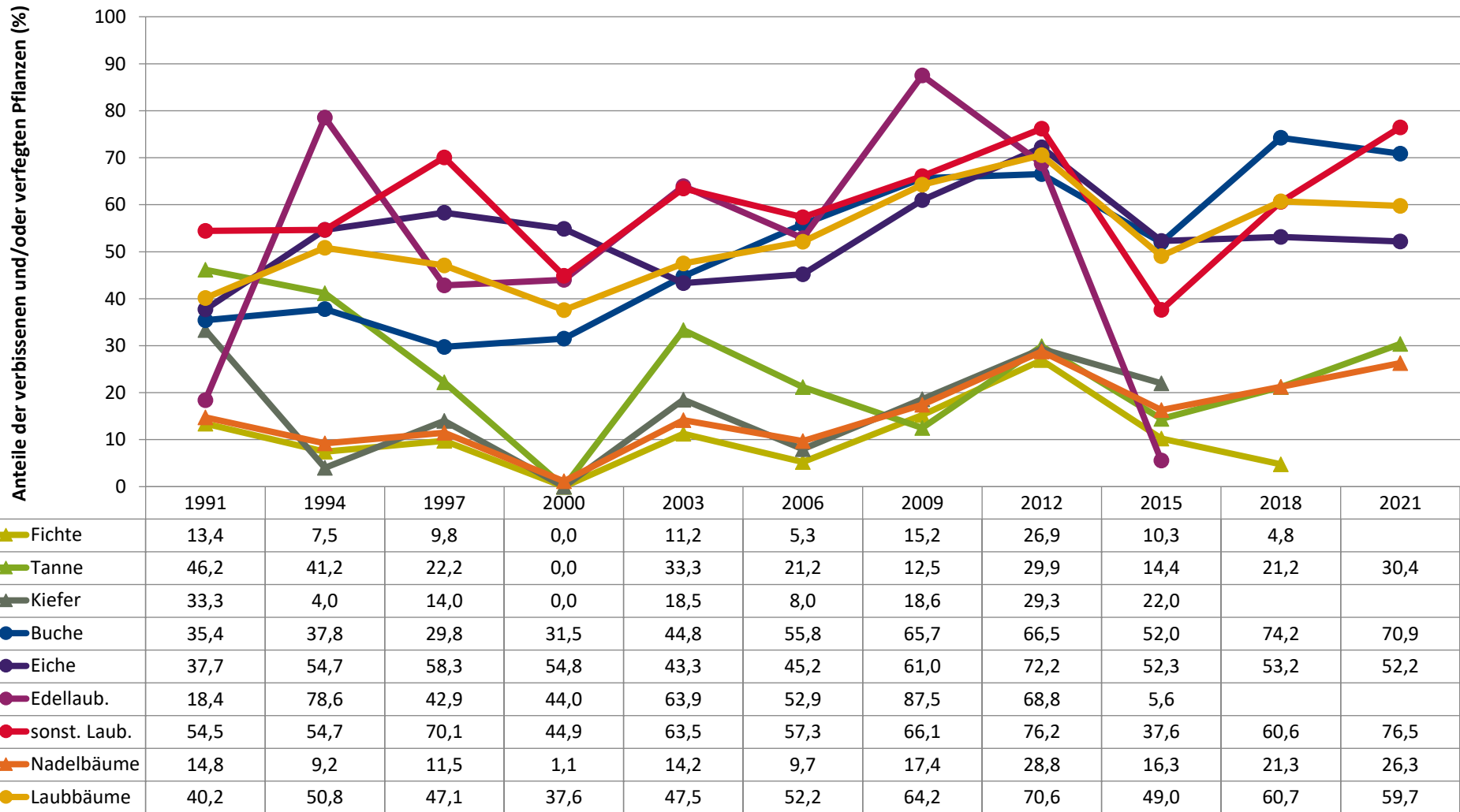
2021



	1991	1994	1997	2000	2003	2006	2009	2012	2015	2018	2021
▲ Fichte	86,6	92,5	90,2	100,0	88,8	94,7	84,8	73,1	89,7	95,2	
▲ Tanne	53,8	58,8	77,8	100,0	66,7	78,8	87,5	70,1	85,6	78,8	69,6
▲ Kiefer	66,7	96,0	86,0	100,0	81,5	92,0	81,4	70,7	78,0		
● Buche	64,6	62,2	70,2	68,5	55,2	44,2	34,3	33,5	48,0	25,8	29,1
● Eiche	62,3	45,3	41,7	45,2	56,7	54,8	39,0	27,8	47,7	46,8	47,8
● Edellaub.	81,6	21,4	57,1	56,0	36,1	47,1	12,5	31,3	94,4		
● sonst. Laub.	45,5	45,3	29,9	55,1	36,5	42,7	33,9	23,8	62,4	39,4	23,5
▲ Nadelbäume	85,2	90,8	88,5	98,9	85,8	90,3	82,6	71,2	83,7	78,7	73,7
● Laubbäume	59,8	49,2	52,9	62,4	52,5	47,8	35,8	29,4	51,0	39,3	40,3

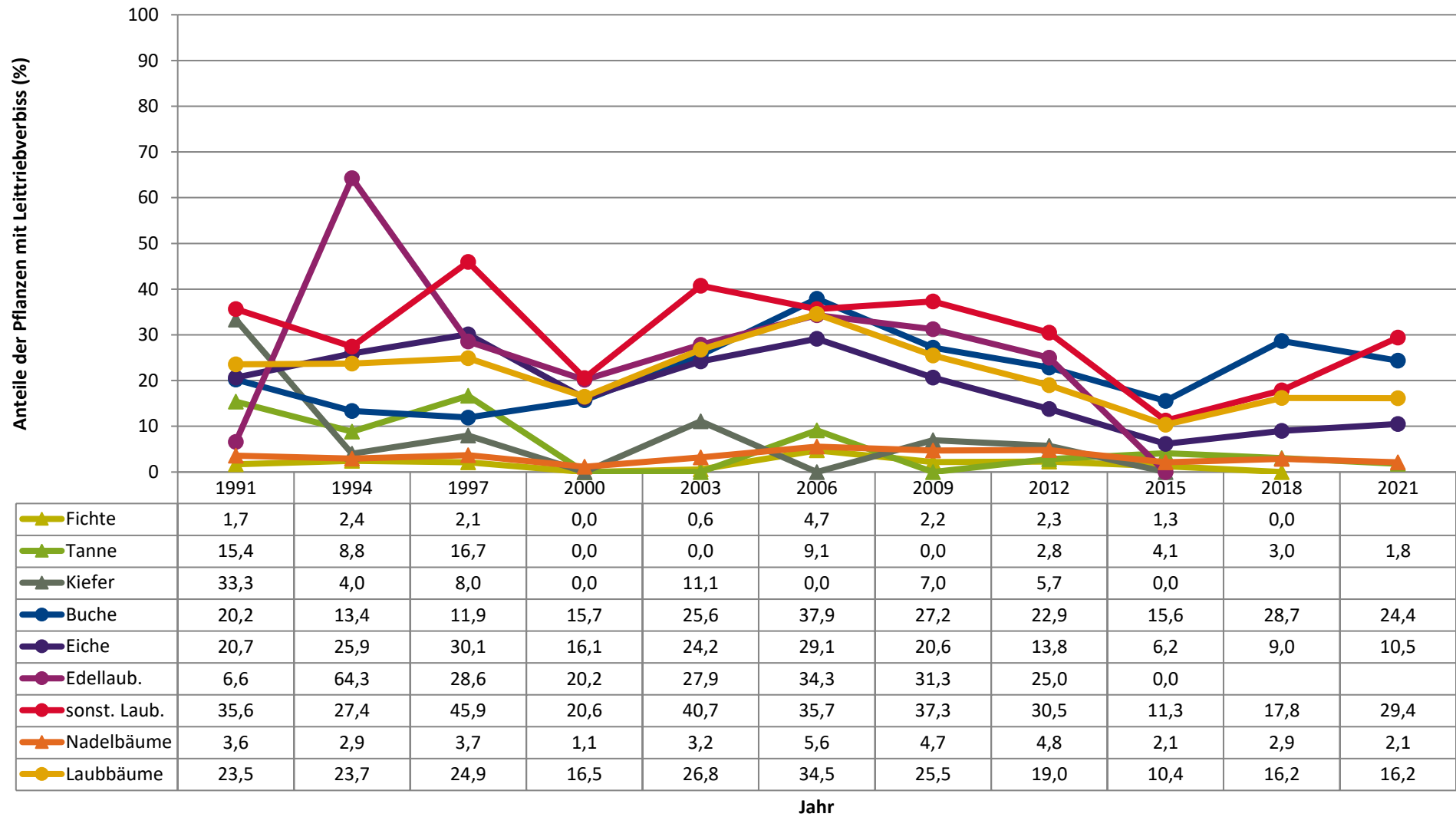
Jahr

**Zeitreihe der Anteile der Pflanzen mit Verbiss und/oder Fegeschäden**  
**Höhenbereich: ab 20 Zentimeter bis zur maximalen Verbisshöhe**  
**Hegegemeinschaft 615 - Ebern-Itzgrund IV (Landkreis Haßberge)**



Jahr

**Zeitreihe der Anteile der Pflanzen mit Leittriebverbiss**  
**Höhenbereich: ab 20 Zentimeter bis zur maximalen Verbisshöhe**  
**Hegegemeinschaft 615 - Ebern-Itzgrund IV (Landkreis Haßberge)**

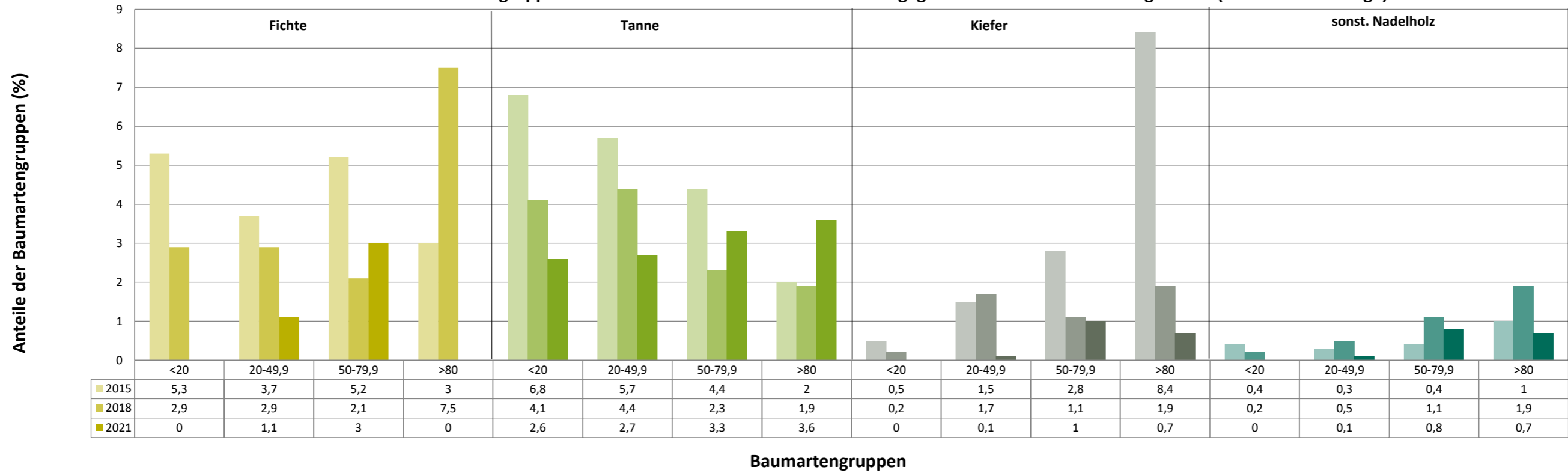


**Anteile der Baumartengruppen in den verschiedenen Höhenstufen**  
**Verteilung der Pflanzen ab 20 Zentimeter bis zur maximalen Verbisshöhe auf drei Höhenstufen**  
**Hegegemeinschaft 615 - Ebern-Itzgrund IV (Landkreis Haßberge)**

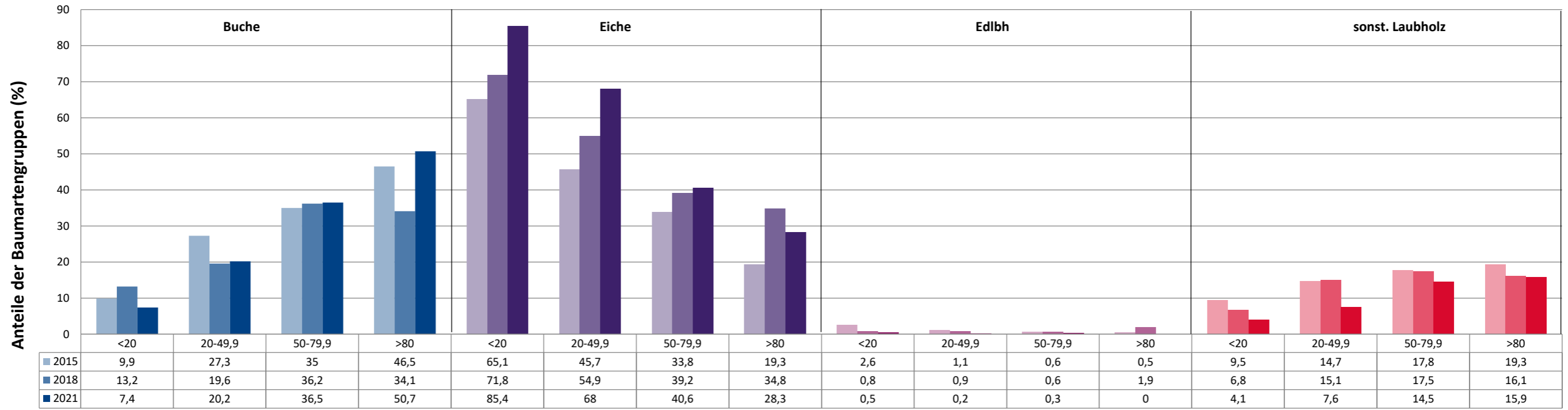
2021

Baumartengruppe	Aufgenommene Pflanzen insgesamt						Pflanzen ohne Verbiss und ohne Fegeschaden						Pflanzen mit Verbiss und/oder Fegeschaden					
	20 - 49,9 cm		50 - 79,9 cm		80 cm - max. Verbisshöhe		20 - 49,9 cm		50 - 79,9 cm		80 cm - max. Verbisshöhe		20 - 49,9 cm		50 - 79,9 cm		80 cm - max. Verbisshöhe	
	Anzahl	Anteil (%)	Anzahl	Anteil (%)	Anzahl	Anteil (%)	Anzahl	Anteil (%)	Anzahl	Anteil (%)	Anzahl	Anteil (%)	Anzahl	Anteil (%)	Anzahl	Anteil (%)	Anzahl	Anteil (%)
Fichte	15	1,1	12	3	0	0	15	100	10	83,3	0	0	0	0	2	16,7	0	0
Tanne	38	2,7	13	3,3	5	3,6	26	68,4	10	76,9	3	60	12	31,6	3	23,1	2	40
Kiefer	2	0,1	4	1	1	0,7	0	0	2	50	1	100	2	100	2	50	0	0
Sonstiges Nadelholz	1	0,1	3	0,8	1	0,7	0	0	3	100	0	0	1	100	0	0	1	100
<b>Nadelholz gesamt</b>	<b>56</b>	<b>3,9</b>	<b>32</b>	<b>8,1</b>	<b>7</b>	<b>5,1</b>	<b>41</b>	<b>73,2</b>	<b>25</b>	<b>78,1</b>	<b>4</b>	<b>57,1</b>	<b>15</b>	<b>26,8</b>	<b>7</b>	<b>21,9</b>	<b>3</b>	<b>42,9</b>
Buche	287	20,2	144	36,5	70	50,7	94	32,8	26	18,1	26	37,1	193	67,2	118	81,9	44	62,9
Eiche	964	68	160	40,6	39	28,3	496	51,5	51	31,9	9	23,1	468	48,5	109	68,1	30	76,9
Edellaubholz	3	0,2	1	0,3	0	0	1	33,3	0	0	0	0	2	66,7	1	100	0	0
Sonstiges Laubholz	108	7,6	57	14,5	22	15,9	26	24,1	14	24,6	4	18,2	82	75,9	43	75,4	18	81,8
<b>Laubholz gesamt</b>	<b>1362</b>	<b>96,1</b>	<b>362</b>	<b>91,9</b>	<b>131</b>	<b>94,9</b>	<b>617</b>	<b>45,3</b>	<b>91</b>	<b>25,1</b>	<b>39</b>	<b>29,8</b>	<b>745</b>	<b>54,7</b>	<b>271</b>	<b>74,9</b>	<b>92</b>	<b>70,2</b>
<b>Alle Baumarten</b>	<b>1418</b>	<b>100</b>	<b>394</b>	<b>100</b>	<b>138</b>	<b>100</b>	<b>658</b>	<b>46,4</b>	<b>116</b>	<b>29,4</b>	<b>43</b>	<b>31,2</b>	<b>760</b>	<b>53,6</b>	<b>278</b>	<b>70,6</b>	<b>95</b>	<b>68,8</b>

Anteile der Baumartengruppen in verschiedenen Höhenstufen für die Hegegemeinschaft 615 - Ebern-Itzgrund IV (Landkreis Haßberge)



Anteile der Baumartengruppen in verschiedenen Höhenstufen für die Hegegemeinschaft 615 - Ebern-Itzgrund IV (Landkreis Haßberge)



Baumartengruppen



Anteile der Baumartengruppen in verschiedenen Höhenstufen für die Hegegemeinschaft 615 - Ebern-Itzgrund IV (Landkreis Haßberge)

