

Auswertung der Verjüngungsinventur 2021 für die Hegegemeinschaft 621 - Hofheim-Bundorf X (Landkreis Haßberge)

2021

Anzahl der erfassten Verjüngungsflächen: 31, davon ungeschützt: 25, teilweise geschützt: 2, vollständig geschützt: 3

Verjüngungspflanzen ab 20 Zentimeter Höhe bis zur maximalen Verbisshöhe

Baumartengruppe	Aufgenommene Pflanzen insgesamt		Pflanzen ohne Verbiss und ohne Fegeschaden		Pflanzen mit Verbiss und/oder Fegeschaden		Pflanzen mit Leittriebverbiss		Pflanzen mit Verbiss im oberen Drittel		Pflanzen mit Fegeschaden	
	Anzahl	Anteil (%)	Anzahl	Anteil (%)	Anzahl	Anteil (%)	Anzahl	Anteil (%)	Anzahl	Anteil (%)	Anzahl	Anteil (%)
Fichte	324	16	289	89,2	35	10,8	5	1,5	34	10,5	1	0,3
Tanne	18	0,9	12	66,7	6	33,3	0	0	3	16,7	3	16,7
Kiefer	18	0,9	5	27,8	13	72,2	7	38,9	11	61,1	2	11,1
Sonst. Nadelholz	37	1,8	19	51,4	18	48,6	1	2,7	5	13,5	14	37,8
Nadelholz gesamt	397	19,6	325	81,9	72	18,1	13	3,3	53	13,4	20	5
Buche	530	26,2	270	50,9	260	49,1	121	22,8	260	49,1	0	0
Eiche	122	6	62	50,8	60	49,2	29	23,8	60	49,2	0	0
Edellaubholz	371	18,3	186	50,1	185	49,9	86	23,2	185	49,9	0	0
Sonst. Laubholz	605	29,9	223	36,9	382	63,1	177	29,3	382	63,1	0	0
Laubholz gesamt	1628	80,4	741	45,5	887	54,5	413	25,4	887	54,5	0	0
Alle Baumarten	2025	100	1066	52,6	959	47,4	426	21	940	46,4	20	1

Verjüngungspflanzen kleiner 20 Zentimeter Höhe

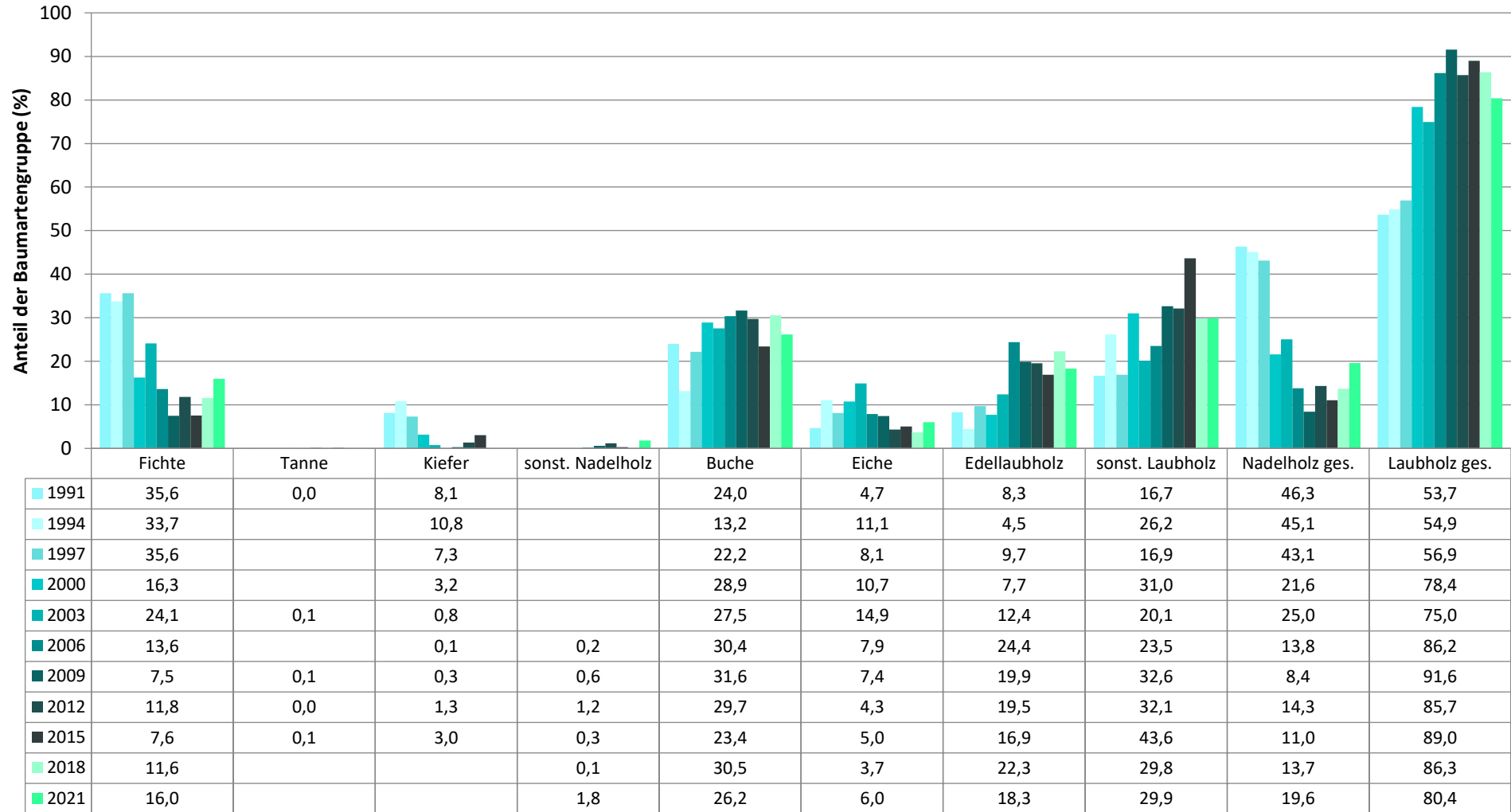
Baumartengruppe	Aufgenommene Pflanzen insgesamt		Pflanzen ohne Verbiss im oberen Drittel		Pflanzen mit Verbiss im oberen Drittel	
	Anzahl	Anteil (%)	Anzahl	Anteil (%)	Anzahl	Anteil (%)
Fichte	55	14,8	50	90,9	5	9,1
Tanne	0	0	0	0	0	0
Kiefer	2	0,5	1	50	1	50
Sonst. Nadelholz	3	0,8	3	100	0	0
Nadelholz gesamt	60	16,1	54	90	6	10
Buche	23	6,2	20	87	3	13
Eiche	114	30,6	94	82,5	20	17,5
Edellaubholz	98	26,3	76	77,6	22	22,4
Sonst. Laubholz	77	20,7	56	72,7	21	27,3
Laubholz gesamt	312	83,9	246	78,8	66	21,2
Alle Baumarten	372	100	300	80,6	72	19,4

Verjüngungspflanzen über Verbisshöhe (Erhebung von Fegeschäden)

Baumartengruppe	Aufgenommene Pflanzen insgesamt		Pflanzen ohne Fegeschaden		Pflanzen mit Fegeschaden	
	Anzahl	Anteil (%)	Anzahl	Anteil (%)	Anzahl	Anteil (%)
Fichte	15	7,7	15	100	0	0
Tanne	4	2	3	75	1	25
Kiefer	0	0	0	0	0	0
Sonst. Nadelholz	14	7,1	10	71,4	4	28,6
Nadelholz gesamt	33	16,8	28	84,8	5	15,2
Buche	88	44,9	88	100	0	0
Eiche	3	1,5	3	100	0	0
Edellaubholz	18	9,2	15	83,3	3	16,7
Sonst. Laubholz	54	27,6	51	94,4	3	5,6
Laubholz gesamt	163	83,2	157	96,3	6	3,7
Alle Baumarten	196	100	185	94,4	11	5,6

Zeitreihe der Baumartenanteile der aufgenommenen Verjüngungspflanzen
Höhenbereich: ab 20 Zentimeter Höhe bis zur maximalen Verbisshöhe
Hegegemeinschaft 621 - Hofheim-Bundorf X (Landkreis Haßberge)

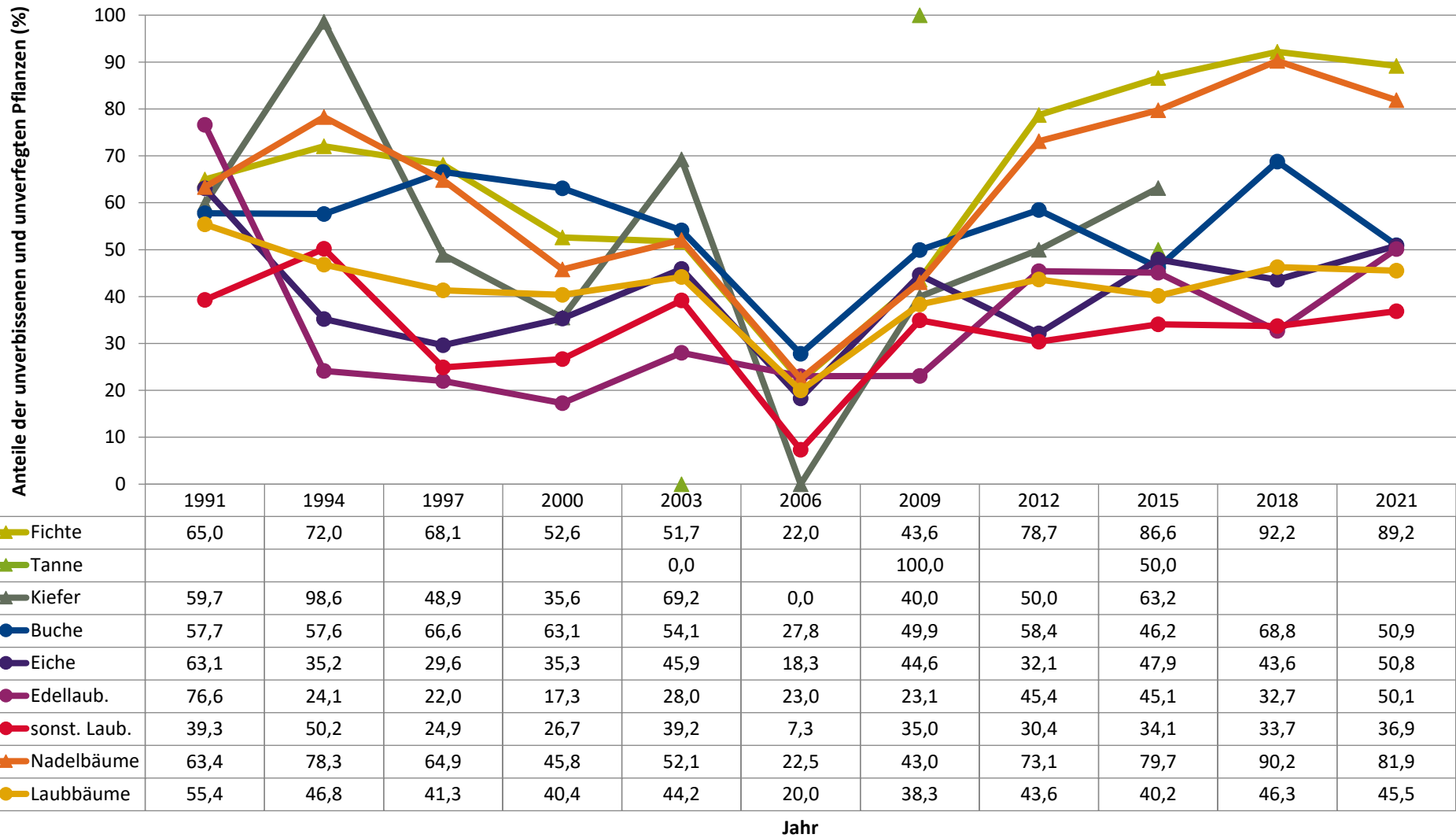
2021



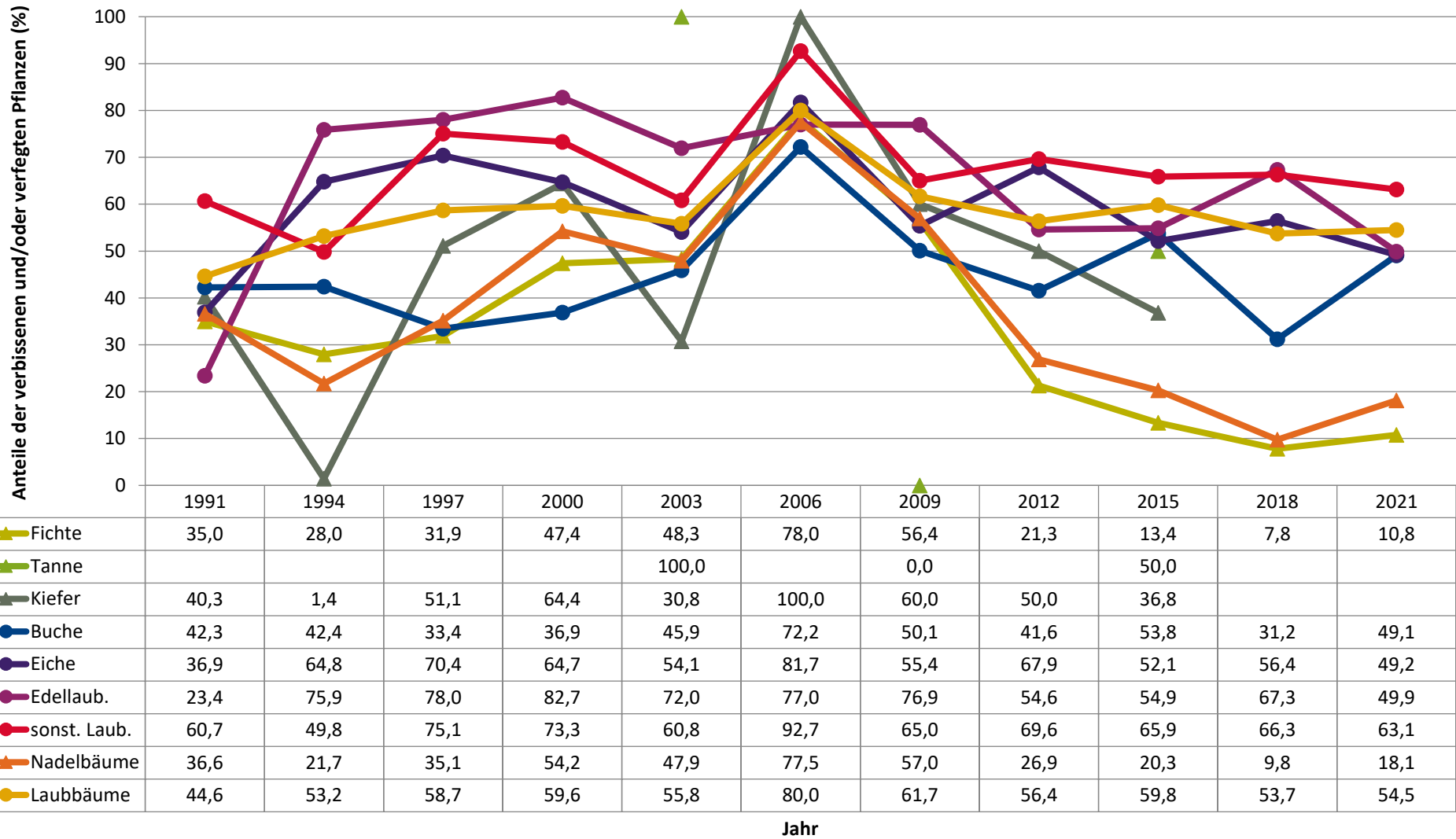
Baumartengruppe

Zeitreihe der Anteile der Pflanzen ohne Verbiss und ohne Fegeschäden
Höhenbereich: ab 20 Zentimeter bis zur maximalen Verbisshöhe
Hegegemeinschaft 621 - Hofheim-Bundorf X (Landkreis Haßberge)

2021

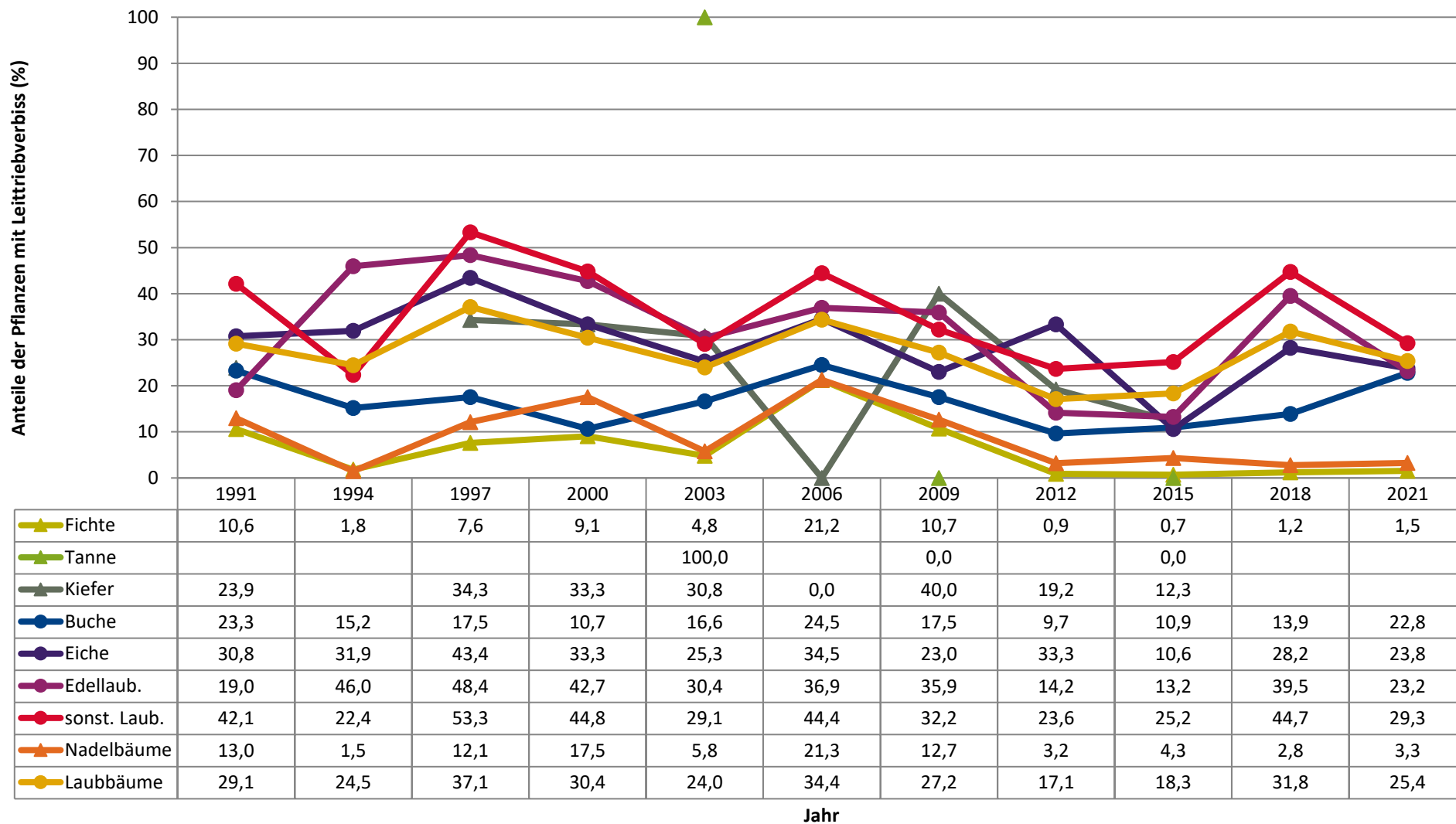


Zeitreihe der Anteile der Pflanzen mit Verbiss und/oder Fegeschäden
Höhenbereich: ab 20 Zentimeter bis zur maximalen Verbisshöhe
Hegegemeinschaft 621 - Hofheim-Bundorf X (Landkreis Haßberge)



Zeitreihe der Anteile der Pflanzen mit Leittriebverbiss
Höhenbereich: ab 20 Zentimeter bis zur maximalen Verbisshöhe
Hegegemeinschaft 621 - Hofheim-Bundorf X (Landkreis Haßberge)

2021

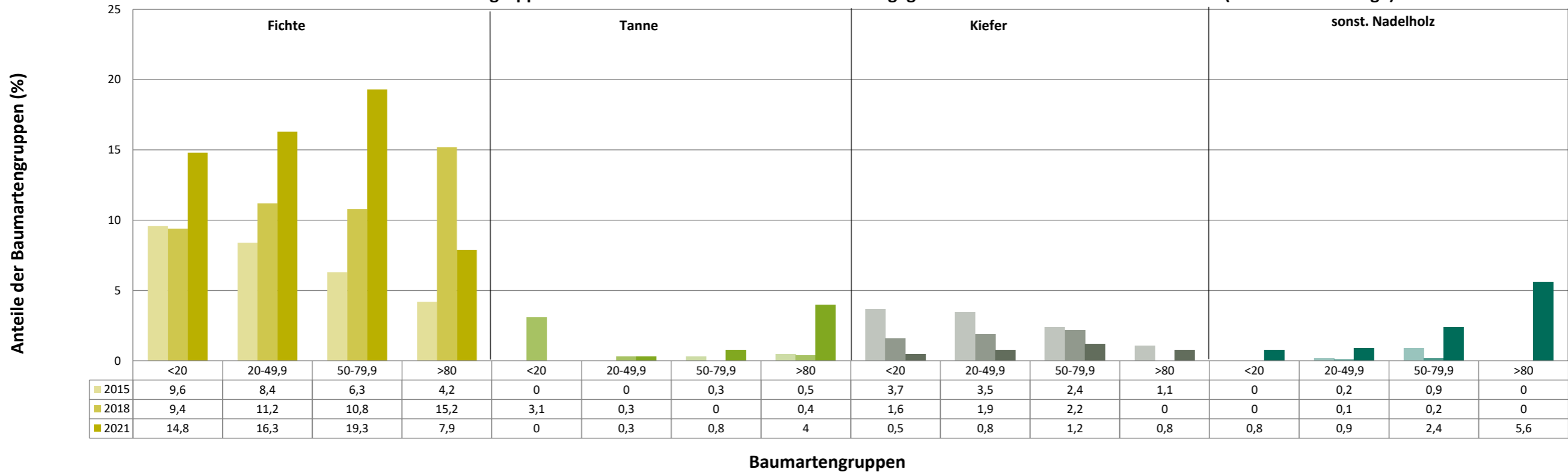


Anteile der Baumartengruppen in den verschiedenen Höhenstufen
Verteilung der Pflanzen ab 20 Zentimeter bis zur maximalen Verbisshöhe auf drei Höhenstufen
Hegegemeinschaft 621 - Hofheim-Bundorf X (Landkreis Haßberge)

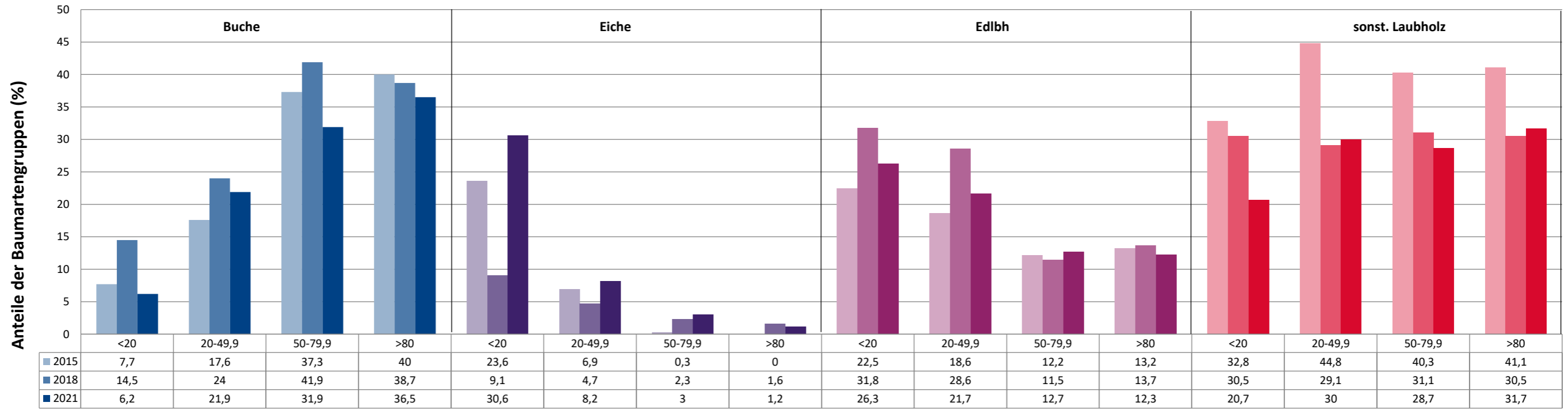
2021

Baumartengruppe	Aufgenommene Pflanzen insgesamt						Pflanzen ohne Verbiss und ohne Fegeschaden						Pflanzen mit Verbiss und/oder Fegeschaden					
	20 - 49,9 cm		50 - 79,9 cm		80 cm - max. Verbisshöhe		20 - 49,9 cm		50 - 79,9 cm		80 cm - max. Verbisshöhe		20 - 49,9 cm		50 - 79,9 cm		80 cm - max. Verbisshöhe	
	Anzahl	Anteil (%)	Anzahl	Anteil (%)	Anzahl	Anteil (%)	Anzahl	Anteil (%)	Anzahl	Anteil (%)	Anzahl	Anteil (%)	Anzahl	Anteil (%)	Anzahl	Anteil (%)	Anzahl	Anteil (%)
Fichte	208	16,3	96	19,3	20	7,9	186	89,4	85	88,5	18	90	22	10,6	11	11,5	2	10
Tanne	4	0,3	4	0,8	10	4	3	75	2	50	7	70	1	25	2	50	3	30
Kiefer	10	0,8	6	1,2	2	0,8	2	20	1	16,7	2	100	8	80	5	83,3	0	0
Sonstiges Nadelholz	11	0,9	12	2,4	14	5,6	8	72,7	7	58,3	4	28,6	3	27,3	5	41,7	10	71,4
Nadelholz gesamt	233	18,3	118	23,7	46	18,3	199	85,4	95	80,5	31	67,4	34	14,6	23	19,5	15	32,6
Buche	279	21,9	159	31,9	92	36,5	163	58,4	61	38,4	46	50	116	41,6	98	61,6	46	50
Eiche	104	8,2	15	3	3	1,2	58	55,8	4	26,7	0	0	46	44,2	11	73,3	3	100
Edellaubholz	277	21,7	63	12,7	31	12,3	153	55,2	21	33,3	12	38,7	124	44,8	42	66,7	19	61,3
Sonstiges Laubholz	382	30	143	28,7	80	31,7	154	40,3	33	23,1	36	45	228	59,7	110	76,9	44	55
Laubholz gesamt	1042	81,7	380	76,3	206	81,7	528	50,7	119	31,3	94	45,6	514	49,3	261	68,7	112	54,4
Alle Baumarten	1275	100	498	100	252	100	727	57	214	43	125	49,6	548	43	284	57	127	50,4

Anteile der Baumartengruppen in verschiedenen Höhenstufen für die Hegegemeinschaft 621 - Hofheim-Bundorf X (Landkreis Haßberge)



Anteile der Baumartengruppen in verschiedenen Höhenstufen für die Hegegemeinschaft 621 - Hofheim-Bundorf X (Landkreis Haßberge)



Baumartengruppen

Anteile der Baumartengruppen in verschiedenen Höhenstufen für die Hegegemeinschaft 621 - Hofheim-Bundorf X (Landkreis Haßberge)

