

Auswertung der Verjüngungsinventur 2021 für die Hegegemeinschaft 624 - Hofheim-Hofheim XIII (Landkreis Haßberge)

2021

Anzahl der erfassten Verjüngungsflächen: 38, davon ungeschützt: 28, teilweise geschützt: 2, vollständig geschützt: 8

Verjüngungspflanzen ab 20 Zentimeter Höhe bis zur maximalen Verbisshöhe

| Baumartengruppe | Aufgenommene Pflanzen insgesamt | | Pflanzen ohne Verbiss und ohne Fegeschaden | | Pflanzen mit Verbiss und/oder Fegeschaden | | Pflanzen mit Leittriebverbiss | | Pflanzen mit Verbiss im oberen Drittel | | Pflanzen mit Fegeschaden | |
|-------------------------|---------------------------------|-------------|--|-------------|---|-------------|-------------------------------|-------------|--|-------------|--------------------------|------------|
| | Anzahl | Anteil (%) | Anzahl | Anteil (%) | Anzahl | Anteil (%) | Anzahl | Anteil (%) | Anzahl | Anteil (%) | Anzahl | Anteil (%) |
| Fichte | 8 | 0,4 | 4 | 50 | 4 | 50 | 3 | 37,5 | 4 | 50 | 0 | 0 |
| Tanne | 0 | 0 | 0 | 0 | 0 | 0 | 0 | 0 | 0 | 0 | 0 | 0 |
| Kiefer | 0 | 0 | 0 | 0 | 0 | 0 | 0 | 0 | 0 | 0 | 0 | 0 |
| Sonst. Nadelholz | 1 | 0 | 1 | 100 | 0 | 0 | 0 | 0 | 0 | 0 | 0 | 0 |
| Nadelholz gesamt | 9 | 0,4 | 5 | 55,6 | 4 | 44,4 | 3 | 33,3 | 4 | 44,4 | 0 | 0 |
| Buche | 269 | 12 | 87 | 32,3 | 182 | 67,7 | 57 | 21,2 | 182 | 67,7 | 0 | 0 |
| Eiche | 364 | 16,2 | 161 | 44,2 | 203 | 55,8 | 78 | 21,4 | 203 | 55,8 | 0 | 0 |
| Edellaubholz | 691 | 30,7 | 257 | 37,2 | 434 | 62,8 | 240 | 34,7 | 434 | 62,8 | 1 | 0,1 |
| Sonst. Laubholz | 917 | 40,8 | 131 | 14,3 | 786 | 85,7 | 452 | 49,3 | 786 | 85,7 | 0 | 0 |
| Laubholz gesamt | 2241 | 99,6 | 636 | 28,4 | 1605 | 71,6 | 827 | 36,9 | 1605 | 71,6 | 1 | 0 |
| Alle Baumarten | 2250 | 100 | 641 | 28,5 | 1609 | 71,5 | 830 | 36,9 | 1609 | 71,5 | 1 | 0 |

Verjüngungspflanzen kleiner 20 Zentimeter Höhe

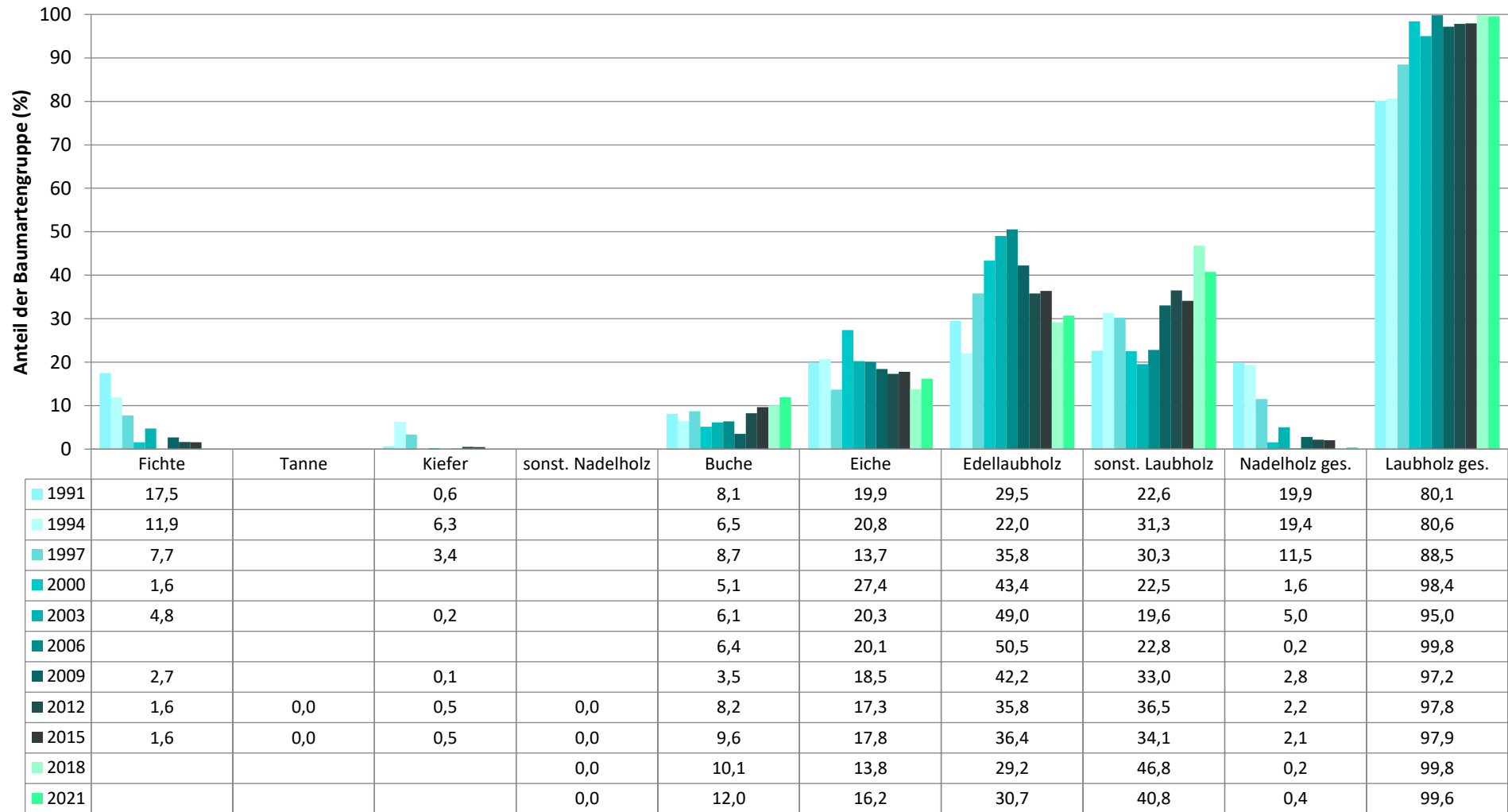
| Baumartengruppe | Aufgenommene Pflanzen insgesamt | | Pflanzen ohne Verbiss im oberen Drittel | | Pflanzen mit Verbiss im oberen Drittel | |
|-------------------------|---------------------------------|------------|---|-------------|--|-------------|
| | Anzahl | Anteil (%) | Anzahl | Anteil (%) | Anzahl | Anteil (%) |
| Fichte | 0 | 0 | 0 | 0 | 0 | 0 |
| Tanne | 0 | 0 | 0 | 0 | 0 | 0 |
| Kiefer | 0 | 0 | 0 | 0 | 0 | 0 |
| Sonst. Nadelholz | 0 | 0 | 0 | 0 | 0 | 0 |
| Nadelholz gesamt | 0 | 0 | 0 | 0 | 0 | 0 |
| Buche | 32 | 5,2 | 18 | 56,2 | 14 | 43,8 |
| Eiche | 318 | 51,5 | 272 | 85,5 | 46 | 14,5 |
| Edellaubholz | 169 | 27,4 | 142 | 84 | 27 | 16 |
| Sonst. Laubholz | 98 | 15,9 | 65 | 66,3 | 33 | 33,7 |
| Laubholz gesamt | 617 | 100 | 497 | 80,6 | 120 | 19,4 |
| Alle Baumarten | 617 | 100 | 497 | 80,6 | 120 | 19,4 |

Verjüngungspflanzen über Verbisshöhe (Erhebung von Fegeschäden)

| Baumartengruppe | Aufgenommene Pflanzen insgesamt | | Pflanzen ohne Fegeschaden | | Pflanzen mit Fegeschaden | |
|-------------------------|---------------------------------|-------------|---------------------------|-------------|--------------------------|-------------|
| | Anzahl | Anteil (%) | Anzahl | Anteil (%) | Anzahl | Anteil (%) |
| Fichte | 1 | 1,4 | 1 | 100 | 0 | 0 |
| Tanne | 0 | 0 | 0 | 0 | 0 | 0 |
| Kiefer | 0 | 0 | 0 | 0 | 0 | 0 |
| Sonst. Nadelholz | 0 | 0 | 0 | 0 | 0 | 0 |
| Nadelholz gesamt | 1 | 1,4 | 1 | 100 | 0 | 0 |
| Buche | 23 | 32,9 | 22 | 95,7 | 1 | 4,3 |
| Eiche | 0 | 0 | 0 | 0 | 0 | 0 |
| Edellaubholz | 15 | 21,4 | 9 | 60 | 6 | 40 |
| Sonst. Laubholz | 31 | 44,3 | 27 | 87,1 | 4 | 12,9 |
| Laubholz gesamt | 69 | 98,6 | 58 | 84,1 | 11 | 15,9 |
| Alle Baumarten | 70 | 100 | 59 | 84,3 | 11 | 15,7 |

Zeitreihe der Baumartenanteile der aufgenommenen Verjüngungspflanzen
Höhenbereich: ab 20 Zentimeter Höhe bis zur maximalen Verbisshöhe
Hegegemeinschaft 624 - Hofheim-Hofheim XIII (Landkreis Haßberge)

2021

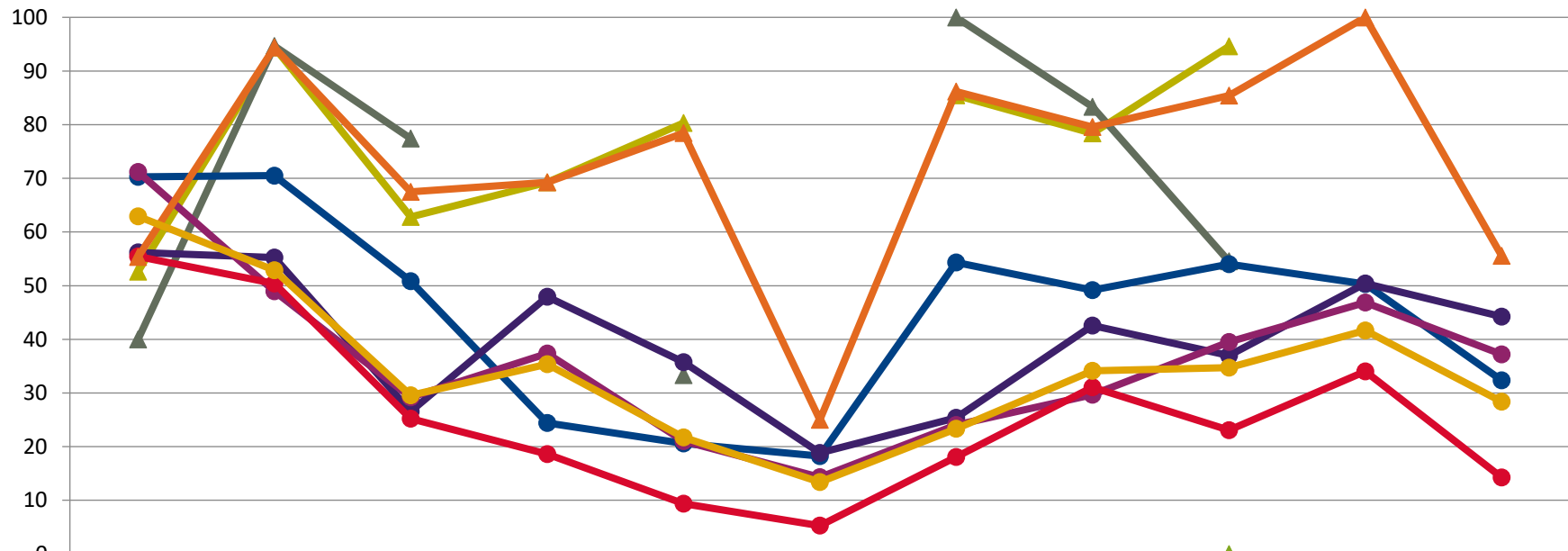


Baumartengruppe

Zeitreihe der Anteile der Pflanzen ohne Verbiss und ohne Fegeschäden
Höhenbereich: ab 20 Zentimeter bis zur maximalen Verbisshöhe
Hegegemeinschaft 624 - Hofheim-Hofheim XIII (Landkreis Haßberge)

2021

Anteile der unverbissenen und unverfegten Pflanzen (%)

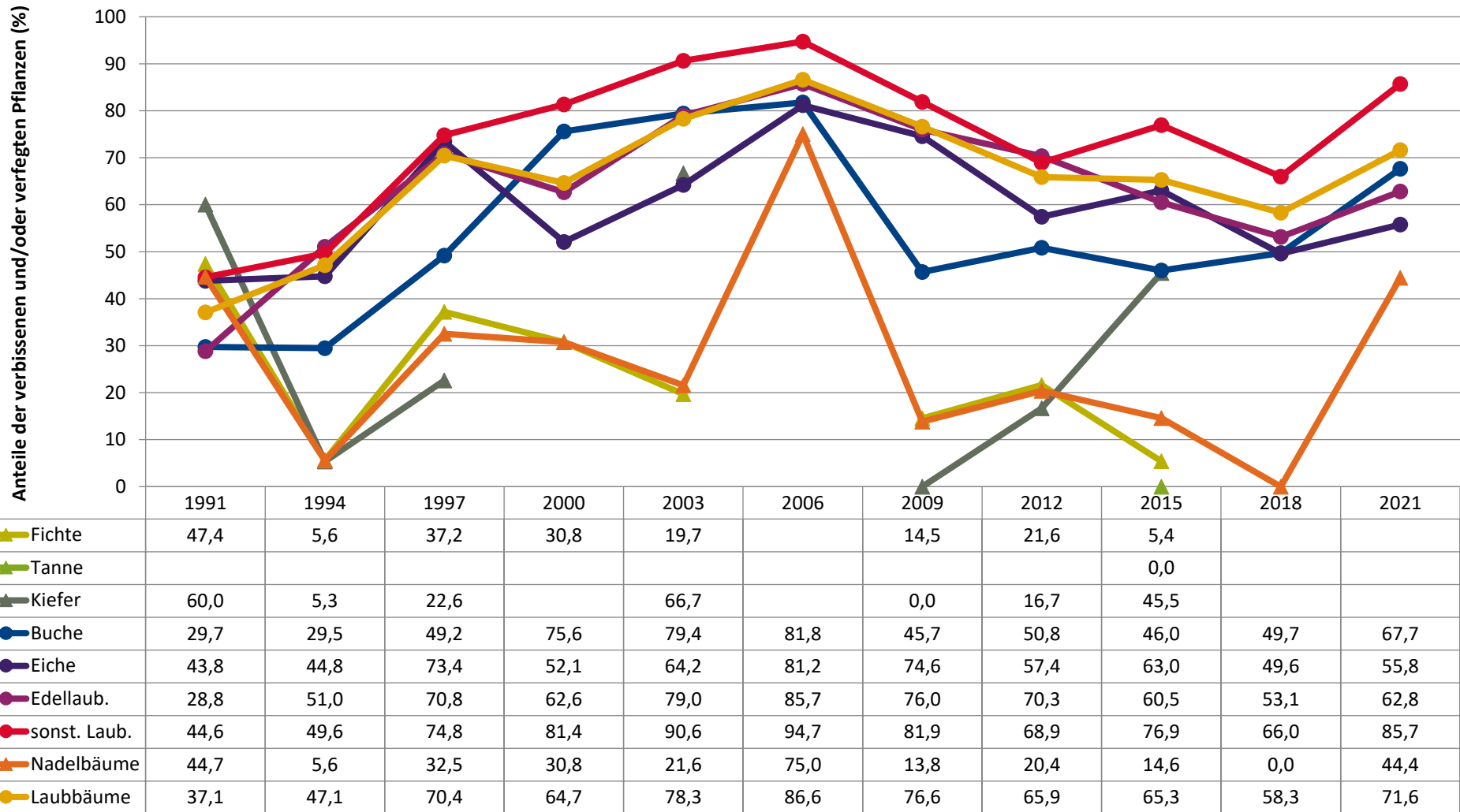


| | 1991 | 1994 | 1997 | 2000 | 2003 | 2006 | 2009 | 2012 | 2015 | 2018 | 2021 |
|----------------|------|------|------|------|------|------|-------|------|------|-------|------|
| ▲ Fichte | 52,6 | 94,4 | 62,8 | 69,2 | 80,3 | | 85,5 | 78,4 | 94,6 | | |
| ▲ Tanne | | | | | | | | | 0,0 | | |
| ▲ Kiefer | 40,0 | 94,7 | 77,4 | | 33,3 | | 100,0 | 83,3 | 54,5 | | |
| ● Buche | 70,3 | 70,5 | 50,8 | 24,4 | 20,6 | 18,2 | 54,3 | 49,2 | 54,0 | 50,3 | 32,3 |
| ● Eiche | 56,2 | 55,2 | 26,6 | 47,9 | 35,8 | 18,8 | 25,4 | 42,6 | 37,0 | 50,4 | 44,2 |
| ● Edellaub. | 71,2 | 49,0 | 29,2 | 37,4 | 21,0 | 14,3 | 24,0 | 29,7 | 39,5 | 46,9 | 37,2 |
| ● sonst. Laub. | 55,4 | 50,4 | 25,2 | 18,6 | 9,4 | 5,3 | 18,1 | 31,1 | 23,1 | 34,0 | 14,3 |
| ▲ Nadelbäume | 55,3 | 94,4 | 67,5 | 69,2 | 78,4 | 25,0 | 86,2 | 79,6 | 85,4 | 100,0 | 55,6 |
| ● Laubbäume | 62,9 | 52,9 | 29,6 | 35,3 | 21,7 | 13,4 | 23,4 | 34,1 | 34,7 | 41,7 | 28,4 |

Jahr

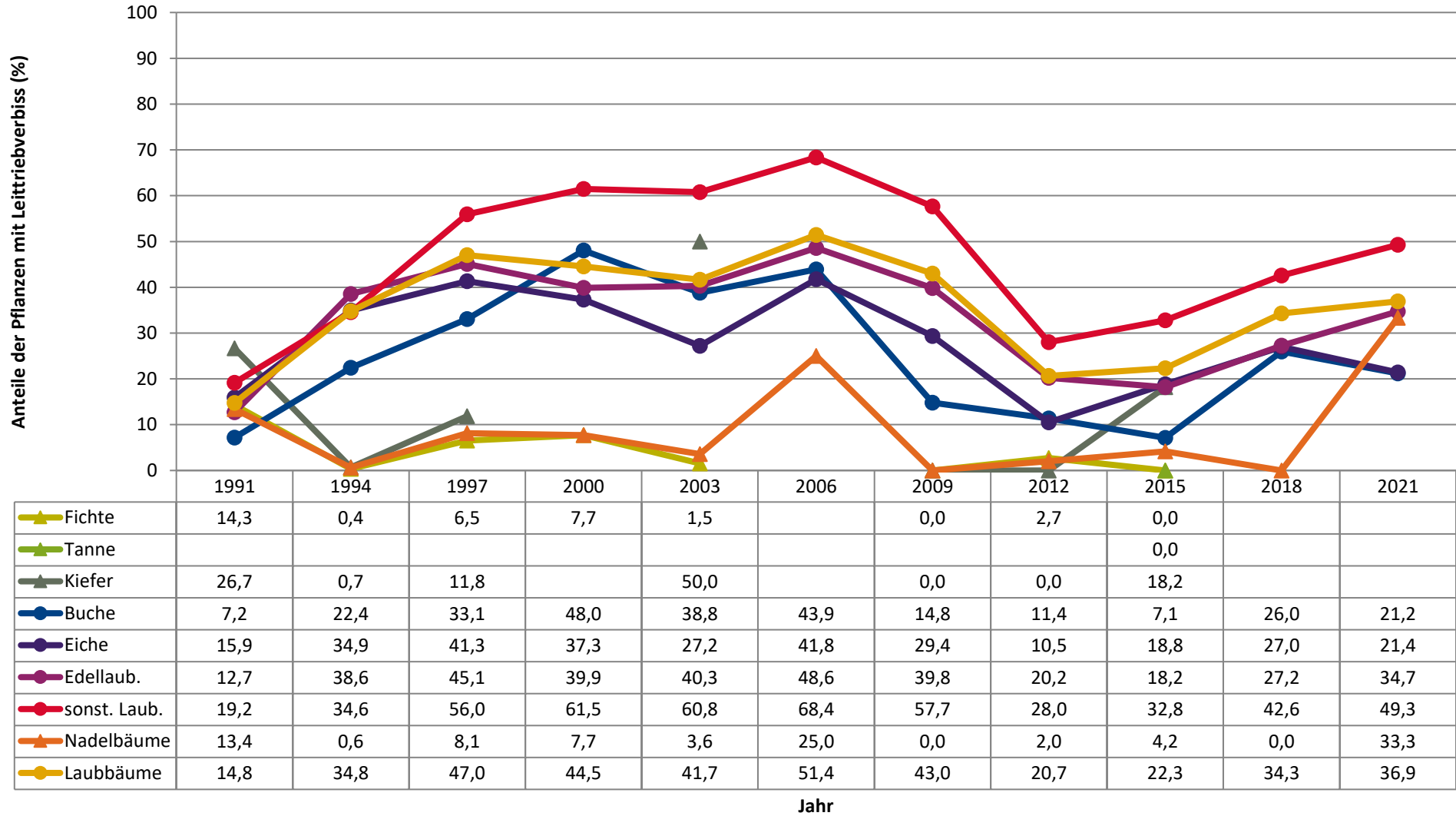
Zeitreihe der Anteile der Pflanzen mit Verbiss und/oder Fegeschäden
Höhenbereich: ab 20 Zentimeter bis zur maximalen Verbisshöhe
Hegegemeinschaft 624 - Hofheim-Hofheim XIII (Landkreis Haßberge)

2021



Jahr

Zeitreihe der Anteile der Pflanzen mit Leittriebverbiss
Höhenbereich: ab 20 Zentimeter bis zur maximalen Verbisshöhe
Hegegemeinschaft 624 - Hofheim-Hofheim XIII (Landkreis Haßberge)

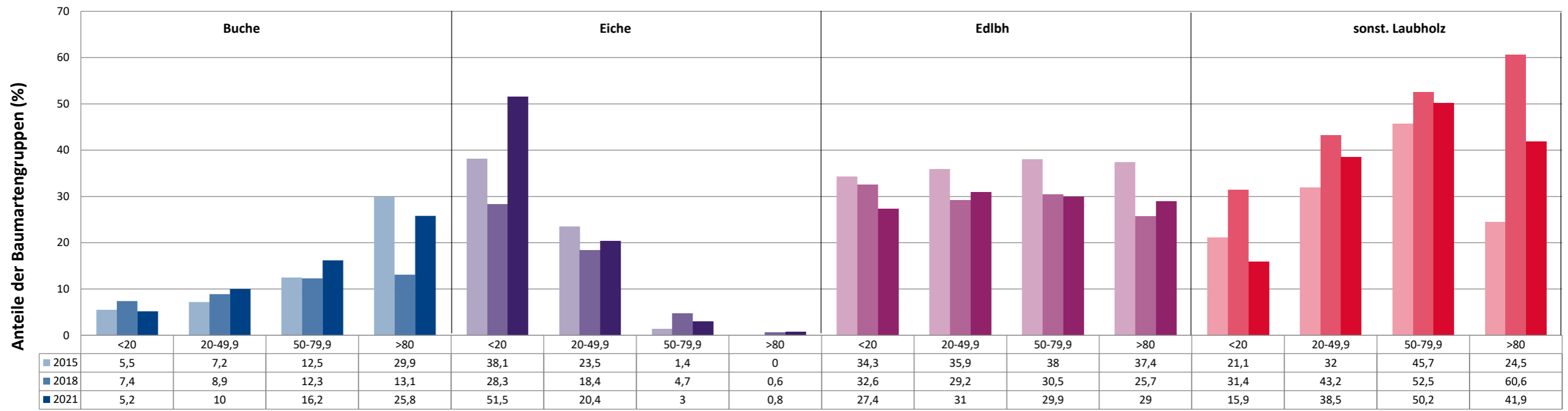


Anteile der Baumartengruppen in den verschiedenen Höhenstufen
Verteilung der Pflanzen ab 20 Zentimeter bis zur maximalen Verbisshöhe auf drei Höhenstufen
Hegegemeinschaft 624 - Hofheim-Hofheim XIII (Landkreis Haßberge)

2021

| Baumartengruppe | Aufgenommene Pflanzen insgesamt | | | | | | Pflanzen ohne Verbiss und ohne Fegeschaden | | | | | | Pflanzen mit Verbiss und/oder Fegeschaden | | | | | |
|---------------------|---------------------------------|------------|--------------|------------|--------------------------|------------|--|------------|--------------|------------|--------------------------|------------|---|------------|--------------|------------|--------------------------|------------|
| | 20 - 49,9 cm | | 50 - 79,9 cm | | 80 cm - max. Verbisshöhe | | 20 - 49,9 cm | | 50 - 79,9 cm | | 80 cm - max. Verbisshöhe | | 20 - 49,9 cm | | 50 - 79,9 cm | | 80 cm - max. Verbisshöhe | |
| | Anzahl | Anteil (%) | Anzahl | Anteil (%) | Anzahl | Anteil (%) | Anzahl | Anteil (%) | Anzahl | Anteil (%) | Anzahl | Anteil (%) | Anzahl | Anteil (%) | Anzahl | Anteil (%) | Anzahl | Anteil (%) |
| Fichte | 3 | 0,2 | 3 | 0,7 | 2 | 1,6 | 2 | 66,7 | 0 | 0 | 2 | 100 | 1 | 33,3 | 3 | 100 | 0 | 0 |
| Tanne | 0 | 0 | 0 | 0 | 0 | 0 | 0 | 0 | 0 | 0 | 0 | 0 | 0 | 0 | 0 | 0 | 0 | 0 |
| Kiefer | 0 | 0 | 0 | 0 | 0 | 0 | 0 | 0 | 0 | 0 | 0 | 0 | 0 | 0 | 0 | 0 | 0 | 0 |
| Sonstiges Nadelholz | 0 | 0 | 0 | 0 | 1 | 0,8 | 0 | 0 | 0 | 0 | 1 | 100 | 0 | 0 | 0 | 0 | 0 | 0 |
| Nadelholz gesamt | 3 | 0,2 | 3 | 0,7 | 3 | 2,4 | 2 | 66,7 | 0 | 0 | 3 | 100 | 1 | 33,3 | 3 | 100 | 0 | 0 |
| Buche | 172 | 10 | 65 | 16,2 | 32 | 25,8 | 62 | 36 | 12 | 18,5 | 13 | 40,6 | 110 | 64 | 53 | 81,5 | 19 | 59,4 |
| Eiche | 351 | 20,4 | 12 | 3 | 1 | 0,8 | 154 | 43,9 | 6 | 50 | 1 | 100 | 197 | 56,1 | 6 | 50 | 0 | 0 |
| Edellaubholz | 535 | 31 | 120 | 29,9 | 36 | 29 | 210 | 39,3 | 29 | 24,2 | 18 | 50 | 325 | 60,7 | 91 | 75,8 | 18 | 50 |
| Sonstiges Laubholz | 663 | 38,5 | 202 | 50,2 | 52 | 41,9 | 119 | 17,9 | 11 | 5,4 | 1 | 1,9 | 544 | 82,1 | 191 | 94,6 | 51 | 98,1 |
| Laubholz gesamt | 1721 | 99,8 | 399 | 99,3 | 121 | 97,6 | 545 | 31,7 | 58 | 14,5 | 33 | 27,3 | 1176 | 68,3 | 341 | 85,5 | 88 | 72,7 |
| Alle Baumarten | 1724 | 100 | 402 | 100 | 124 | 100 | 547 | 31,7 | 58 | 14,4 | 36 | 29 | 1177 | 68,3 | 344 | 85,6 | 88 | 71 |

Anteile der Baumartengruppen in verschiedenen Höhenstufen für die Hegegemeinschaft 624 - Hofheim-Hofheim XIII (Landkreis Haßberge)



Baumartengruppen

Anteile der Baumartengruppen in verschiedenen Höhenstufen für die Hegegemeinschaft 624 - Hofheim-Hofheim XIII (Landkreis Haßberge)

