

Auswertung der Verjüngungsinventur 2021 für die Hegegemeinschaft 667 - Schwebheim-Unterspiesheim (Landkreis Schweinfurt)

2021

Anzahl der erfassten Verjüngungsflächen: 33, davon ungeschützt: 21, teilweise geschützt: 0, vollständig geschützt: 12

Verjüngungspflanzen ab 20 Zentimeter Höhe bis zur maximalen Verbisshöhe

Baumartengruppe	Aufgenommene Pflanzen insgesamt		Pflanzen ohne Verbiss und ohne Fegeschaden		Pflanzen mit Verbiss und/oder Fegeschaden		Pflanzen mit Leittriebverbiss		Pflanzen mit Verbiss im oberen Drittel		Pflanzen mit Fegeschaden	
	Anzahl	Anteil (%)	Anzahl	Anteil (%)	Anzahl	Anteil (%)	Anzahl	Anteil (%)	Anzahl	Anteil (%)	Anzahl	Anteil (%)
Fichte	0	0	0	0	0	0	0	0	0	0	0	0
Tanne	0	0	0	0	0	0	0	0	0	0	0	0
Kiefer	0	0	0	0	0	0	0	0	0	0	0	0
Sonst. Nadelholz	0	0	0	0	0	0	0	0	0	0	0	0
Nadelholz gesamt	0	0	0	0	0	0	0	0	0	0	0	0
Buche	11	0,7	9	81,8	2	18,2	1	9,1	2	18,2	0	0
Eiche	205	13	156	76,1	49	23,9	2	1	49	23,9	0	0
Edellaubholz	769	48,8	414	53,8	355	46,2	131	17	355	46,2	1	0,1
Sonst. Laubholz	590	37,5	272	46,1	318	53,9	94	15,9	318	53,9	0	0
Laubholz gesamt	1575	100	851	54	724	46	228	14,5	724	46	1	0,1
Alle Baumarten	1575	100	851	54	724	46	228	14,5	724	46	1	0,1

Verjüngungspflanzen kleiner 20 Zentimeter Höhe

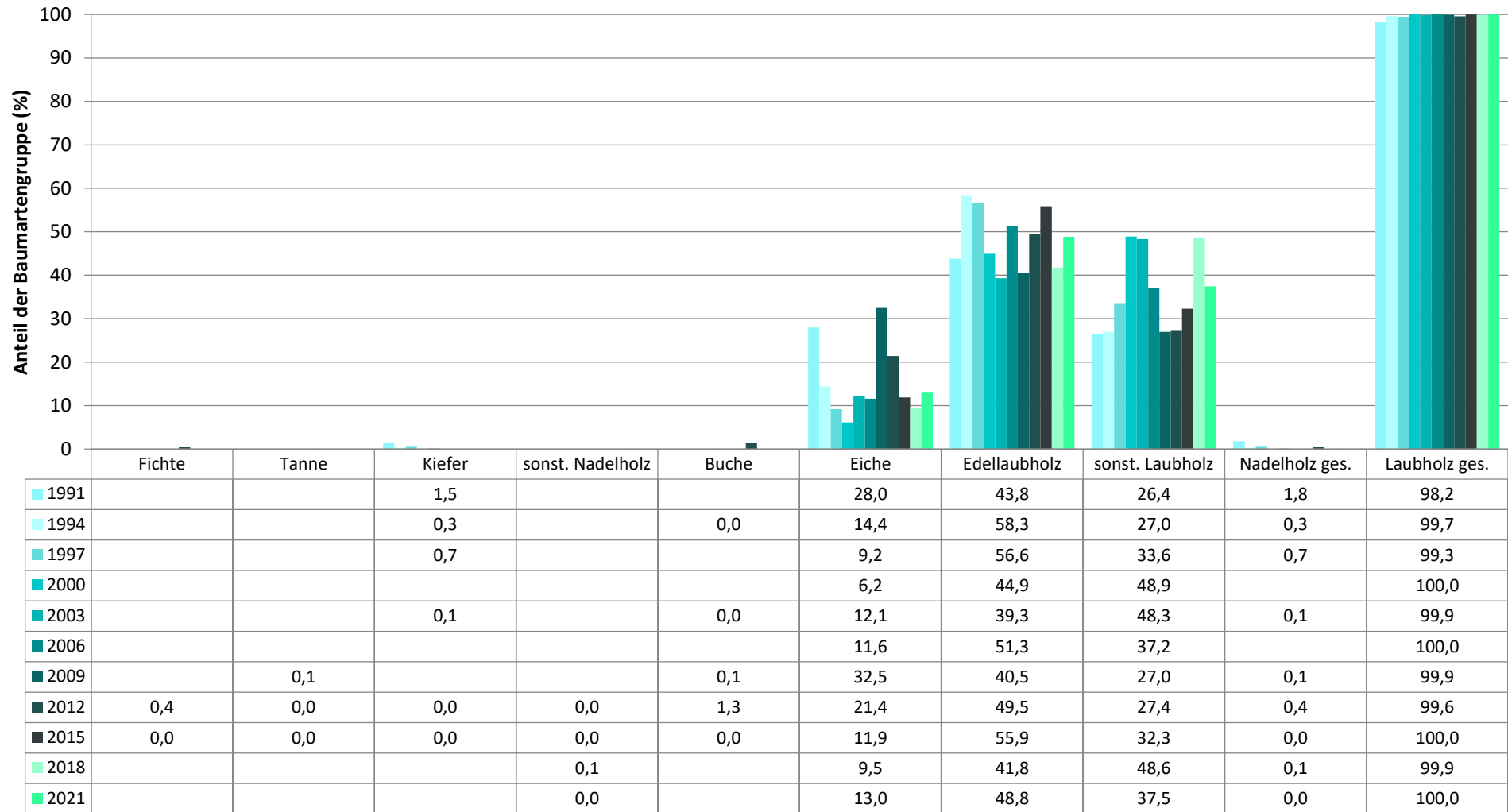
Baumartengruppe	Aufgenommene Pflanzen insgesamt		Pflanzen ohne Verbiss im oberen Drittel		Pflanzen mit Verbiss im oberen Drittel	
	Anzahl	Anteil (%)	Anzahl	Anteil (%)	Anzahl	Anteil (%)
Fichte	1	0,2	1	100	0	0
Tanne	0	0	0	0	0	0
Kiefer	0	0	0	0	0	0
Sonst. Nadelholz	0	0	0	0	0	0
Nadelholz gesamt	1	0,2	1	100	0	0
Buche	1	0,2	1	100	0	0
Eiche	85	20,7	74	87,1	11	12,9
Edellaubholz	233	56,7	185	79,4	48	20,6
Sonst. Laubholz	91	22,1	64	70,3	27	29,7
Laubholz gesamt	410	99,8	324	79	86	21
Alle Baumarten	411	100	325	79,1	86	20,9

Verjüngungspflanzen über Verbisshöhe (Erhebung von Fegeschäden)

Baumartengruppe	Aufgenommene Pflanzen insgesamt		Pflanzen ohne Fegeschaden		Pflanzen mit Fegeschaden	
	Anzahl	Anteil (%)	Anzahl	Anteil (%)	Anzahl	Anteil (%)
Fichte	0	0	0	0	0	0
Tanne	0	0	0	0	0	0
Kiefer	1	1,2	1	100	0	0
Sonst. Nadelholz	0	0	0	0	0	0
Nadelholz gesamt	1	1,2	1	100	0	0
Buche	2	2,4	2	100	0	0
Eiche	11	13,1	11	100	0	0
Edellaubholz	42	50	36	85,7	6	14,3
Sonst. Laubholz	28	33,3	28	100	0	0
Laubholz gesamt	83	98,8	77	92,8	6	7,2
Alle Baumarten	84	100	78	92,9	6	7,1

Zeitreihe der Baumartenanteile der aufgenommenen Verjüngungspflanzen
Höhenbereich: ab 20 Zentimeter Höhe bis zur maximalen Verbisshöhe
Hegegemeinschaft 667 - Schwebheim-Unterspiesheim (Landkreis Schweinfurt)

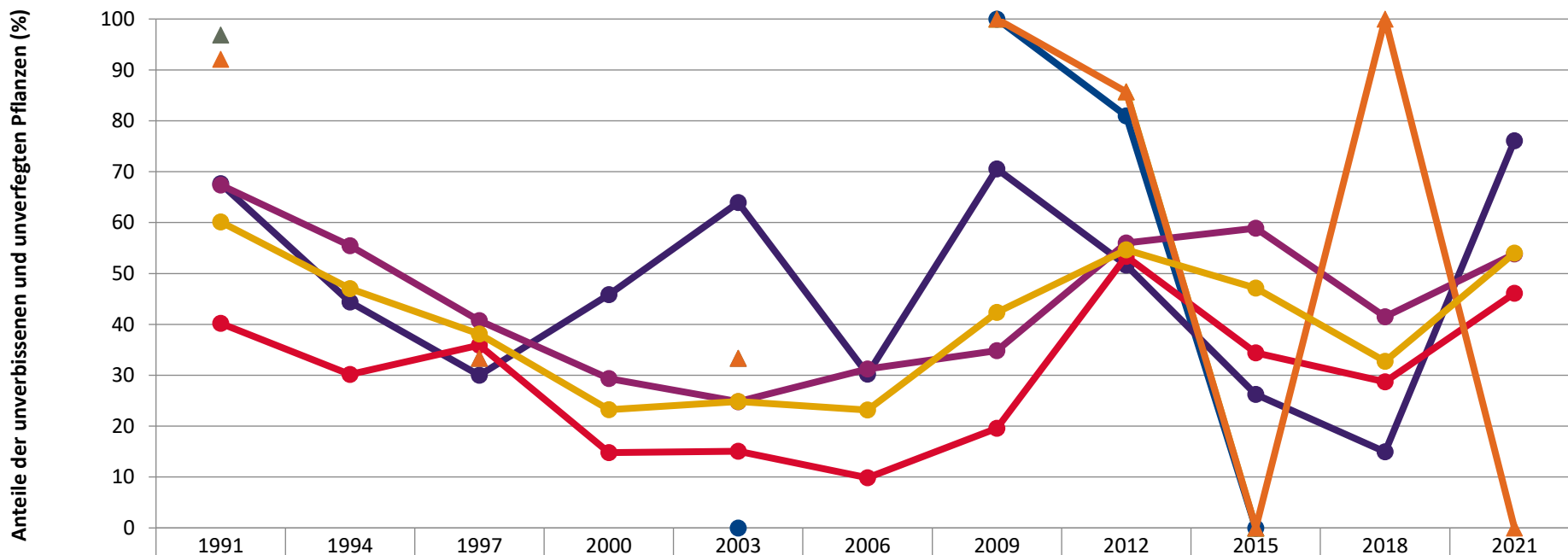
2021



Baumartengruppe

Zeitreihe der Anteile der Pflanzen ohne Verbiss und ohne Fegeschäden
Höhenbereich: ab 20 Zentimeter bis zur maximalen Verbisshöhe
Hegegemeinschaft 667 - Schwebheim-Unterspiesheim (Landkreis Schweinfurt)

2021

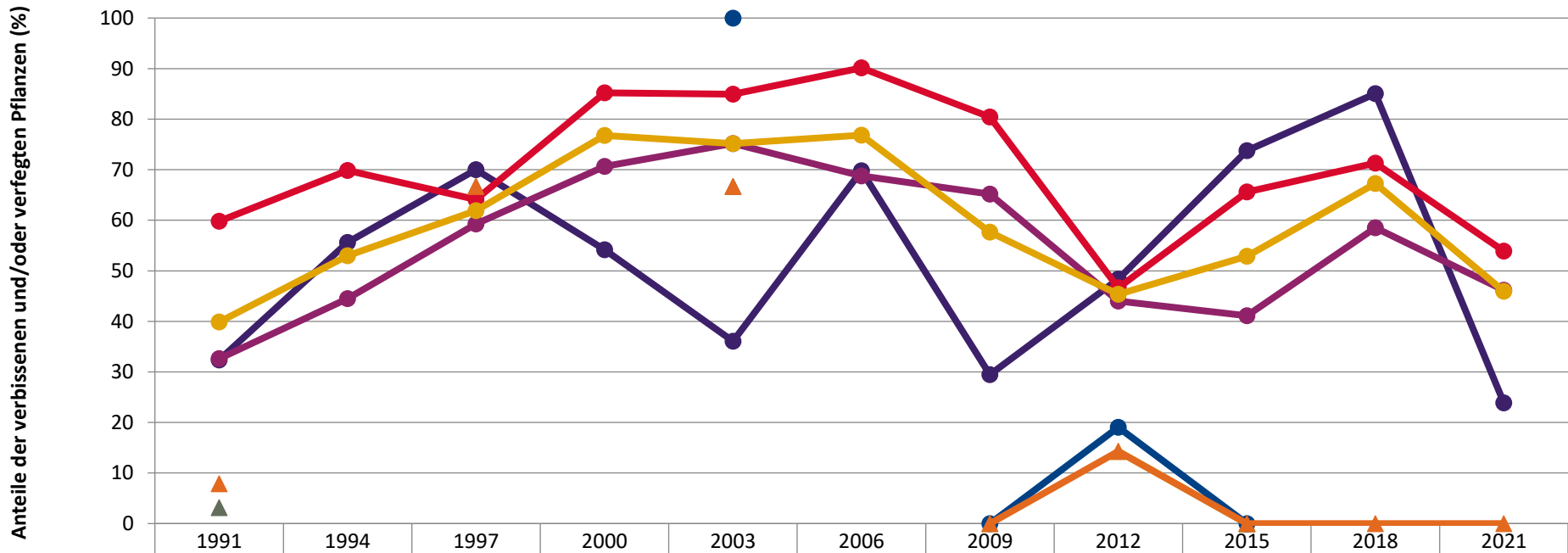


	1991	1994	1997	2000	2003	2006	2009	2012	2015	2018	2021
▲ Fichte								85,7	0,0		
▲ Tanne							100,0		0,0		
▲ Kiefer	96,9		33,3		33,3				0,0		
● Buche					0,0		100,0	81,0	0,0		
● Eiche	67,6	44,4	30,0	45,8	63,9	30,2	70,5	51,6	26,3	15,0	76,1
● Edellaub.	67,4	55,5	40,7	29,3	24,8	31,2	34,8	56,0	58,9	41,5	53,8
● sonst. Laub.	40,2	30,2	35,9	14,8	15,1	9,9	19,6	53,4	34,4	28,7	46,1
▲ Nadelbäume	92,1		33,3		33,3		100,0	85,7	0,0	100,0	0,0
● Laubbäume	60,1	47,0	38,1	23,2	24,8	23,2	42,3	54,7	47,1	32,7	54,0

Jahr

2021

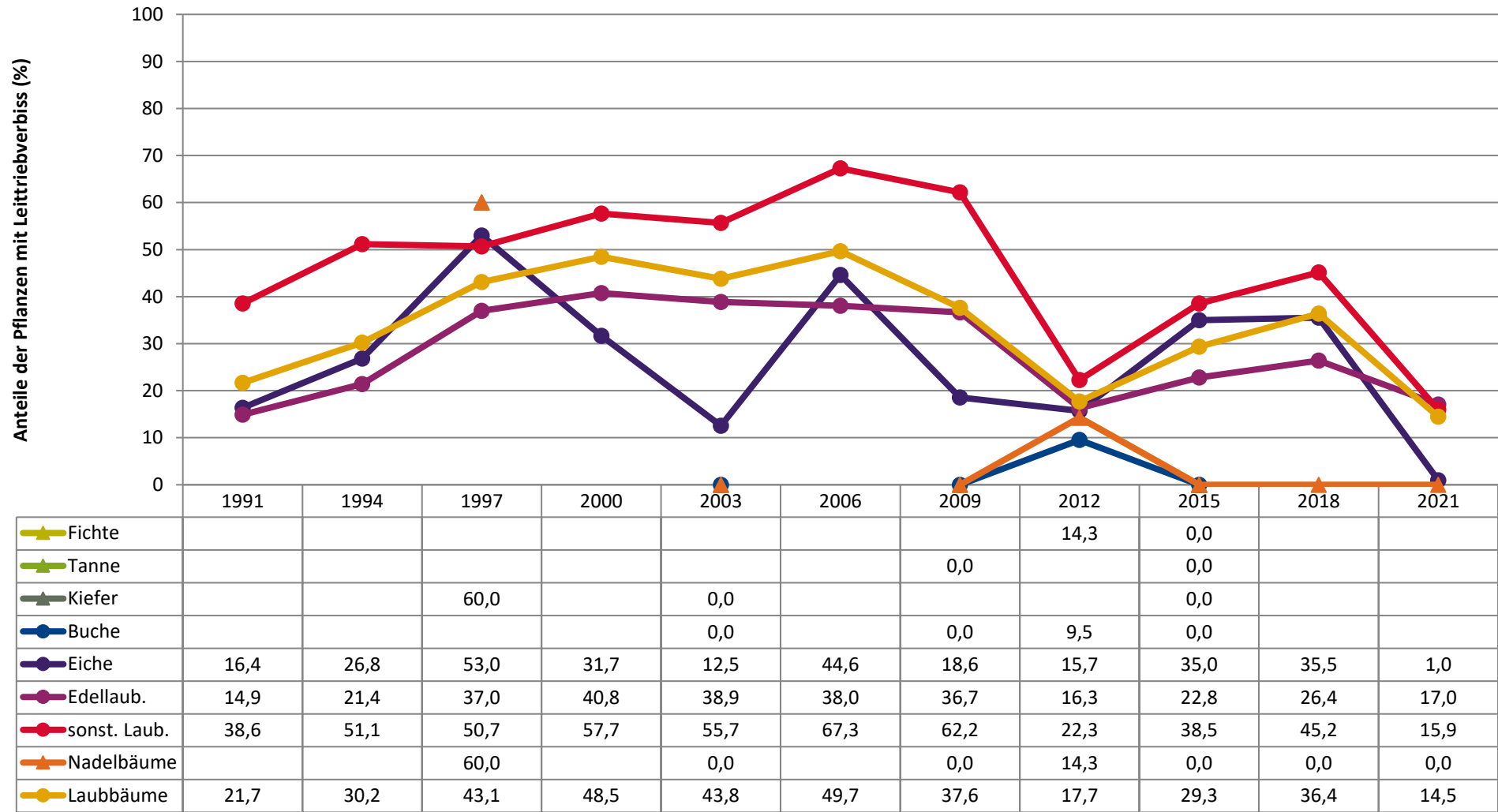
Zeitreihe der Anteile der Pflanzen mit Verbiss und/oder Fegeschäden
Höhenbereich: ab 20 Zentimeter bis zur maximalen Verbisshöhe
Hegegemeinschaft 667 - Schwebheim-Unterspiesheim (Landkreis Schweinfurt)



	1991	1994	1997	2000	2003	2006	2009	2012	2015	2018	2021
▲ Fichte								14,3	0,0		
▲ Tanne							0,0		0,0		
▲ Kiefer	3,1		66,7		66,7				0,0		
● Buche					100,0		0,0	19,0	0,0		
● Eiche	32,4	55,6	70,0	54,2	36,1	69,8	29,5	48,4	73,8	85,0	23,9
● Edellaub.	32,6	44,5	59,3	70,7	75,2	68,8	65,2	44,0	41,1	58,5	46,2
● sonst. Laub.	59,8	69,8	64,1	85,2	84,9	90,1	80,4	46,6	65,6	71,3	53,9
▲ Nadelbäume	7,9		66,7		66,7		0,0	14,3	0,0	0,0	0,0
● Laubbäume	39,9	53,0	61,9	76,8	75,2	76,8	57,7	45,3	52,9	67,3	46,0

Jahr

Zeitreihe der Anteile der Pflanzen mit Leittriebverbiss
Höhenbereich: ab 20 Zentimeter bis zur maximalen Verbisshöhe
Hegegemeinschaft 667 - Schwebheim-Unterspiesheim (Landkreis Schweinfurt)



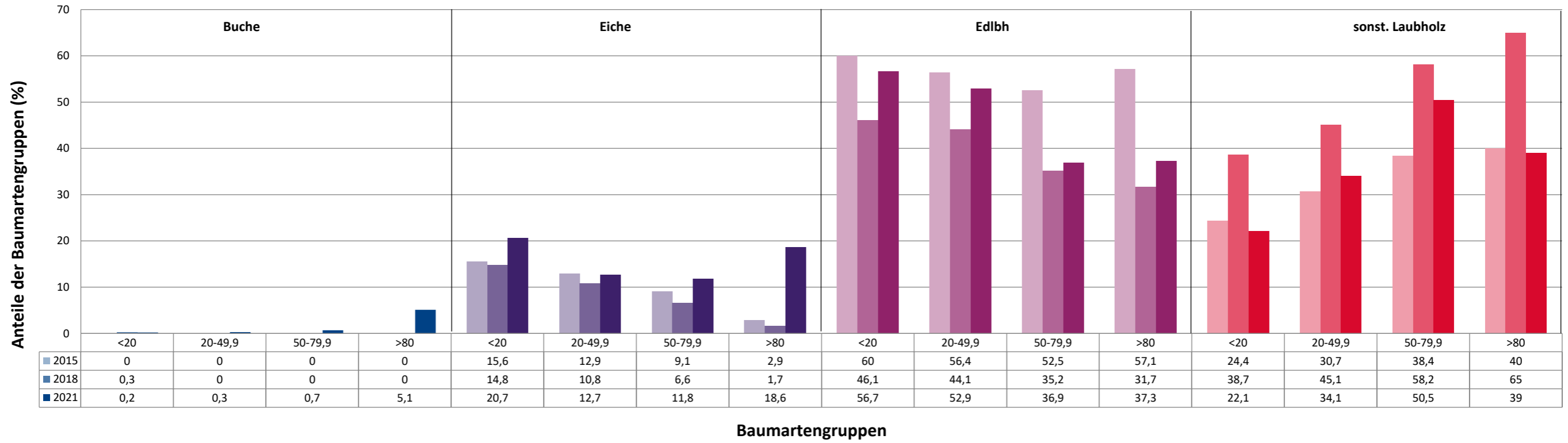
Jahr

Anteile der Baumartengruppen in den verschiedenen Höhenstufen
Verteilung der Pflanzen ab 20 Zentimeter bis zur maximalen Verbisshöhe auf drei Höhenstufen
Hegegemeinschaft 667 - Schwebheim-Unterspiesheim (Landkreis Schweinfurt)

2021

Baumartengruppe	Aufgenommene Pflanzen insgesamt						Pflanzen ohne Verbiss und ohne Fegeschaden						Pflanzen mit Verbiss und/oder Fegeschaden					
	20 - 49,9 cm		50 - 79,9 cm		80 cm - max. Verbisshöhe		20 - 49,9 cm		50 - 79,9 cm		80 cm - max. Verbisshöhe		20 - 49,9 cm		50 - 79,9 cm		80 cm - max. Verbisshöhe	
	Anzahl	Anteil (%)	Anzahl	Anteil (%)	Anzahl	Anteil (%)	Anzahl	Anteil (%)	Anzahl	Anteil (%)	Anzahl	Anteil (%)	Anzahl	Anteil (%)	Anzahl	Anteil (%)	Anzahl	Anteil (%)
Fichte	0	0	0	0	0	0	0	0	0	0	0	0	0	0	0	0	0	0
Tanne	0	0	0	0	0	0	0	0	0	0	0	0	0	0	0	0	0	0
Kiefer	0	0	0	0	0	0	0	0	0	0	0	0	0	0	0	0	0	0
Sonstiges Nadelholz	0	0	0	0	0	0	0	0	0	0	0	0	0	0	0	0	0	0
Nadelholz gesamt	0	0	0	0	0	0	0	0	0	0	0	0	0	0	0	0	0	0
Buche	3	0,3	2	0,7	6	5,1	3	100	1	50	5	83,3	0	0	1	50	1	16,7
Eiche	149	12,7	34	11,8	22	18,6	126	84,6	18	52,9	12	54,5	23	15,4	16	47,1	10	45,5
Edellaubholz	619	52,9	106	36,9	44	37,3	366	59,1	30	28,3	18	40,9	253	40,9	76	71,7	26	59,1
Sonstiges Laubholz	399	34,1	145	50,5	46	39	202	50,6	53	36,6	17	37	197	49,4	92	63,4	29	63
Laubholz gesamt	1170	100	287	100	118	100	697	59,6	102	35,5	52	44,1	473	40,4	185	64,5	66	55,9
Alle Baumarten	1170	100	287	100	118	100	697	59,6	102	35,5	52	44,1	473	40,4	185	64,5	66	55,9

Anteile der Baumartengruppen in verschiedenen Höhenstufen für die Hegegemeinschaft 667 - Schwebheim-Unterspiesheim (Landkreis Schweinfurt)



Anteile der Baumartengruppen in verschiedenen Höhenstufen für die Hegegemeinschaft 667 - Schwebheim-Unterspiesheim (Landkreis Schweinfurt)

