

Auswertung der Verjüngungsinventur 2021 für die Hegegemeinschaft 668 - Werneck (Landkreis Schweinfurt)
Anzahl der erfassten Verjüngungsflächen: 39, davon ungeschützt: 29, teilweise geschützt: 0, vollständig geschützt: 10

2021

Verjüngungspflanzen ab 20 Zentimeter Höhe bis zur maximalen Verbisshöhe

Baumartengruppe	Aufgenommene Pflanzen insgesamt		Pflanzen ohne Verbiss und ohne Fegeschaden		Pflanzen mit Verbiss und/oder Fegeschaden		Pflanzen mit Leittriebverbiss		Pflanzen mit Verbiss im oberen Drittel		Pflanzen mit Fegeschaden	
	Anzahl	Anteil (%)	Anzahl	Anteil (%)	Anzahl	Anteil (%)	Anzahl	Anteil (%)	Anzahl	Anteil (%)	Anzahl	Anteil (%)
Fichte	0	0	0	0	0	0	0	0	0	0	0	0
Tanne	0	0	0	0	0	0	0	0	0	0	0	0
Kiefer	0	0	0	0	0	0	0	0	0	0	0	0
Sonst. Nadelholz	1	0	1	100	0	0	0	0	0	0	0	0
Nadelholz gesamt	1	0	1	100	0	0	0	0	0	0	0	0
Buche	17	0,8	9	52,9	8	47,1	8	47,1	8	47,1	0	0
Eiche	216	9,9	78	36,1	138	63,9	67	31	138	63,9	0	0
Edellaubholz	1497	68,8	753	50,3	744	49,7	460	30,7	743	49,6	1	0,1
Sonst. Laubholz	444	20,4	143	32,2	301	67,8	166	37,4	301	67,8	0	0
Laubholz gesamt	2174	100	983	45,2	1191	54,8	701	32,2	1190	54,7	1	0
Alle Baumarten	2175	100	984	45,2	1191	54,8	701	32,2	1190	54,7	1	0

Verjüngungspflanzen kleiner 20 Zentimeter Höhe

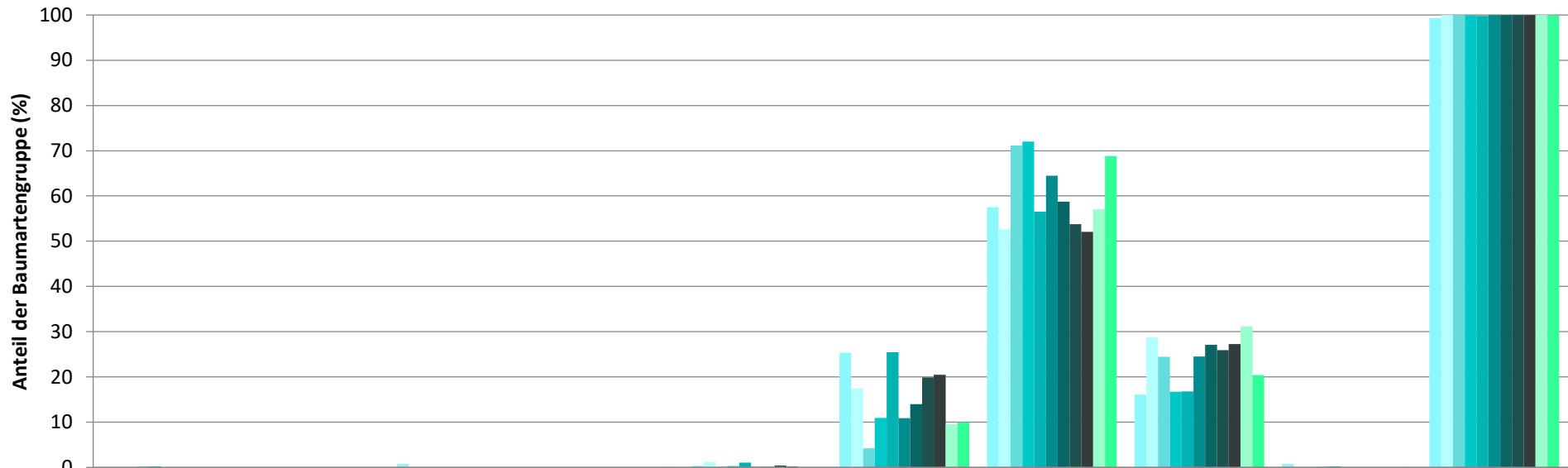
Baumartengruppe	Aufgenommene Pflanzen insgesamt		Pflanzen ohne Verbiss im oberen Drittel		Pflanzen mit Verbiss im oberen Drittel	
	Anzahl	Anteil (%)	Anzahl	Anteil (%)	Anzahl	Anteil (%)
Fichte	0	0	0	0	0	0
Tanne	0	0	0	0	0	0
Kiefer	0	0	0	0	0	0
Sonst. Nadelholz	0	0	0	0	0	0
Nadelholz gesamt	0	0	0	0	0	0
Buche	11	2,2	5	45,5	6	54,5
Eiche	108	22	82	75,9	26	24,1
Edellaubholz	303	61,8	222	73,3	81	26,7
Sonst. Laubholz	68	13,9	46	67,6	22	32,4
Laubholz gesamt	490	100	355	72,4	135	27,6
Alle Baumarten	490	100	355	72,4	135	27,6

Verjüngungspflanzen über Verbisshöhe (Erhebung von Fegeschäden)

Baumartengruppe	Aufgenommene Pflanzen insgesamt		Pflanzen ohne Fegeschaden		Pflanzen mit Fegeschaden	
	Anzahl	Anteil (%)	Anzahl	Anteil (%)	Anzahl	Anteil (%)
Fichte	0	0	0	0	0	0
Tanne	0	0	0	0	0	0
Kiefer	0	0	0	0	0	0
Sonst. Nadelholz	0	0	0	0	0	0
Nadelholz gesamt	0	0	0	0	0	0
Buche	1	0,4	1	100	0	0
Eiche	24	10	24	100	0	0
Edellaubholz	126	52,7	118	93,7	8	6,3
Sonst. Laubholz	88	36,8	85	96,6	3	3,4
Laubholz gesamt	239	100	228	95,4	11	4,6
Alle Baumarten	239	100	228	95,4	11	4,6

Zeitreihe der Baumartenanteile der aufgenommenen Verjüngungspflanzen
Höhenbereich: ab 20 Zentimeter Höhe bis zur maximalen Verbisshöhe
Hegegemeinschaft 668 - Werneck (Landkreis Schweinfurt)

2021

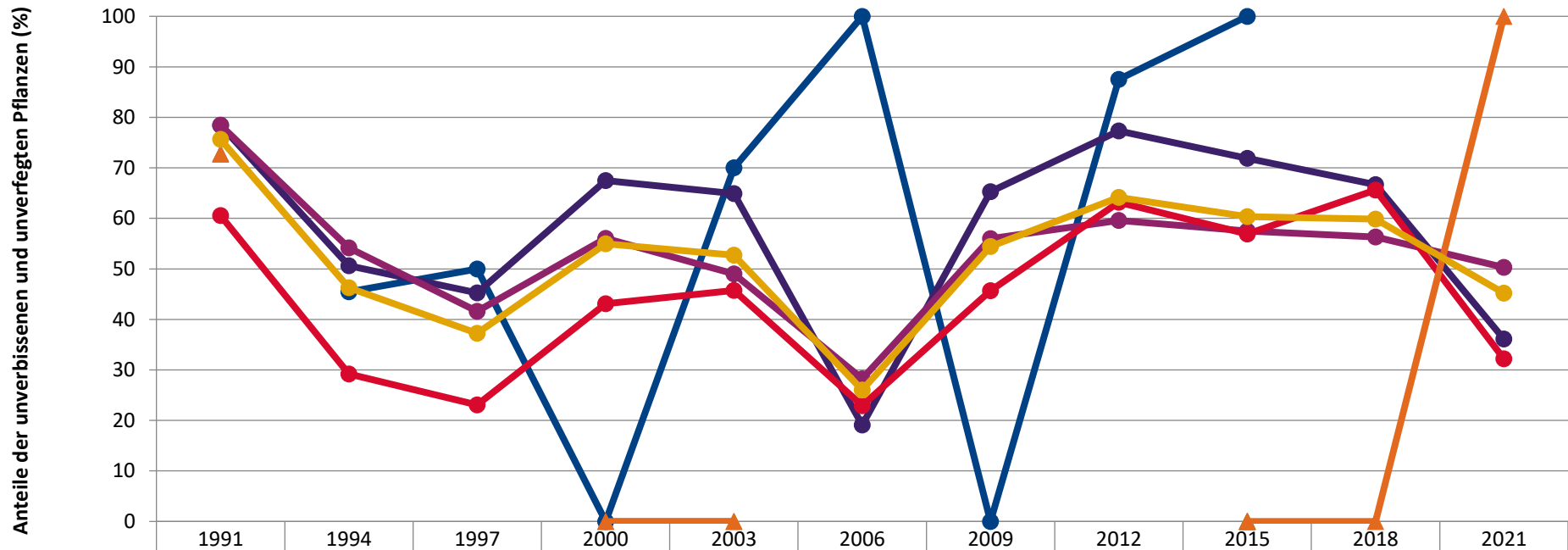


	Fichte	Tanne	Kiefer	sonst. Nadelholz	Buche	Eiche	Edellaubholz	sonst. Laubholz	Nadelholz ges.	Laubholz ges.
1991			0,7		0,3	25,3	57,5	16,1	0,7	99,3
1994					1,2	17,4	52,6	28,7		100,0
1997					0,2	4,2	71,2	24,4		100,0
2000	0,1				0,3	10,9	72,0	16,7	0,1	99,9
2003	0,2				1,0	25,4	56,5	16,8	0,2	99,8
2006					0,1	10,9	64,5	24,5		100,0
2009					0,1	14,0	58,8	27,1		100,0
2012	0,0	0,0	0,0	0,0	0,4	19,9	53,8	25,9	0,0	100,0
2015	0,0	0,0	0,0	0,0	0,2	20,5	52,1	27,3	0,0	100,0
2018				0,0		9,6	57,0	31,2	0,0	100,0
2021				0,0		9,9	68,8	20,4	0,0	100,0

Baumartengruppe

Zeitreihe der Anteile der Pflanzen ohne Verbiss und ohne Fegeschäden
Höhenbereich: ab 20 Zentimeter bis zur maximalen Verbisshöhe
Hegegemeinschaft 668 - Werneck (Landkreis Schweinfurt)

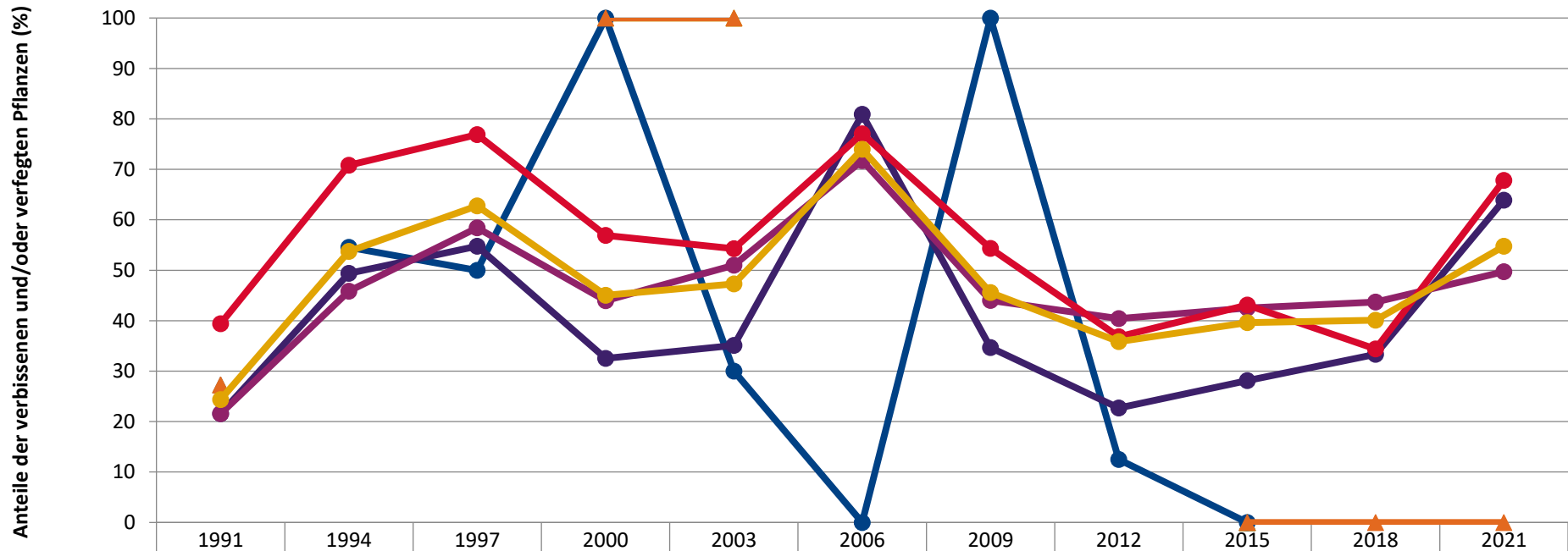
2021



▲ Fichte				0,0	0,0				0,0		
▲ Tanne									0,0		
▲ Kiefer	72,7								0,0		
● Buche		45,5	50,0	0,0	70,0	100,0	0,0	87,5	100,0		
● Eiche	78,4	50,6	45,3	67,5	64,9	19,1	65,3	77,3	71,9	66,7	36,1
● Edellaub.	78,4	54,2	41,6	56,0	49,0	28,3	56,0	59,6	57,5	56,3	50,3
● sonst. Laub.	60,6	29,2	23,1	43,1	45,7	22,9	45,7	63,2	56,9	65,6	32,2
▲ Nadelbäume	72,7			0,0	0,0				0,0	0,0	100,0
● Laubbäume	75,6	46,3	37,2	55,0	52,7	26,0	54,4	64,2	60,4	59,9	45,2

Jahr

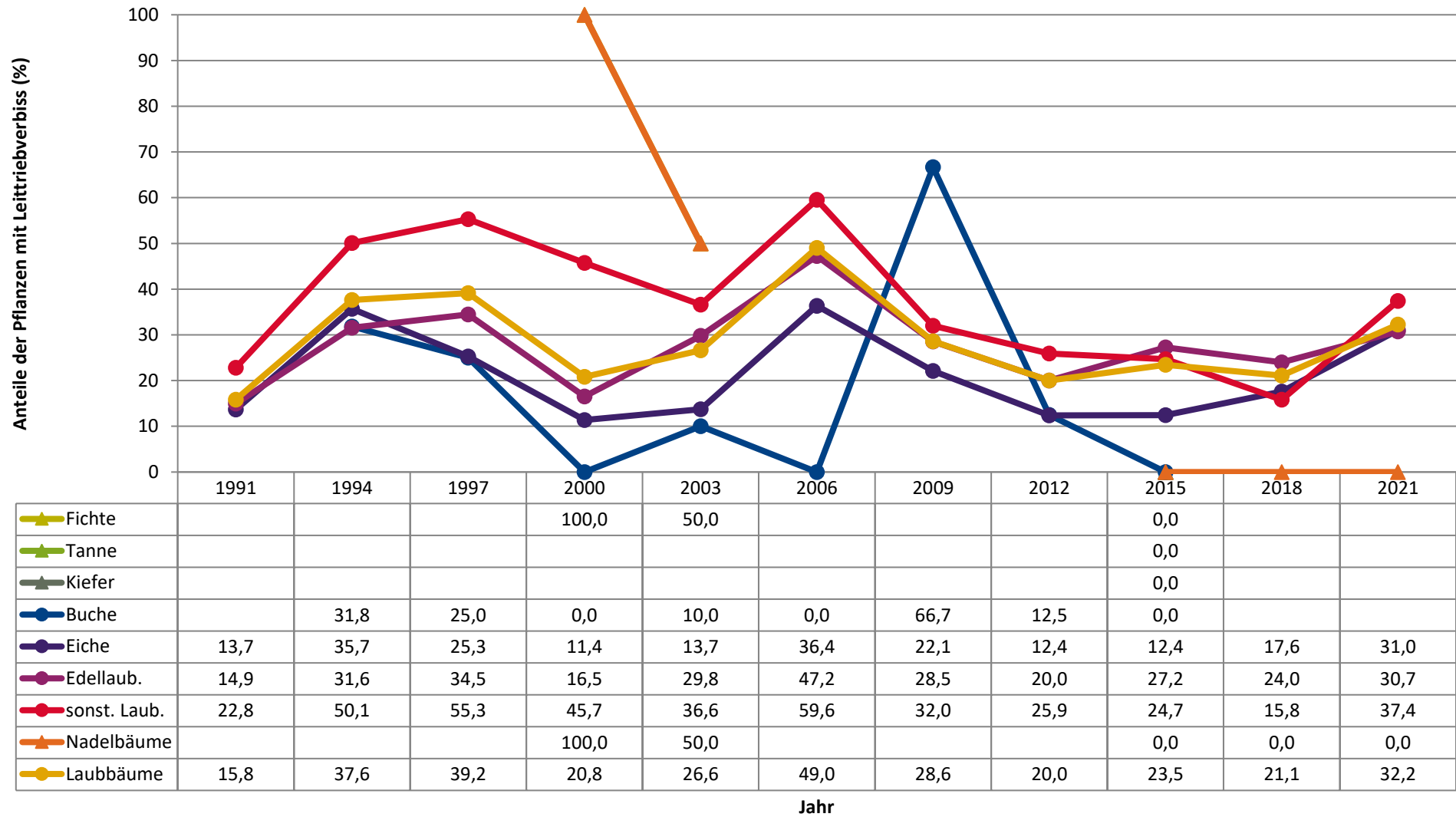
Zeitreihe der Anteile der Pflanzen mit Verbiss und/oder Fegeschäden
Höhenbereich: ab 20 Zentimeter bis zur maximalen Verbisshöhe
Hegegemeinschaft 668 - Werneck (Landkreis Schweinfurt)



	1991	1994	1997	2000	2003	2006	2009	2012	2015	2018	2021
▲ Fichte				100,0	100,0				0,0		
▲ Tanne									0,0		
▲ Kiefer	27,3								0,0		
● Buche		54,5	50,0	100,0	30,0	0,0	100,0	12,5	0,0		
● Eiche	21,6	49,4	54,7	32,5	35,1	80,9	34,7	22,7	28,1	33,3	63,9
● Edellaub.	21,6	45,8	58,4	44,0	51,0	71,7	44,0	40,4	42,5	43,7	49,7
● sonst. Laub.	39,4	70,8	76,9	56,9	54,3	77,1	54,3	36,8	43,1	34,4	67,8
▲ Nadelbäume	27,3			100,0	100,0				0,0	0,0	0,0
● Laubbäume	24,4	53,7	62,8	45,0	47,3	74,0	45,6	35,8	39,6	40,1	54,8

Jahr

Zeitreihe der Anteile der Pflanzen mit Leittriebverbiss
Höhenbereich: ab 20 Zentimeter bis zur maximalen Verbisshöhe
Hegegemeinschaft 668 - Werneck (Landkreis Schweinfurt)

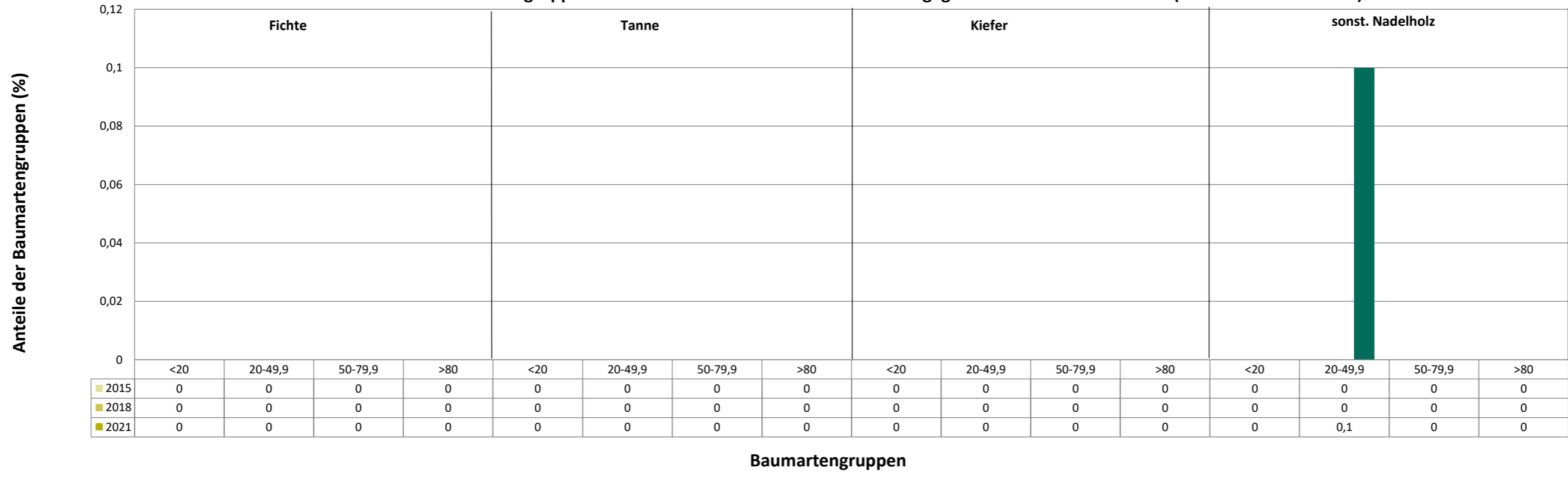


Anteile der Baumartengruppen in den verschiedenen Höhenstufen
Verteilung der Pflanzen ab 20 Zentimeter bis zur maximalen Verbisshöhe auf drei Höhenstufen
Hegegemeinschaft 668 - Werneck (Landkreis Schweinfurt)

2021

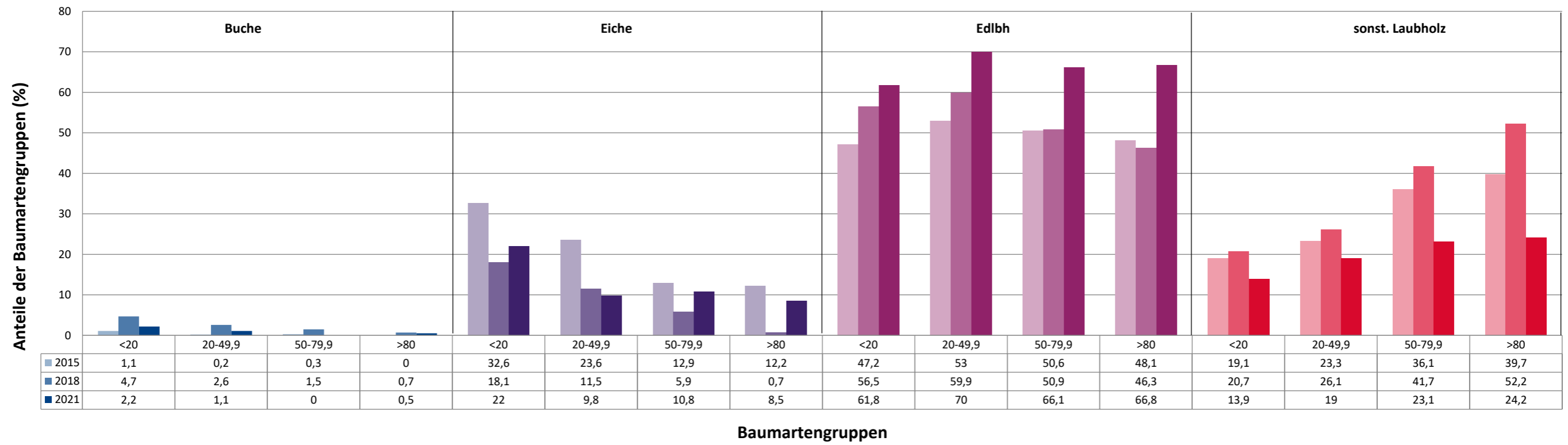
Baumartengruppe	Aufgenommene Pflanzen insgesamt						Pflanzen ohne Verbiss und ohne Fegeschaden						Pflanzen mit Verbiss und/oder Fegeschaden					
	20 - 49,9 cm		50 - 79,9 cm		80 cm - max. Verbisshöhe		20 - 49,9 cm		50 - 79,9 cm		80 cm - max. Verbisshöhe		20 - 49,9 cm		50 - 79,9 cm		80 cm - max. Verbisshöhe	
	Anzahl	Anteil (%)	Anzahl	Anteil (%)	Anzahl	Anteil (%)	Anzahl	Anteil (%)	Anzahl	Anteil (%)	Anzahl	Anteil (%)	Anzahl	Anteil (%)	Anzahl	Anteil (%)	Anzahl	Anteil (%)
Fichte	0	0	0	0	0	0	0	0	0	0	0	0	0	0	0	0	0	0
Tanne	0	0	0	0	0	0	0	0	0	0	0	0	0	0	0	0	0	0
Kiefer	0	0	0	0	0	0	0	0	0	0	0	0	0	0	0	0	0	0
Sonstiges Nadelholz	1	0,1	0	0	0	0	1	100	0	0	0	0	0	0	0	0	0	0
Nadelholz gesamt	1	0,1	0	0	0	0	1	100	0	0	0	0	0	0	0	0	0	0
Buche	16	1,1	0	0	1	0,5	8	50	0	0	1	100	8	50	0	0	0	0
Eiche	145	9,8	53	10,8	18	8,5	60	41,4	11	20,8	7	38,9	85	58,6	42	79,2	11	61,1
Edellaubholz	1033	70	323	66,1	141	66,8	544	52,7	127	39,3	82	58,2	489	47,3	196	60,7	59	41,8
Sonstiges Laubholz	280	19	113	23,1	51	24,2	110	39,3	17	15	16	31,4	170	60,7	96	85	35	68,6
Laubholz gesamt	1474	99,9	489	100	211	100	722	49	155	31,7	106	50,2	752	51	334	68,3	105	49,8
Alle Baumarten	1475	100	489	100	211	100	723	49	155	31,7	106	50,2	752	51	334	68,3	105	49,8

Anteile der Baumartengruppen in verschiedenen Höhenstufen für die Hegegemeinschaft 668 - Werneck (Landkreis Schweinfurt)



Baumartengruppen

Anteile der Baumartengruppen in verschiedenen Höhenstufen für die Hegegemeinschaft 668 - Werneck (Landkreis Schweinfurt)



Anteile der Baumartengruppen in verschiedenen Höhenstufen für die Hegegemeinschaft 668 - Werneck (Landkreis Schweinfurt)

