

Auswertung der Verjüngungsinventur 2021 für die Hegegemeinschaft 669 - Geldersheim-Schwemmelsbach (Landkreis Schweinfurt)

2021

Anzahl der erfassten Verjüngungsflächen: 40, davon ungeschützt: 37, teilweise geschützt: 1, vollständig geschützt: 2

Verjüngungspflanzen ab 20 Zentimeter Höhe bis zur maximalen Verbisshöhe

Baumartengruppe	Aufgenommene Pflanzen insgesamt		Pflanzen ohne Verbiss und ohne Fegeschaden		Pflanzen mit Verbiss und/oder Fegeschaden		Pflanzen mit Leittriebverbiss		Pflanzen mit Verbiss im oberen Drittel		Pflanzen mit Fegeschaden	
	Anzahl	Anteil (%)	Anzahl	Anteil (%)	Anzahl	Anteil (%)	Anzahl	Anteil (%)	Anzahl	Anteil (%)	Anzahl	Anteil (%)
Fichte	0	0	0	0	0	0	0	0	0	0	0	0
Tanne	0	0	0	0	0	0	0	0	0	0	0	0
Kiefer	0	0	0	0	0	0	0	0	0	0	0	0
Sonst. Nadelholz	0	0	0	0	0	0	0	0	0	0	0	0
<b>Nadelholz gesamt</b>	<b>0</b>	<b>0</b>	<b>0</b>	<b>0</b>	<b>0</b>	<b>0</b>	<b>0</b>	<b>0</b>	<b>0</b>	<b>0</b>	<b>0</b>	<b>0</b>
Buche	1012	35,5	326	32,2	686	67,8	349	34,5	683	67,5	3	0,3
Eiche	177	6,2	38	21,5	139	78,5	87	49,2	139	78,5	0	0
Edellaubholz	1051	36,9	457	43,5	594	56,5	409	38,9	593	56,4	1	0,1
Sonst. Laubholz	610	21,4	121	19,8	489	80,2	314	51,5	489	80,2	3	0,5
<b>Laubholz gesamt</b>	<b>2850</b>	<b>100</b>	<b>942</b>	<b>33,1</b>	<b>1908</b>	<b>66,9</b>	<b>1159</b>	<b>40,7</b>	<b>1904</b>	<b>66,8</b>	<b>7</b>	<b>0,2</b>
<b>Alle Baumarten</b>	<b>2850</b>	<b>100</b>	<b>942</b>	<b>33,1</b>	<b>1908</b>	<b>66,9</b>	<b>1159</b>	<b>40,7</b>	<b>1904</b>	<b>66,8</b>	<b>7</b>	<b>0,2</b>

Verjüngungspflanzen kleiner 20 Zentimeter Höhe

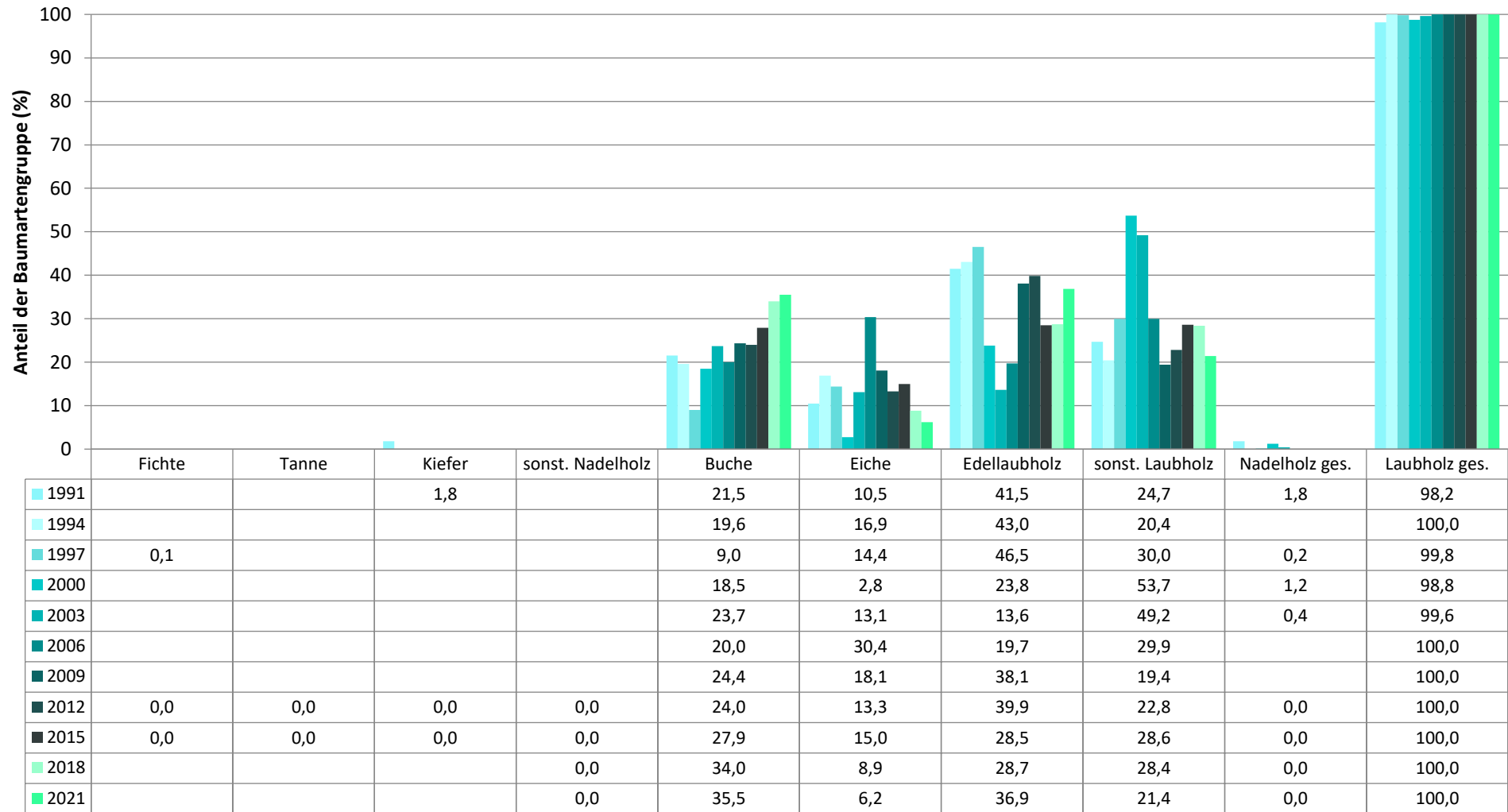
Baumartengruppe	Aufgenommene Pflanzen insgesamt		Pflanzen ohne Verbiss im oberen Drittel		Pflanzen mit Verbiss im oberen Drittel	
	Anzahl	Anteil (%)	Anzahl	Anteil (%)	Anzahl	Anteil (%)
Fichte	0	0	0	0	0	0
Tanne	0	0	0	0	0	0
Kiefer	0	0	0	0	0	0
Sonst. Nadelholz	0	0	0	0	0	0
<b>Nadelholz gesamt</b>	<b>0</b>	<b>0</b>	<b>0</b>	<b>0</b>	<b>0</b>	<b>0</b>
Buche	119	17,3	78	65,5	41	34,5
Eiche	226	32,9	176	77,9	50	22,1
Edellaubholz	249	36,2	201	80,7	48	19,3
Sonst. Laubholz	93	13,5	66	71	27	29
<b>Laubholz gesamt</b>	<b>687</b>	<b>100</b>	<b>521</b>	<b>75,8</b>	<b>166</b>	<b>24,2</b>
<b>Alle Baumarten</b>	<b>687</b>	<b>100</b>	<b>521</b>	<b>75,8</b>	<b>166</b>	<b>24,2</b>

Verjüngungspflanzen über Verbisshöhe (Erhebung von Fegeschäden)

Baumartengruppe	Aufgenommene Pflanzen insgesamt		Pflanzen ohne Fegeschaden		Pflanzen mit Fegeschaden	
	Anzahl	Anteil (%)	Anzahl	Anteil (%)	Anzahl	Anteil (%)
Fichte	0	0	0	0	0	0
Tanne	0	0	0	0	0	0
Kiefer	0	0	0	0	0	0
Sonst. Nadelholz	0	0	0	0	0	0
<b>Nadelholz gesamt</b>	<b>0</b>	<b>0</b>	<b>0</b>	<b>0</b>	<b>0</b>	<b>0</b>
Buche	105	35,8	99	94,3	6	5,7
Eiche	0	0	0	0	0	0
Edellaubholz	120	41	110	91,7	10	8,3
Sonst. Laubholz	68	23,2	62	91,2	6	8,8
<b>Laubholz gesamt</b>	<b>293</b>	<b>100</b>	<b>271</b>	<b>92,5</b>	<b>22</b>	<b>7,5</b>
<b>Alle Baumarten</b>	<b>293</b>	<b>100</b>	<b>271</b>	<b>92,5</b>	<b>22</b>	<b>7,5</b>

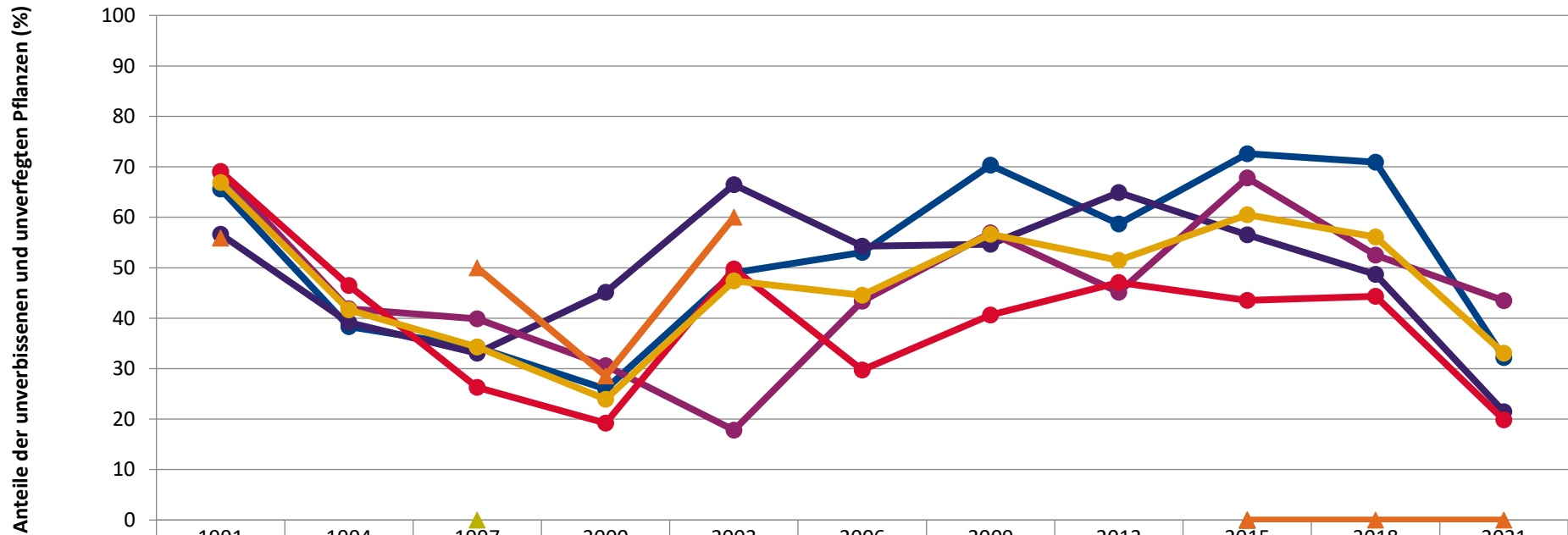
**Zeitreihe der Baumartenanteile der aufgenommenen Verjüngungspflanzen**  
**Höhenbereich: ab 20 Zentimeter Höhe bis zur maximalen Verbisshöhe**  
**Hegegemeinschaft 669 - Geldersheim-Schwemmelsbach (Landkreis Schweinfurt)**

2021



**Baumartengruppe**

**Zeitreihe der Anteile der Pflanzen ohne Verbiss und ohne Fegeschäden  
Höhenbereich: ab 20 Zentimeter bis zur maximalen Verbisshöhe  
Hegegemeinschaft 669 - Geldersheim-Schwemmelsbach (Landkreis Schweinfurt)**

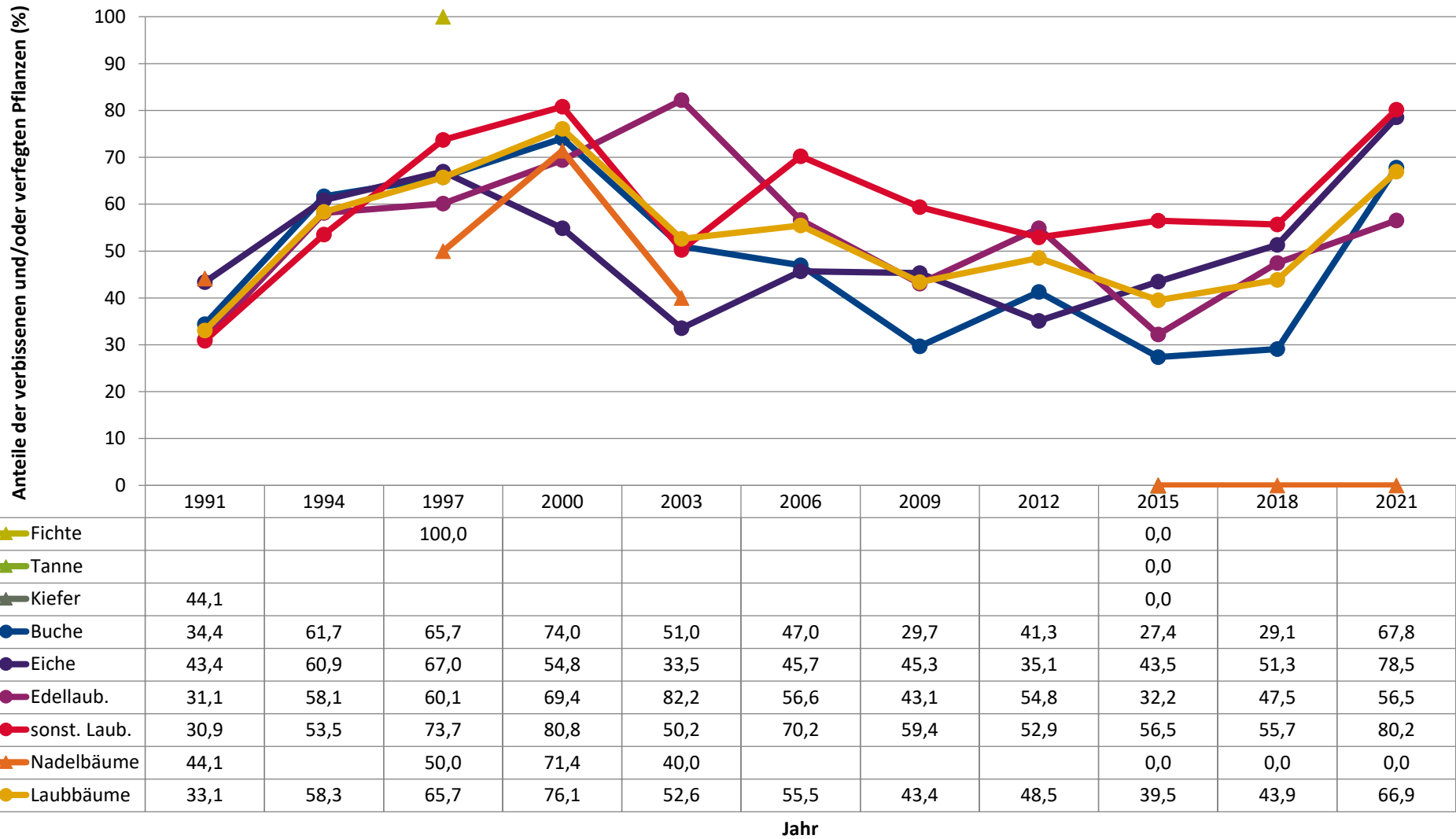


	1991	1994	1997	2000	2003	2006	2009	2012	2015	2018	2021
▲ Fichte			0,0						0,0		
▲ Tanne									0,0		
▲ Kiefer	55,9								0,0		
● Buche	65,6	38,3	34,3	26,0	49,0	53,0	70,3	58,7	72,6	70,9	32,2
● Eiche	56,6	39,1	33,0	45,2	66,5	54,3	54,7	64,9	56,5	48,7	21,5
● Edellaub.	68,9	41,9	39,9	30,6	17,8	43,4	56,9	45,2	67,8	52,5	43,5
● sonst. Laub.	69,1	46,5	26,3	19,2	49,8	29,8	40,6	47,1	43,5	44,3	19,8
▲ Nadelbäume	55,9		50,0	28,6	60,0				0,0	0,0	0,0
● Laubbäume	66,9	41,7	34,3	23,9	47,4	44,5	56,6	51,5	60,5	56,1	33,1

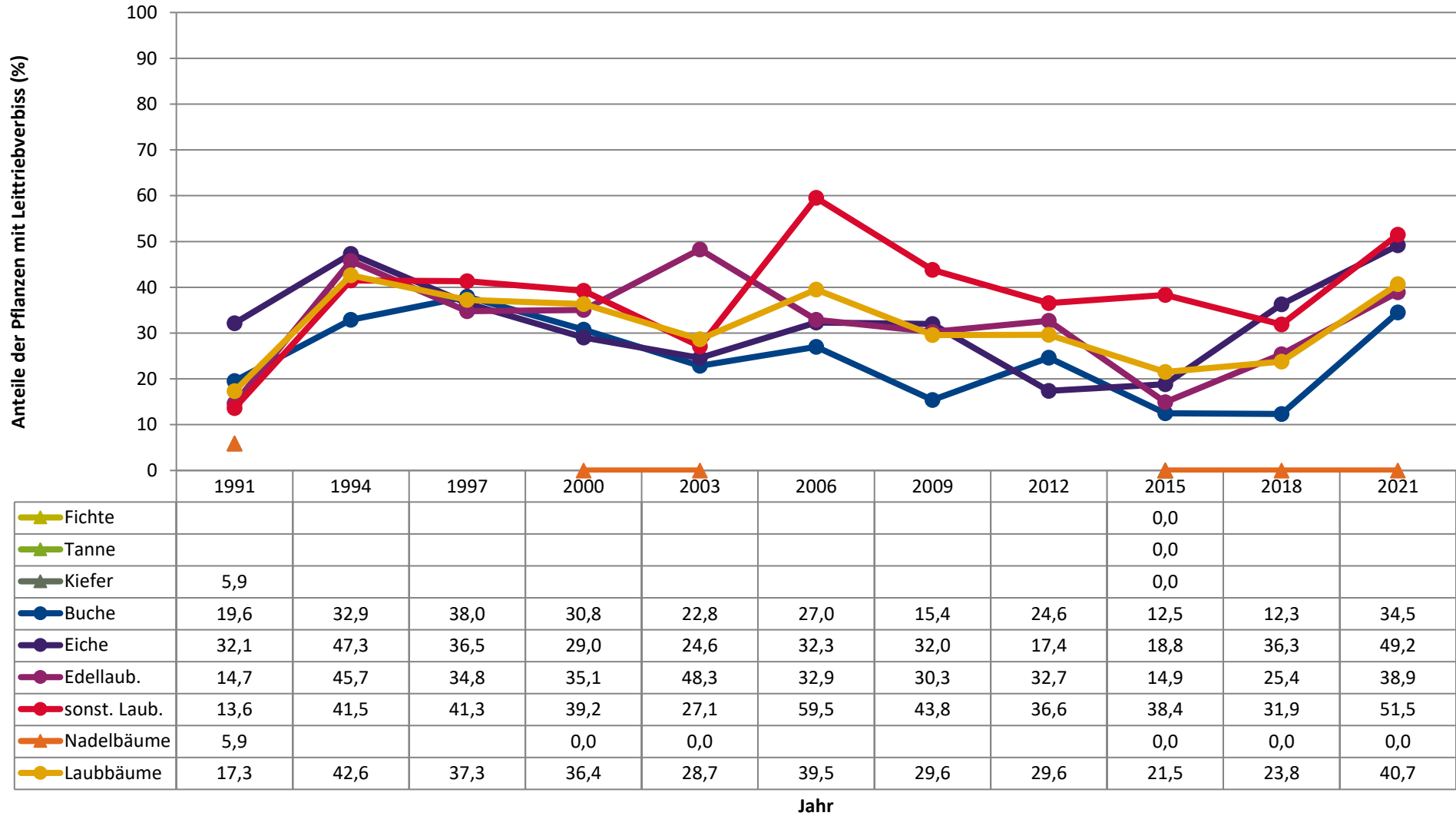
Jahr

**2021**

**Zeitreihe der Anteile der Pflanzen mit Verbiss und/oder Fegeschäden**  
**Höhenbereich: ab 20 Zentimeter bis zur maximalen Verbisshöhe**  
**Hegegemeinschaft 669 - Geldersheim-Schwemmelsbach (Landkreis Schweinfurt)**



**Zeitreihe der Anteile der Pflanzen mit Leittriebverbiss**  
**Höhenbereich: ab 20 Zentimeter bis zur maximalen Verbisshöhe**  
**Hegegemeinschaft 669 - Geldersheim-Schwemmelsbach (Landkreis Schweinfurt)**

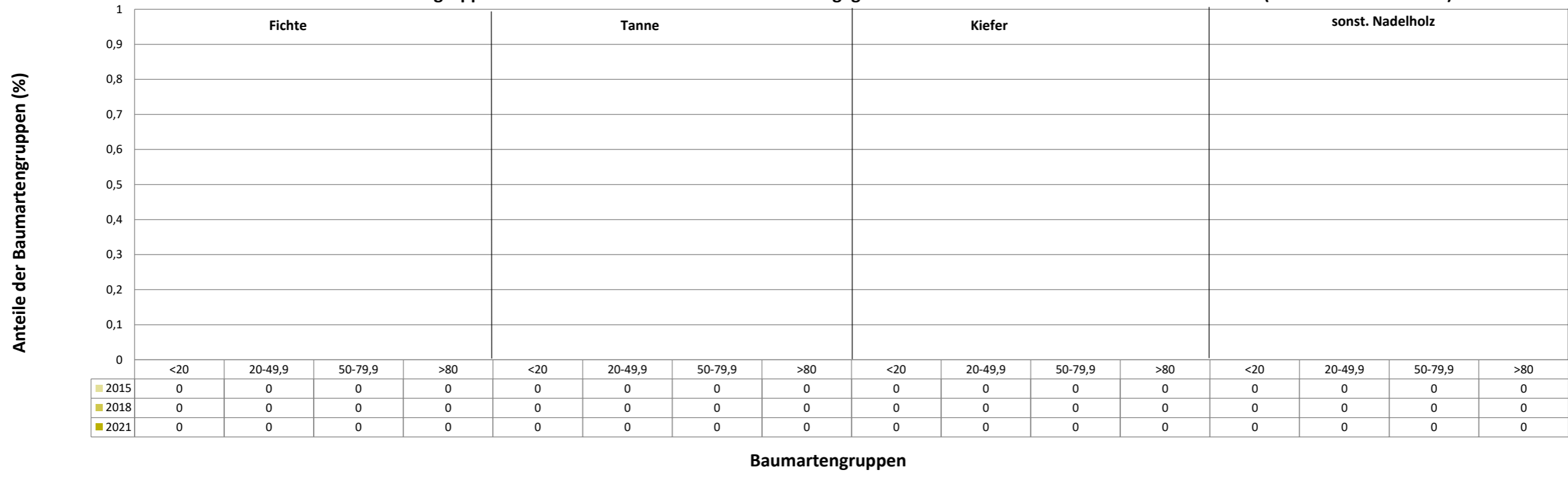


**Anteile der Baumartengruppen in den verschiedenen Höhenstufen**  
**Verteilung der Pflanzen ab 20 Zentimeter bis zur maximalen Verbisshöhe auf drei Höhenstufen**  
**Hegegemeinschaft 669 - Geldersheim-Schwemmelsbach (Landkreis Schweinfurt)**

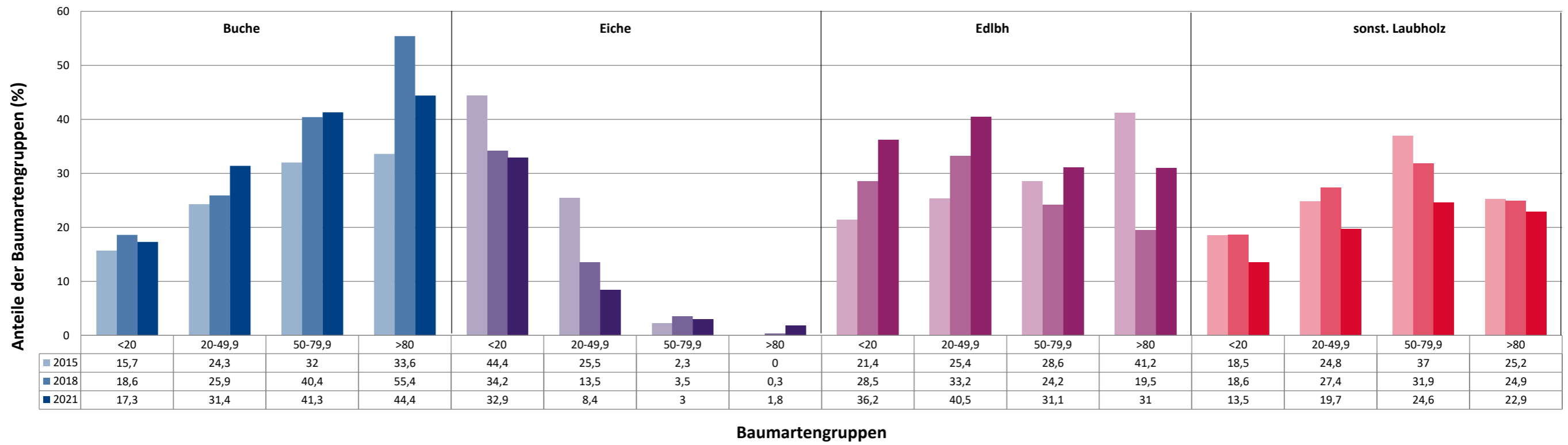
2021

Baumartengruppe	Aufgenommene Pflanzen insgesamt						Pflanzen ohne Verbiss und ohne Fegeschaden						Pflanzen mit Verbiss und/oder Fegeschaden					
	20 - 49,9 cm		50 - 79,9 cm		80 cm - max. Verbisshöhe		20 - 49,9 cm		50 - 79,9 cm		80 cm - max. Verbisshöhe		20 - 49,9 cm		50 - 79,9 cm		80 cm - max. Verbisshöhe	
	Anzahl	Anteil (%)	Anzahl	Anteil (%)	Anzahl	Anteil (%)	Anzahl	Anteil (%)	Anzahl	Anteil (%)	Anzahl	Anteil (%)	Anzahl	Anteil (%)	Anzahl	Anteil (%)	Anzahl	Anteil (%)
Fichte	0	0	0	0	0	0	0	0	0	0	0	0	0	0	0	0	0	0
Tanne	0	0	0	0	0	0	0	0	0	0	0	0	0	0	0	0	0	0
Kiefer	0	0	0	0	0	0	0	0	0	0	0	0	0	0	0	0	0	0
Sonstiges Nadelholz	0	0	0	0	0	0	0	0	0	0	0	0	0	0	0	0	0	0
Nadelholz gesamt	0	0	0	0	0	0	0	0	0	0	0	0	0	0	0	0	0	0
Buche	550	31,4	336	41,3	126	44,4	206	37,5	73	21,7	47	37,3	344	62,5	263	78,3	79	62,7
Eiche	148	8,4	24	3	5	1,8	37	25	1	4,2	0	0	111	75	23	95,8	5	100
Edellaubholz	710	40,5	253	31,1	88	31	369	52	56	22,1	32	36,4	341	48	197	77,9	56	63,6
Sonstiges Laubholz	345	19,7	200	24,6	65	22,9	96	27,8	16	8	9	13,8	249	72,2	184	92	56	86,2
Laubholz gesamt	1753	100	813	100	284	100	708	40,4	146	18	88	31	1045	59,6	667	82	196	69
Alle Baumarten	1753	100	813	100	284	100	708	40,4	146	18	88	31	1045	59,6	667	82	196	69

Anteile der Baumartengruppen in verschiedenen Höhenstufen für die Hegegemeinschaft 669 - Geldersheim-Schwemmelsbach (Landkreis Schweinfurt)



Anteile der Baumartengruppen in verschiedenen Höhenstufen für die Hegegemeinschaft 669 - Geldersheim-Schwemmelsbach (Landkreis Schweinfurt)





Anteile der Baumartengruppen in verschiedenen Höhenstufen für die Hegegemeinschaft 669 - Geldersheim-Schwemmelsbach (Landkreis Schweinfurt)

