

Auswertung der Verjüngungsinventur 2021 für die Hegegemeinschaft 670 - Hambach (Landkreis Schweinfurt)
Anzahl der erfassten Verjüngungsflächen: 30, davon ungeschützt: 24, teilweise geschützt: 0, vollständig geschützt: 6

2021

Verjüngungspflanzen ab 20 Zentimeter Höhe bis zur maximalen Verbisshöhe

Baumartengruppe	Aufgenommene Pflanzen insgesamt		Pflanzen ohne Verbiss und ohne Fegeschaden		Pflanzen mit Verbiss und/oder Fegeschaden		Pflanzen mit Leittriebverbiss		Pflanzen mit Verbiss im oberen Drittel		Pflanzen mit Fegeschaden	
	Anzahl	Anteil (%)	Anzahl	Anteil (%)	Anzahl	Anteil (%)	Anzahl	Anteil (%)	Anzahl	Anteil (%)	Anzahl	Anteil (%)
Fichte	15	0,8	5	33,3	10	66,7	9	60	10	66,7	0	0
Tanne	0	0	0	0	0	0	0	0	0	0	0	0
Kiefer	0	0	0	0	0	0	0	0	0	0	0	0
Sonst. Nadelholz	0	0	0	0	0	0	0	0	0	0	0	0
Nadelholz gesamt	15	0,8	5	33,3	10	66,7	9	60	10	66,7	0	0
Buche	450	25	231	51,3	219	48,7	128	28,4	219	48,7	0	0
Eiche	250	13,9	117	46,8	133	53,2	80	32	133	53,2	0	0
Edellaubholz	472	26,2	140	29,7	332	70,3	250	53	332	70,3	0	0
Sonst. Laubholz	613	34,1	131	21,4	482	78,6	368	60	482	78,6	0	0
Laubholz gesamt	1785	99,2	619	34,7	1166	65,3	826	46,3	1166	65,3	0	0
Alle Baumarten	1800	100	624	34,7	1176	65,3	835	46,4	1176	65,3	0	0

Verjüngungspflanzen kleiner 20 Zentimeter Höhe

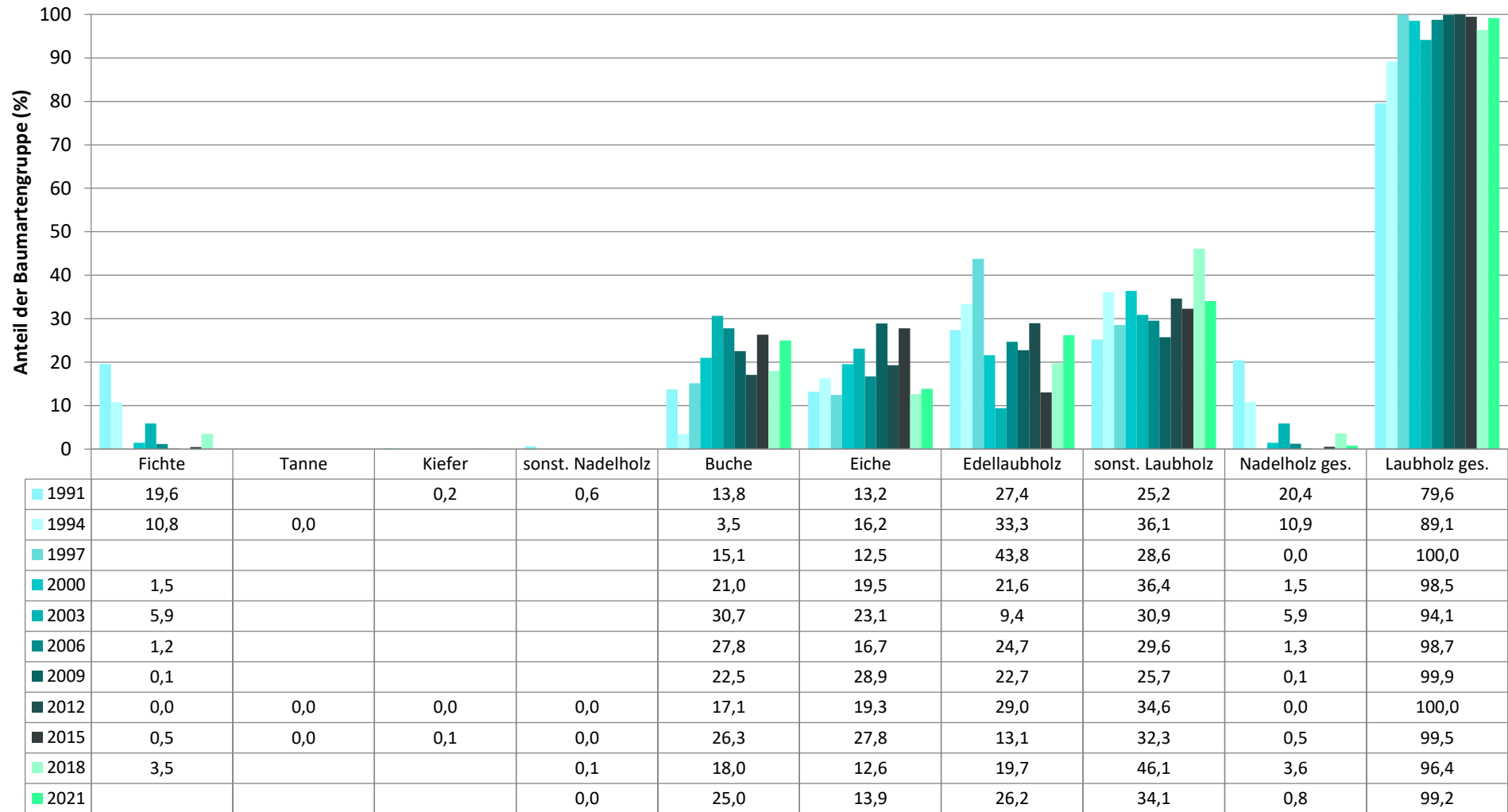
Baumartengruppe	Aufgenommene Pflanzen insgesamt		Pflanzen ohne Verbiss im oberen Drittel		Pflanzen mit Verbiss im oberen Drittel	
	Anzahl	Anteil (%)	Anzahl	Anteil (%)	Anzahl	Anteil (%)
Fichte	5	1,1	1	20	4	80
Tanne	0	0	0	0	0	0
Kiefer	0	0	0	0	0	0
Sonst. Nadelholz	1	0,2	1	100	0	0
Nadelholz gesamt	6	1,3	2	33,3	4	66,7
Buche	31	7	22	71	9	29
Eiche	199	44,7	179	89,9	20	10,1
Edellaubholz	116	26,1	79	68,1	37	31,9
Sonst. Laubholz	93	20,9	76	81,7	17	18,3
Laubholz gesamt	439	98,7	356	81,1	83	18,9
Alle Baumarten	445	100	358	80,4	87	19,6

Verjüngungspflanzen über Verbisshöhe (Erhebung von Fegeschäden)

Baumartengruppe	Aufgenommene Pflanzen insgesamt		Pflanzen ohne Fegeschaden		Pflanzen mit Fegeschaden	
	Anzahl	Anteil (%)	Anzahl	Anteil (%)	Anzahl	Anteil (%)
Fichte	0	0	0	0	0	0
Tanne	0	0	0	0	0	0
Kiefer	0	0	0	0	0	0
Sonst. Nadelholz	0	0	0	0	0	0
Nadelholz gesamt	0	0	0	0	0	0
Buche	32	28,8	32	100	0	0
Eiche	4	3,6	4	100	0	0
Edellaubholz	51	45,9	49	96,1	2	3,9
Sonst. Laubholz	24	21,6	23	95,8	1	4,2
Laubholz gesamt	111	100	108	97,3	3	2,7
Alle Baumarten	111	100	108	97,3	3	2,7

Zeitreihe der Baumartenanteile der aufgenommenen Verjüngungspflanzen
Höhenbereich: ab 20 Zentimeter Höhe bis zur maximalen Verbisshöhe
Hegegemeinschaft 670 - Hambach (Landkreis Schweinfurt)

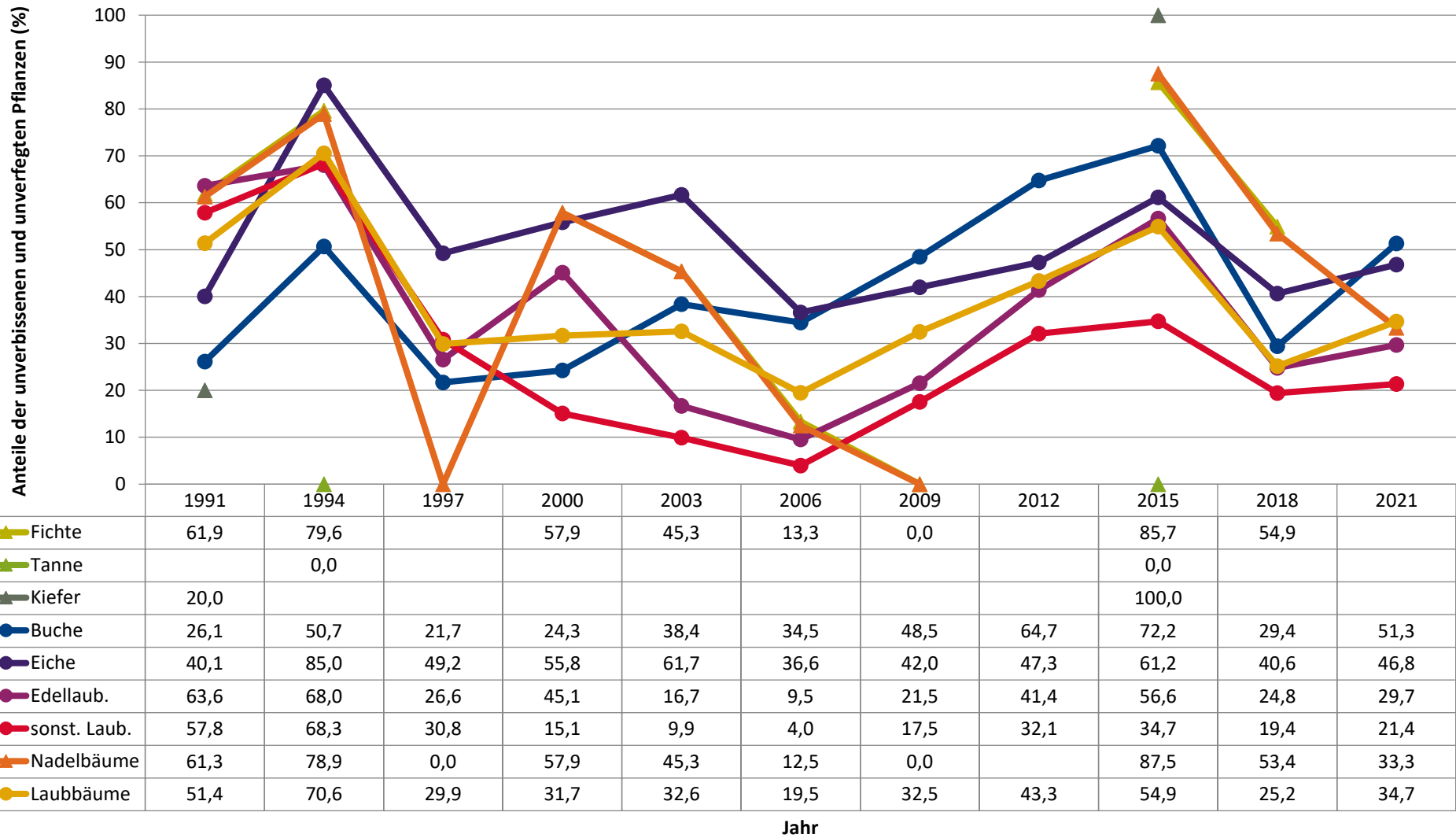
2021



Baumartengruppe

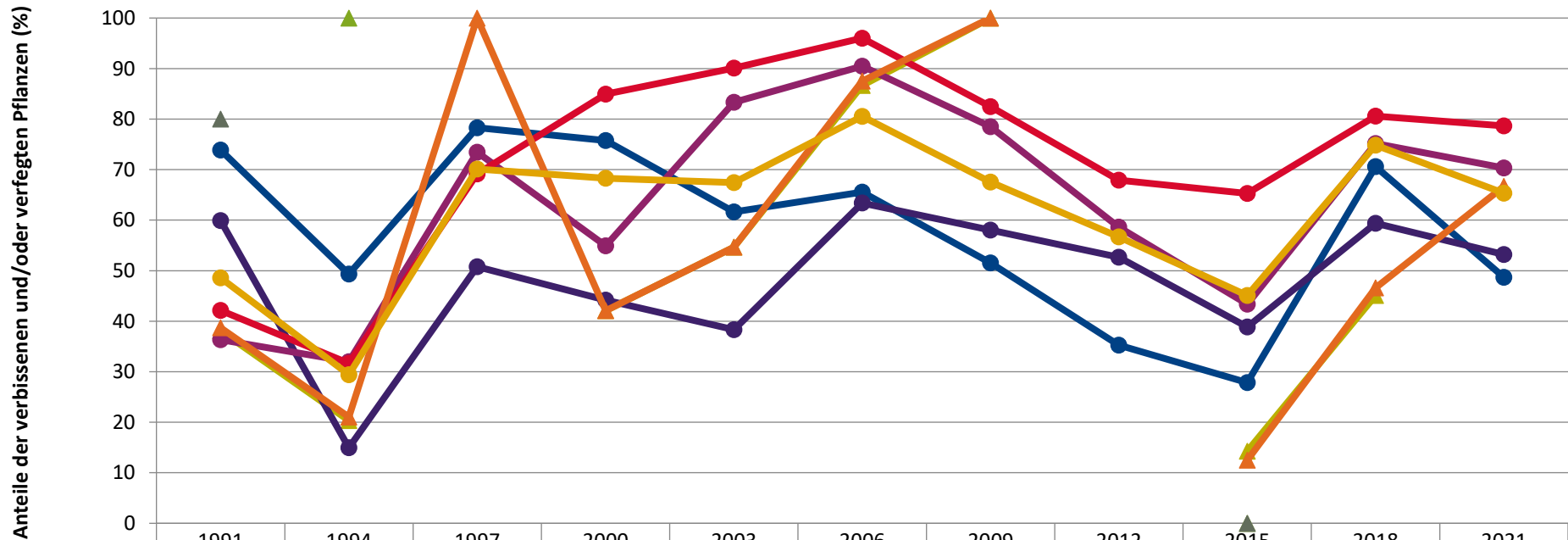
**Zeitreihe der Anteile der Pflanzen ohne Verbiss und ohne Fegeschäden
Höhenbereich: ab 20 Zentimeter bis zur maximalen Verbisshöhe
Hegegemeinschaft 670 - Hambach (Landkreis Schweinfurt)**

2021



Zeitreihe der Anteile der Pflanzen mit Verbiss und/oder Fegeschäden
Höhenbereich: ab 20 Zentimeter bis zur maximalen Verbisshöhe
Hegegemeinschaft 670 - Hambach (Landkreis Schweinfurt)

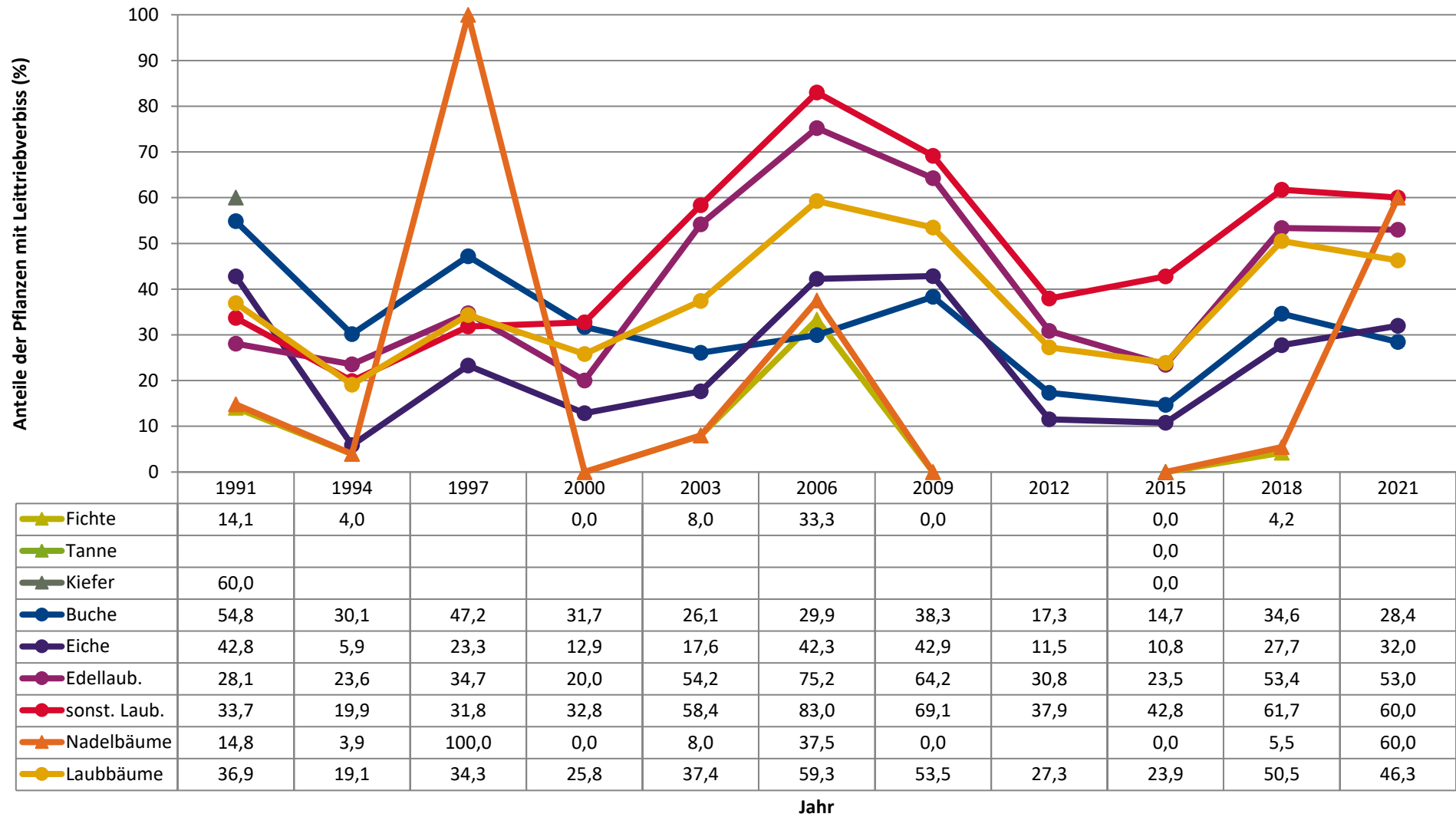
2021



	1991	1994	1997	2000	2003	2006	2009	2012	2015	2018	2021
▲ Fichte	38,1	20,4	42,1	54,7	86,7	100,0			14,3	45,1	
▲ Tanne		100,0							0,0		
▲ Kiefer	80,0								0,0		
● Buche	73,9	49,3	78,3	75,7	61,6	65,5	51,5	35,3	27,8	70,6	48,7
● Eiche	59,9	15,0	50,8	44,2	38,3	63,4	58,0	52,7	38,8	59,4	53,2
● Edellaub.	36,4	32,0	73,4	54,9	83,3	90,5	78,5	58,6	43,4	75,2	70,3
● sonst. Laub.	42,2	31,7	69,2	84,9	90,1	96,0	82,5	67,9	65,3	80,6	78,6
▲ Nadelbäume	38,7	21,1	100,0	42,1	54,7	87,5	100,0		12,5	46,6	66,7
● Laubbäume	48,6	29,4	70,1	68,3	67,4	80,5	67,5	56,7	45,1	74,8	65,3

Jahr

Zeitreihe der Anteile der Pflanzen mit Leittriebverbiss
Höhenbereich: ab 20 Zentimeter bis zur maximalen Verbisshöhe
Hegegemeinschaft 670 - Hambach (Landkreis Schweinfurt)

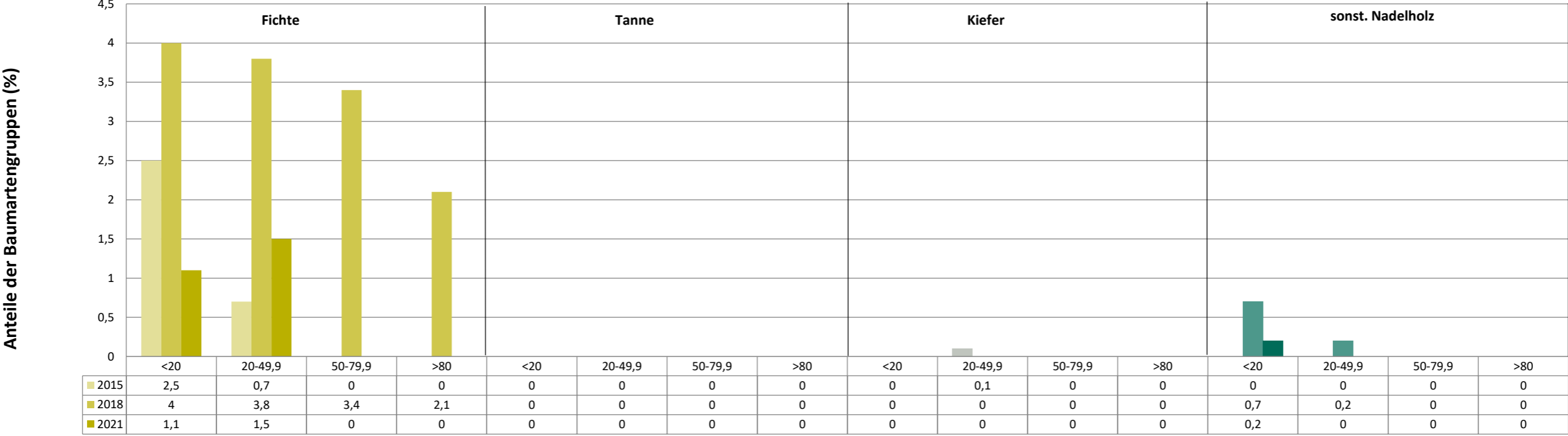


Anteile der Baumartengruppen in den verschiedenen Höhenstufen
Verteilung der Pflanzen ab 20 Zentimeter bis zur maximalen Verbisshöhe auf drei Höhenstufen
Hegegemeinschaft 670 - Hambach (Landkreis Schweinfurt)

2021

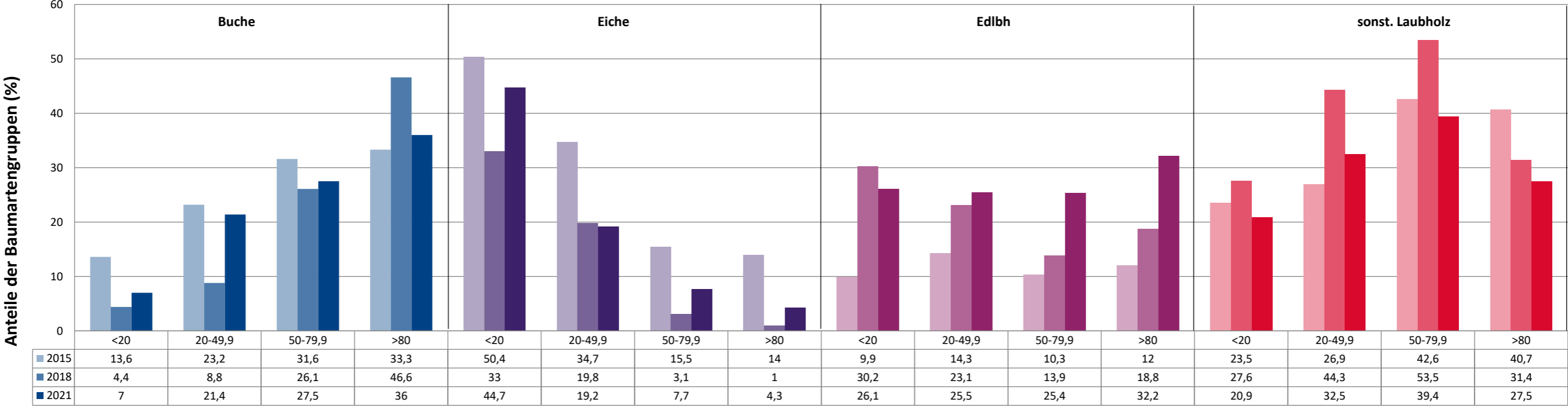
Baumartengruppe	Aufgenommene Pflanzen insgesamt						Pflanzen ohne Verbiss und ohne Fegeschaden						Pflanzen mit Verbiss und/oder Fegeschaden					
	20 - 49,9 cm		50 - 79,9 cm		80 cm - max. Verbisshöhe		20 - 49,9 cm		50 - 79,9 cm		80 cm - max. Verbisshöhe		20 - 49,9 cm		50 - 79,9 cm		80 cm - max. Verbisshöhe	
	Anzahl	Anteil (%)	Anzahl	Anteil (%)	Anzahl	Anteil (%)	Anzahl	Anteil (%)	Anzahl	Anteil (%)	Anzahl	Anteil (%)	Anzahl	Anteil (%)	Anzahl	Anteil (%)	Anzahl	Anteil (%)
Fichte	15	1,5	0	0	0	0	5	33,3	0	0	0	0	10	66,7	0	0	0	0
Tanne	0	0	0	0	0	0	0	0	0	0	0	0	0	0	0	0	0	0
Kiefer	0	0	0	0	0	0	0	0	0	0	0	0	0	0	0	0	0	0
Sonstiges Nadelholz	0	0	0	0	0	0	0	0	0	0	0	0	0	0	0	0	0	0
Nadelholz gesamt	15	1,5	0	0	0	0	5	33,3	0	0	0	0	10	66,7	0	0	0	0
Buche	221	21,4	153	27,5	76	36	118	53,4	69	45,1	44	57,9	103	46,6	84	54,9	32	42,1
Eiche	198	19,2	43	7,7	9	4,3	113	57,1	4	9,3	0	0	85	42,9	39	90,7	9	100
Edellaubholz	263	25,5	141	25,4	68	32,2	76	28,9	35	24,8	29	42,6	187	71,1	106	75,2	39	57,4
Sonstiges Laubholz	336	32,5	219	39,4	58	27,5	84	25	28	12,8	19	32,8	252	75	191	87,2	39	67,2
Laubholz gesamt	1018	98,5	556	100	211	100	391	38,4	136	24,5	92	43,6	627	61,6	420	75,5	119	56,4
Alle Baumarten	1033	100	556	100	211	100	396	38,3	136	24,5	92	43,6	637	61,7	420	75,5	119	56,4

Anteile der Baumartengruppen in verschiedenen Höhenstufen für die Hegegemeinschaft 670 - Hambach (Landkreis Schweinfurt)



Baumartengruppen

Anteile der Baumartengruppen in verschiedenen Höhenstufen für die Hegegemeinschaft 670 - Hambach (Landkreis Schweinfurt)



Baumartengruppen

Anteile der Baumartengruppen in verschiedenen Höhenstufen für die Hegegemeinschaft 670 - Hambach (Landkreis Schweinfurt)

